

DIRECCIÓN DE HIDROGRAFÍA Y NAVEGACIÓN



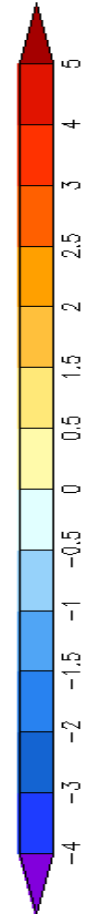
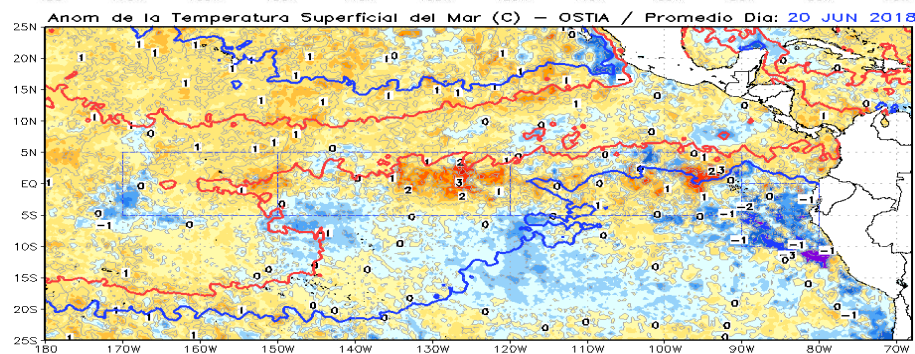
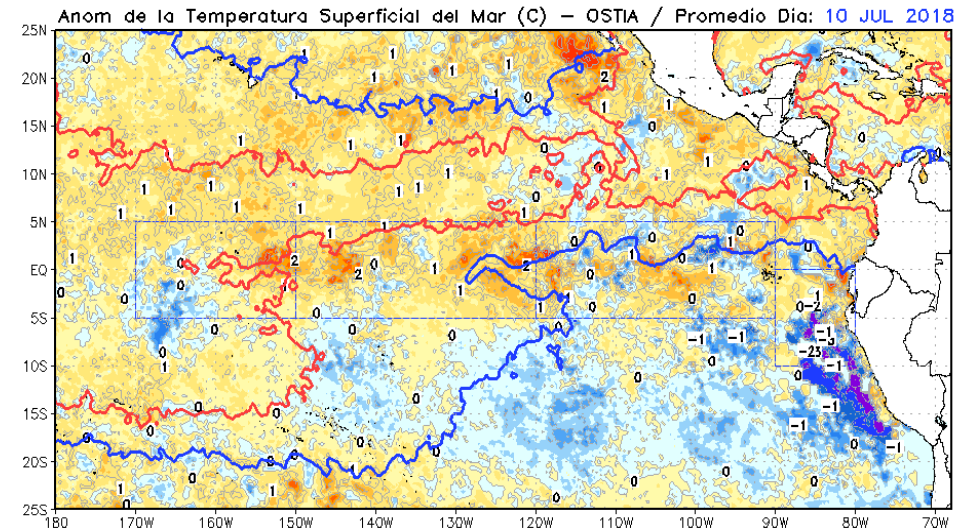
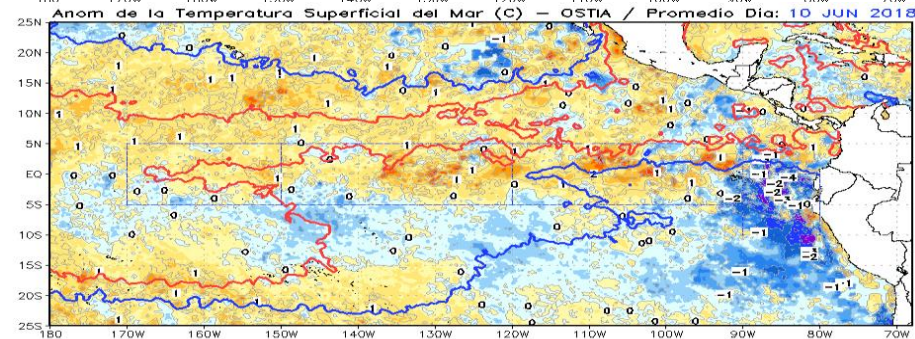
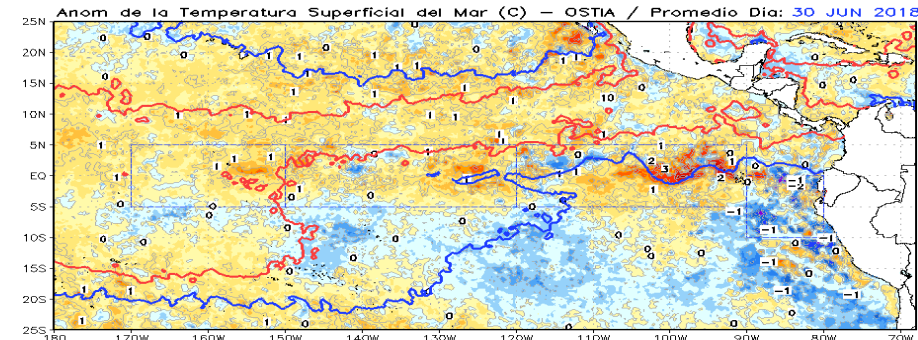
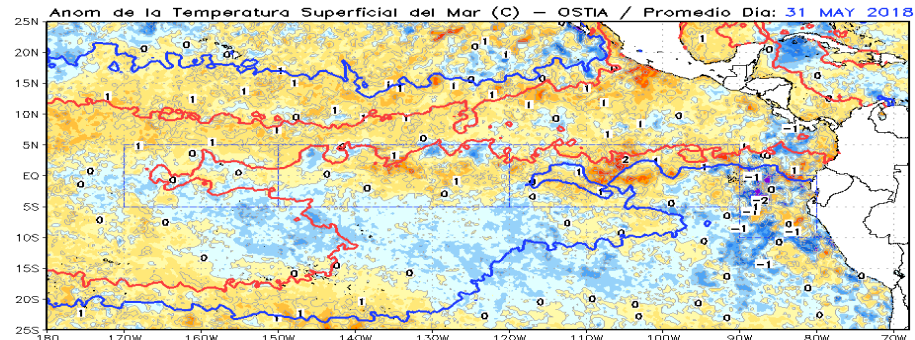
Boletín Mensual Condiciones Oceanográficas

Junio

2018



ANOMALÍAS DE LA TEMPERATURA SUPERFICIAL DEL MAR EN EL OCEANO PACÍFICO TROPICAL

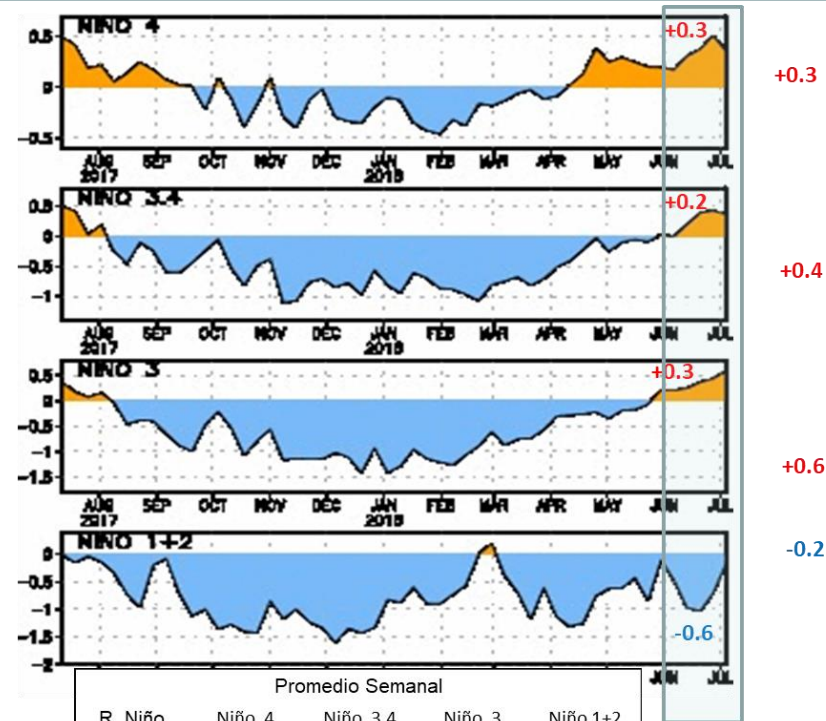


En el océano Pacífico ecuatorial, la región central y oriental mostró una mayor cobertura de anomalías positivas, hasta observar núcleos de anomalías positivas hasta de 2°C, mientras que en la región occidental continuó con ligeras anomalías positiva.



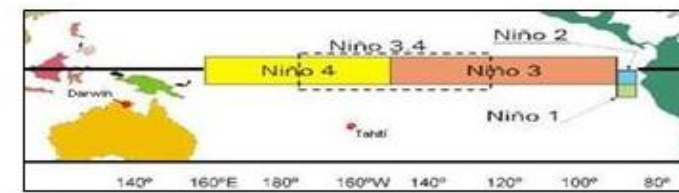
ANOMALÍAS DE LA TEMPERATURA SUPERFICIAL DEL MAR POR REGIONES NIÑO EN EL PACÍFICO ECUATORIAL

R. Niño	Promedio Mensual			
	Niño 4	Niño 3.4	Niño 3	Niño 1+2
Jun-2018	0.3 29.2	0.2 27.9	0.3 26.7	-0.6 22.2
May-2018	0.2 29.0	-0.1 27.7	-0.2 26.9	-0.5 23.7
Abr-2018	0.1 28.6	-0.4 27.4	-0.4 27.1	-0.1 24.6
Mar-2018	-0.1 28.1	-0.7 26.5	-0.8 26.4	-0.8 25.8
Feb-2018	-0.2 27.9	-0.9 25.8	-1.0 25.4	-0.6 25.6
Ene-2018	-0.3 28.0	-0.8 25.8	-1.1 25.5	-0.8 23.7
Dic-2017	-0.3 28.2	-0.8 25.8	-1.1 24.0	-1.2 21.3
Nov-2017	-0.2 28.5	-0.9 25.8	-1.0 23.9	-1.2 20.4
Oct-2017	-0.1 28.6	-0.5 26.2	-0.6 24.3	-1.3 19.5
Set-2017	0.0 28.7	-0.4 26.3	-0.7 24.1	-0.7 19.7
Ago-2017	0.2 28.9	-0.2 26.7	-0.2 24.8	-0.5 20.2
Jul-2017	0.4 29.2	0.4 27.6	0.2 25.8	-0.1 21.5
Jun-2017	0.6 29.4	0.6 28.2	0.3 26.7	0.1 23.0



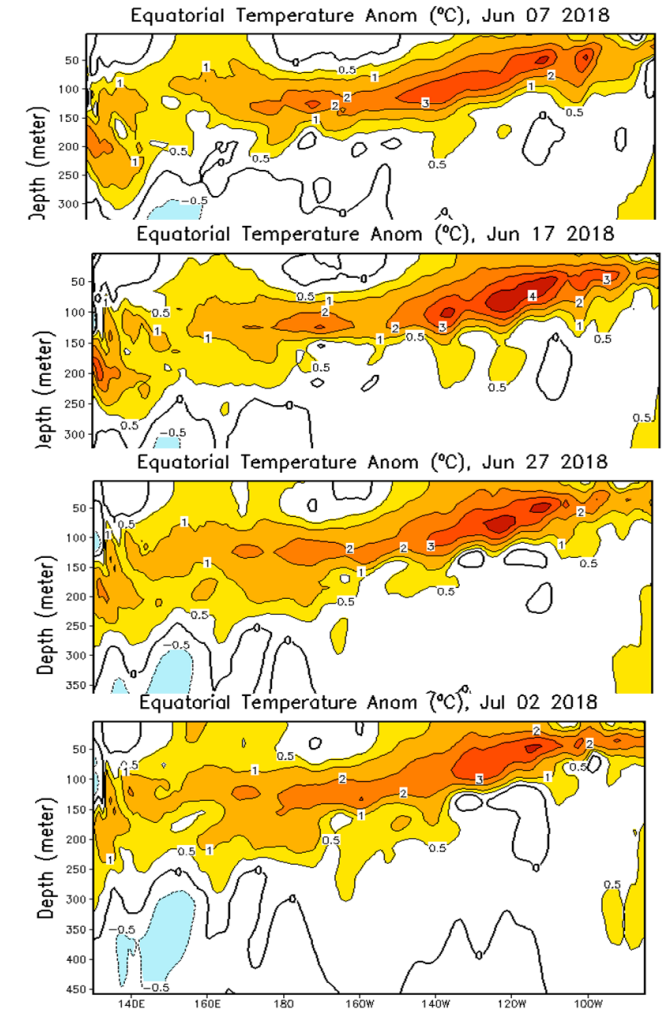
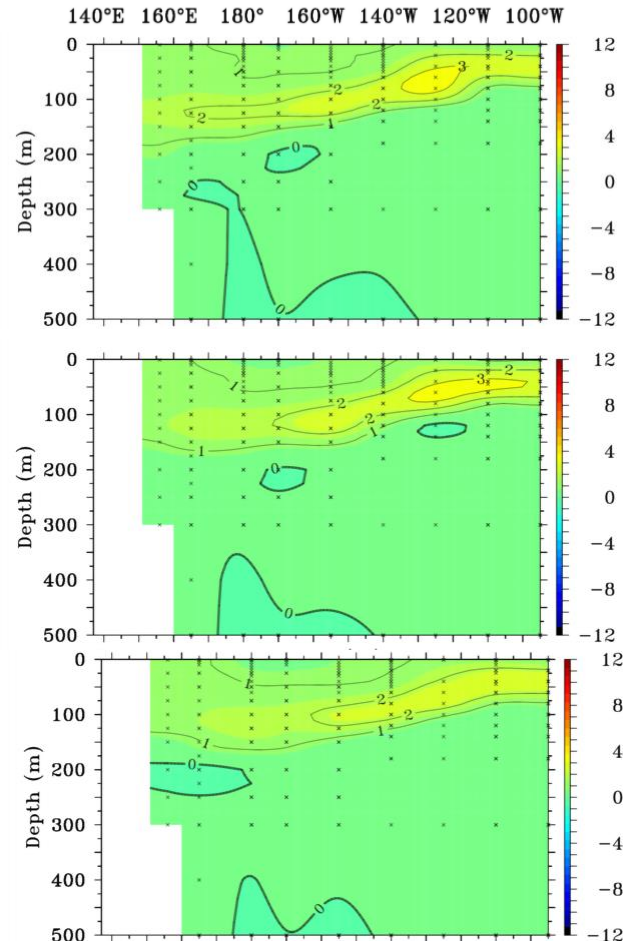
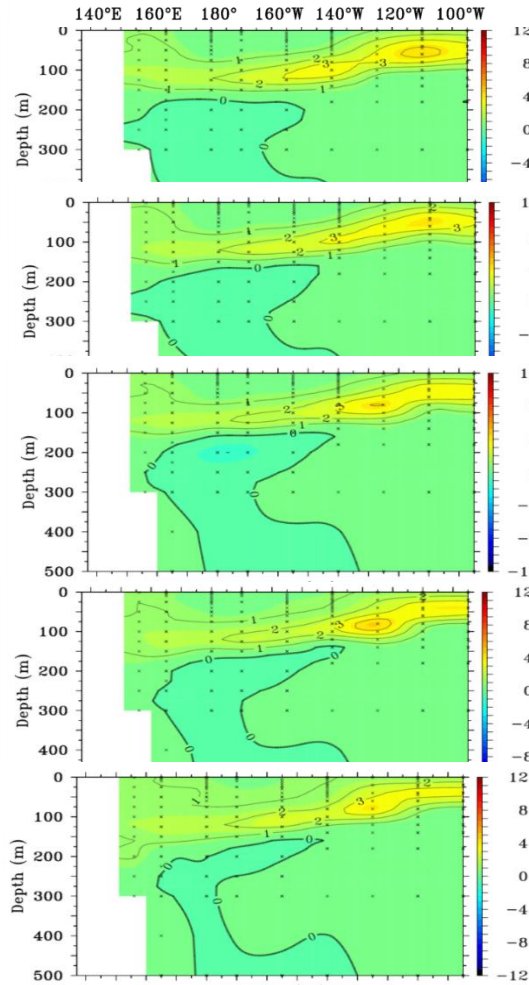
R. Niño	Promedio Semanal			
	Niño 4	Niño 3.4	Niño 3	Niño 1+2
06 junio-18	29.0 0.2	27.7 0.0	26.8 0.2	22.8 -0.5
13 junio-18	29.1 0.3	27.9 0.2	26.7 0.2	22.0 -1.0
20 junio-18	29.2 0.4	28.0 0.4	26.7 0.4	21.6 -1.0
27 junio-18	29.3 0.5	27.9 0.4	26.6 0.4	21.7 -0.7
04 julio-18	29.2 0.3	27.7 0.4	26.5 0.6	21.9 -0.2

Las anomalías de la TSM en las regiones Niño 3 y 3.4 mostró el incremento hacia valores positivos, presentando un promedio mensual de 0.3°C y 0.2°C, respectivamente, mientras que en la región Niño 4 continuó con anomalías positivas obteniendo un valor mensual de 0.3°C. La región Niño 1+2, mostró a partir de mediados del mes una tendencia hacia su normalización, pero presentando como promedio del mes condiciones frías a través de una anomalía de -0.6°C.





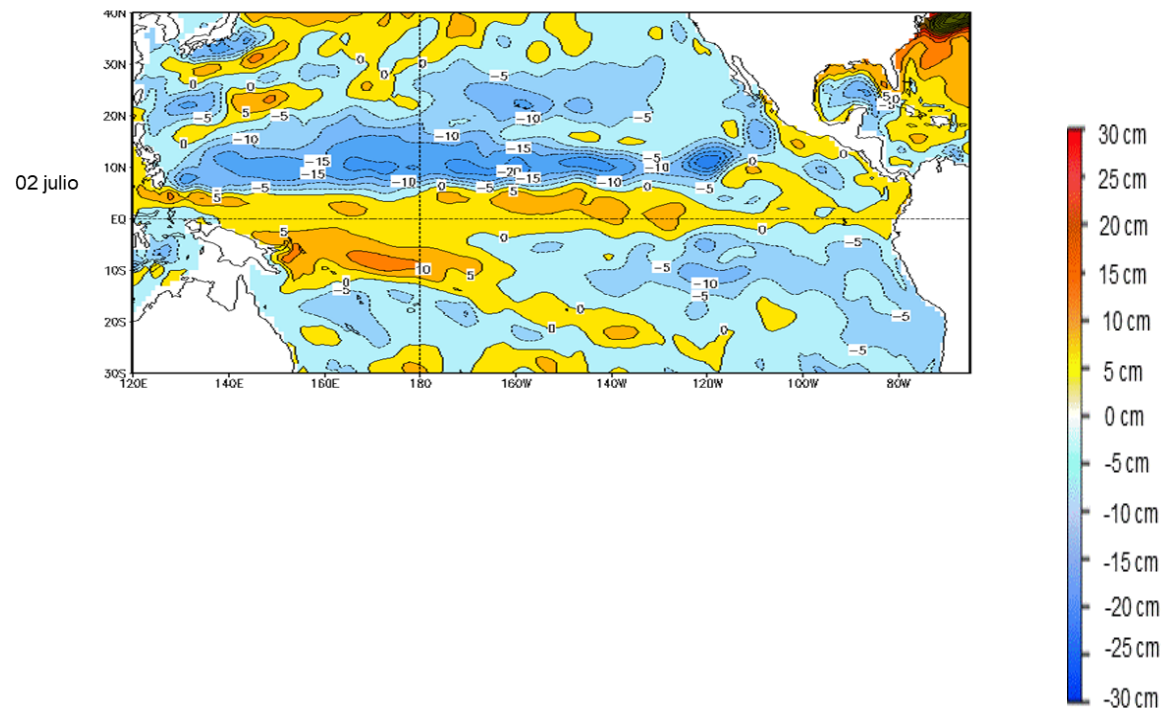
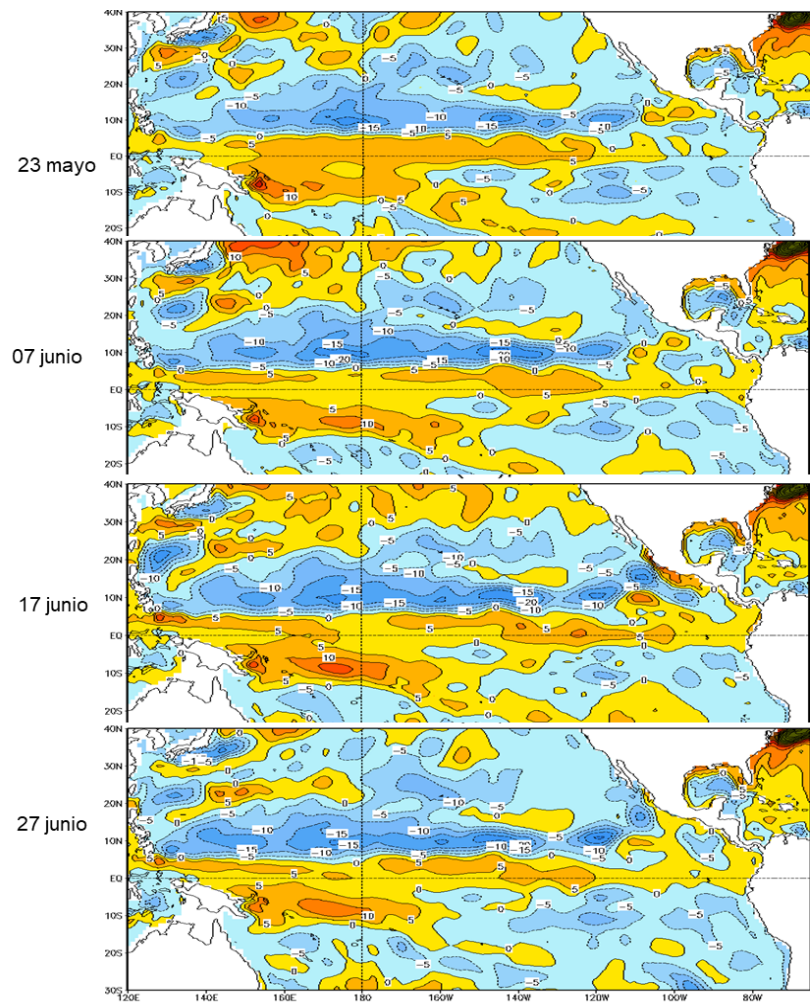
ANOMALÍAS DE LA TEMPERATURA SUBSUPERFICIAL EN EL PACÍFICO ECUATORIAL



La anomalía de la temperatura Sub-superficial del océano Pacífico ecuatorial, continuó presentando un núcleo cálido elongado al Oeste de los 160°W, con una anomalía de +3°C dentro de la capa de los 150 m de profundidad en la región central y 100 m en la región oriental. En la fuente de la derecha muestra una anomalía de hasta +4°C, con un desplazamiento hacia la región oriental.



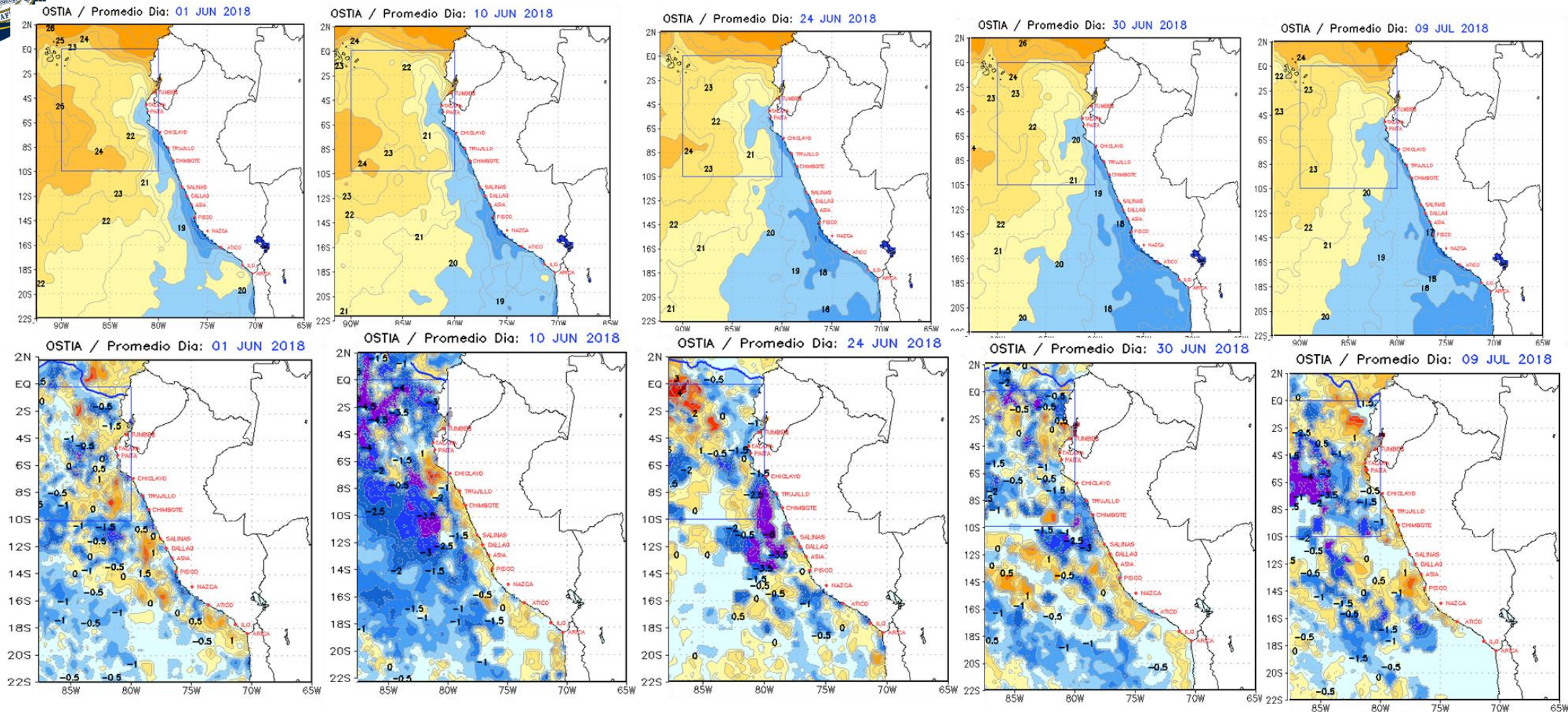
ANOMALÍAS DEL NIVEL DEL MAR EN EL PACÍFICO TROPICAL



El nivel del mar en el océano Pacífico ecuatorial mostró una ligera elevación de sus niveles desde 120°W hasta la costa de Sudamérica, con valores mayores de +5 cm sobre lo normal hasta 100°W y menores a 5 cm desde los 100°W hasta la costa. Para el 27 de junio y 2 de julio las mayores anomalías se registraron en la región central, y la menores en la región extremo oriental.



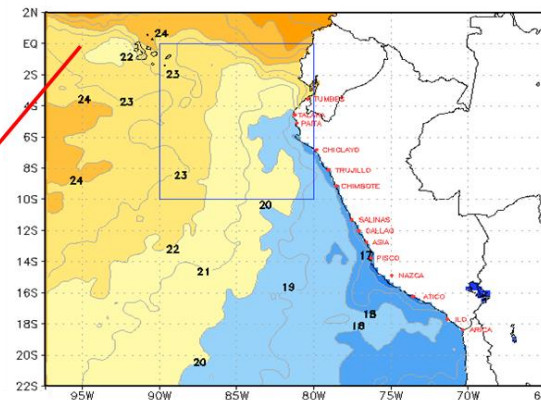
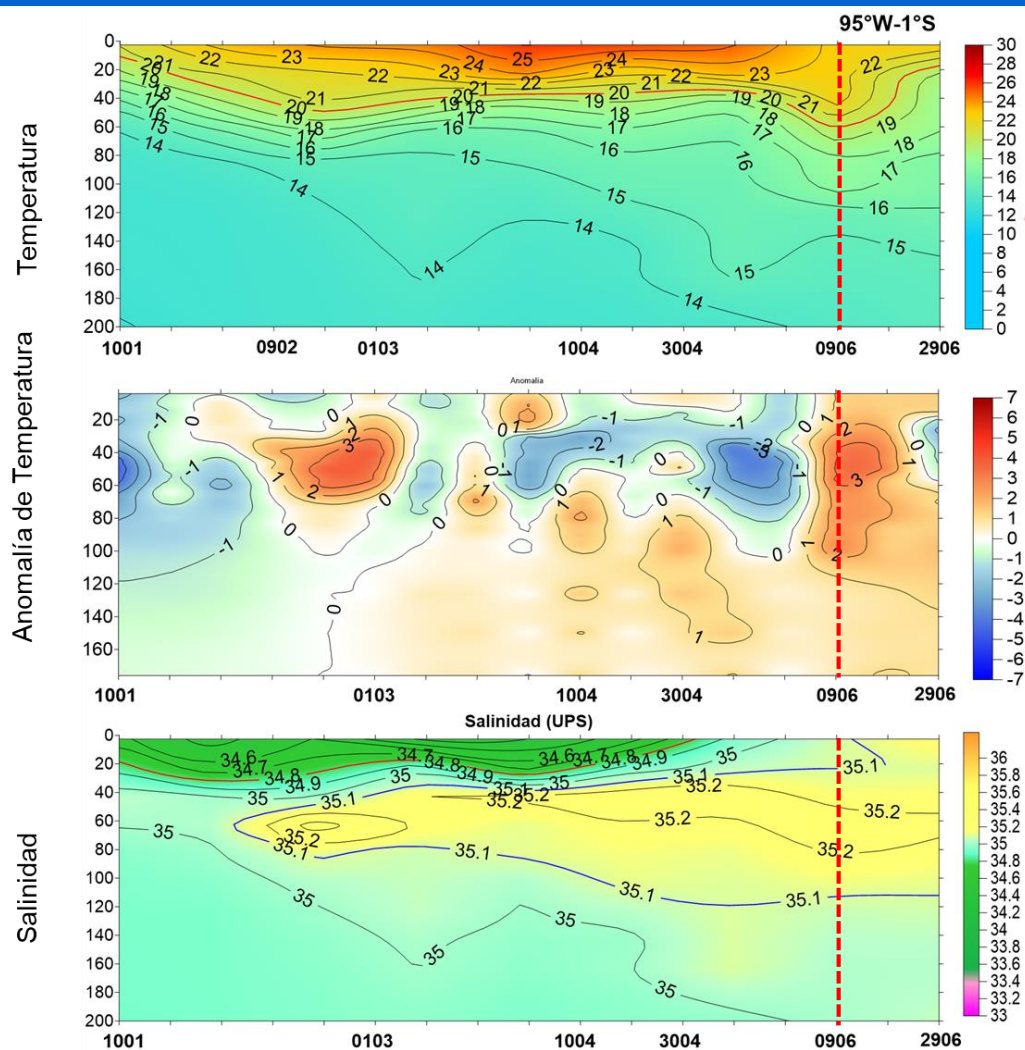
ANOMALÍAS DE LA TEMPERATURA SUPERFICIAL DEL MAR EN EL PACÍFICO SUDORIENTAL



En la región Niño 1+2 y frente a la zona norte del mar peruano, se observó la disminución de la temperatura de 25°C a 22°C y una mayor cobertura de las temperaturas menores, presentando anomalías ligeramente frías, mientras que frente a la costa central y sur, anomalías cercanas a lo normal.



BOYAS ARGO

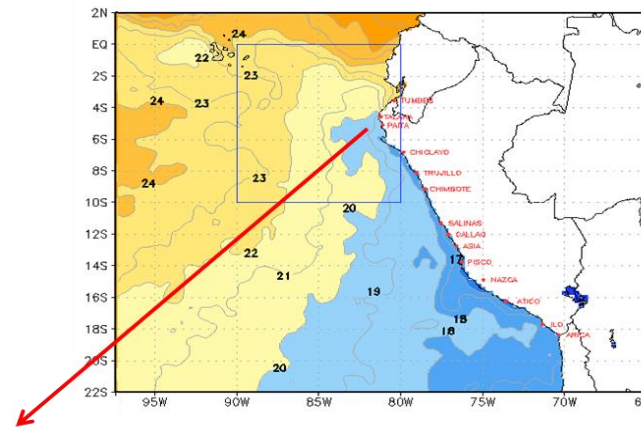
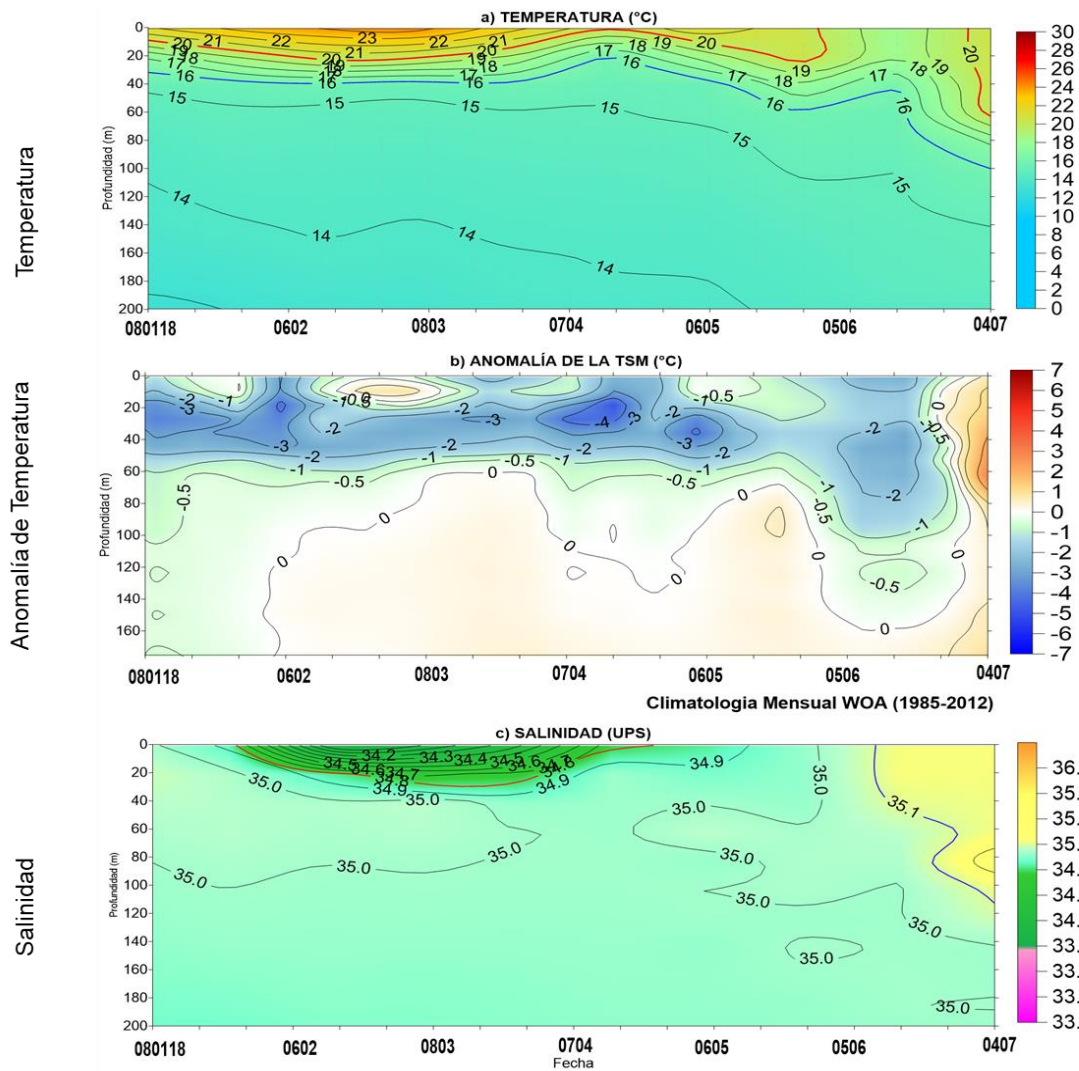


TEMPERATURA Y SALINIDAD 095°W – 01°S

En la boya alrededor de 95°W y 1°S (Galapagos), desde el 20 de mayo, se observó la elevación de la termoclina y la disminución del núcleo cálido con una anomalía de 3°C, mostrando el paso de la onda Kelvin cálida por Galapagos. Las concentraciones de salinidad, identificaron mayor presencia de aguas oceánicas hasta los 100 m de profundidad.



BOYAS ARGO

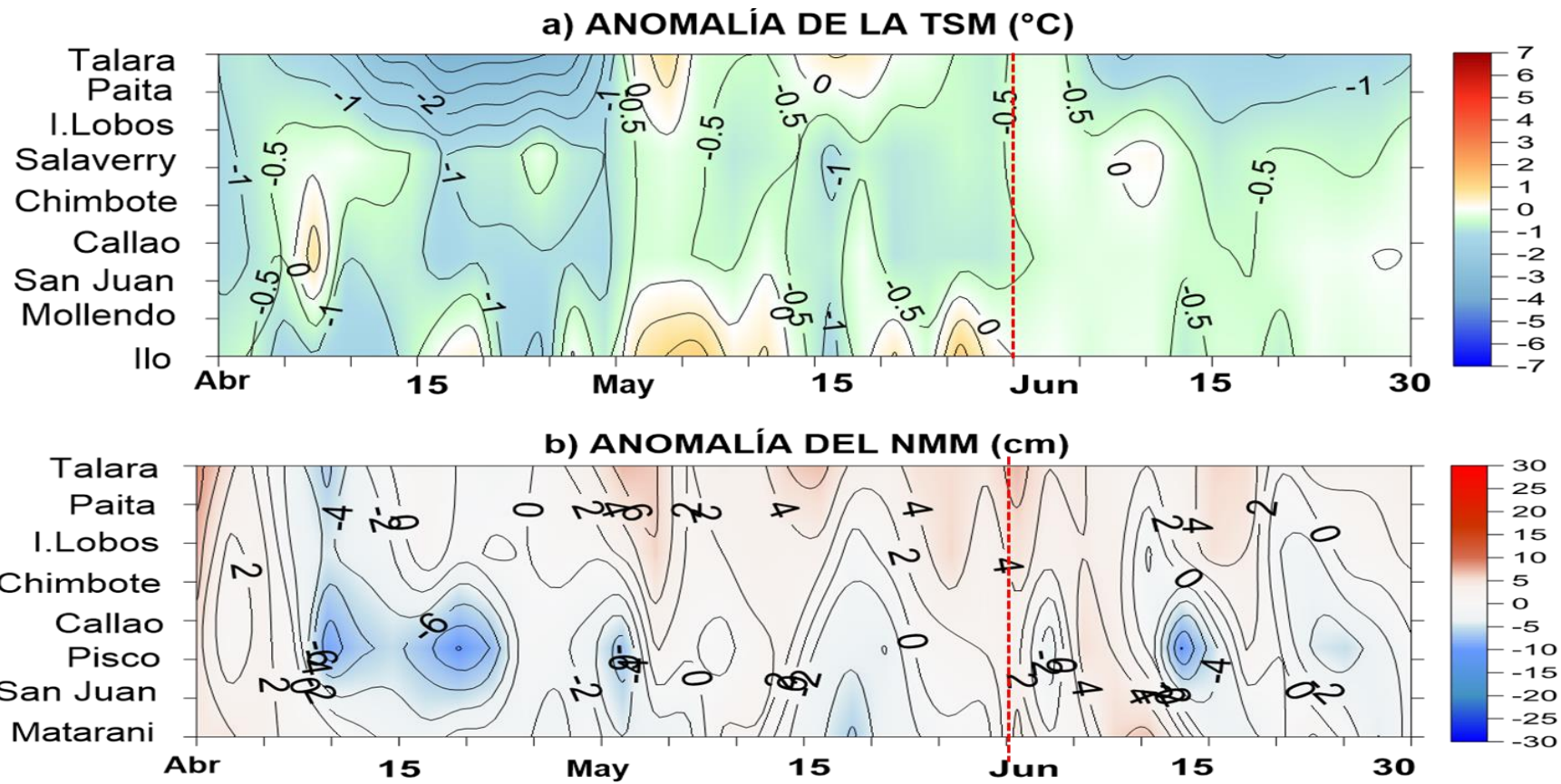
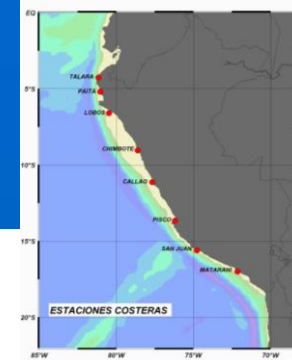


TEMPERATURA Y SALINIDAD 05°S (100 MN PAITA)

Frente a Paita (100 mn), desde la quincena de junio se observó la profundización de la termoclina de los 50 m hasta los 100 m de profundidad, incrementado las anomalías hasta obtener valores positivos a nivel sub-superficial hasta los 100 m de profundidad asociado a ligeros incrementos de las concentraciones de salinidad.



ANOMALÍAS DEL TSM Y NMM EN EL LITORAL PERUANO

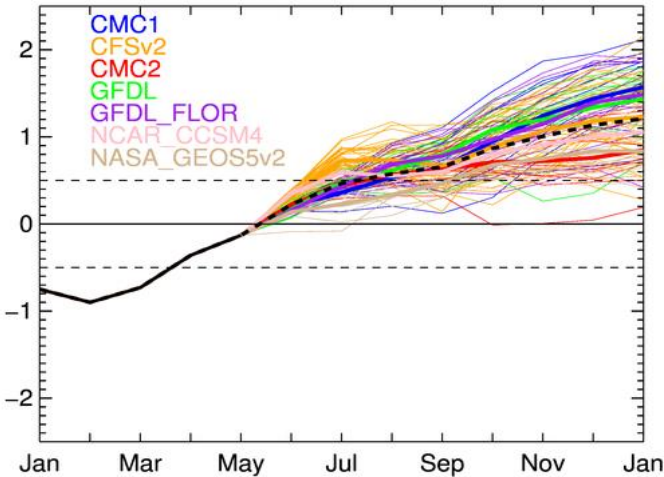


El gráficos de contorno de las anomalías de la TSM en el litoral peruano durante el mes de junio, mostró el enfriamiento en el litoral norte, con mayor intensidad a mediados del mes, mientras que en el litoral centro y sur se mantuvo con valores cercanos a lo normal. El nivel medio del mar, presentó el ligero incremento a inicios del mes en el litoral norte y en la segunda semana en el litoral centro y sur. Desde la segunda quincena se registraron valores normales.

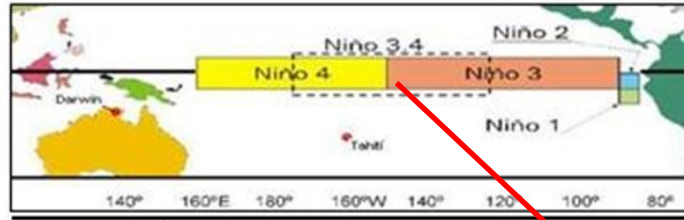


DIAGNÓSTICO Y PRONÓSTICO DEL OCEANO PACÍFICO ECUATORIAL CENTRAL (REGIÓN NIÑO 3.4)

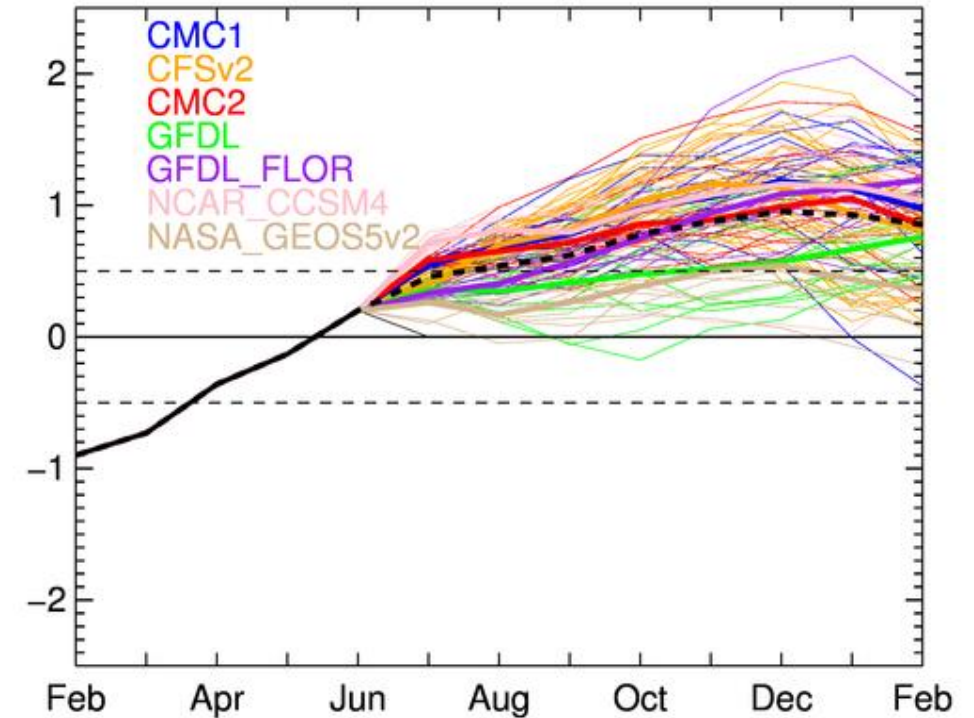
NMME scaled Nino3.4, IC=201806



Anterior



NMME scaled Nino3.4, IC=201807



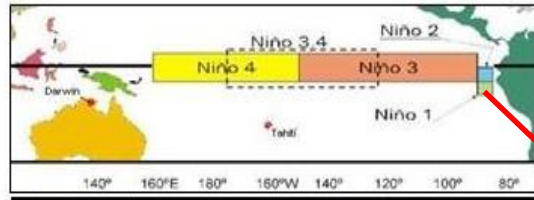
Actual

Year	DJF	JFM	FMA	MAM	AMJ	MJJ	JJA	JAS	ASO	SON	OND	NDJ
2016	2.5	2.2	1.7	1.0	0.5	0.0	-0.3	-0.6	-0.7	-0.7	-0.7	-0.6
2017	-0.3	-0.1	0.1	0.3	0.4	0.4	0.1	-0.1	-0.4	-0.7	-0.9	-1.0
2018	-0.9	-0.8	-0.6	-0.4	-0.1							

En la región central del océano Pacífico, el Índice Oceánico El Niño (ONI, ERSSTv5) presentó condiciones normales para el trimestre de AMJ de -0.1 °C. Por otro lado, Los diferentes modelos del NMME, pronostican que a partir de agosto condiciones cálidas.



DIAGNÓSTICO Y PRONÓSTICO DEL OCEANO PACÍFICO ECUATORIAL ORIENTAL (REGIÓN NIÑO 1+2)

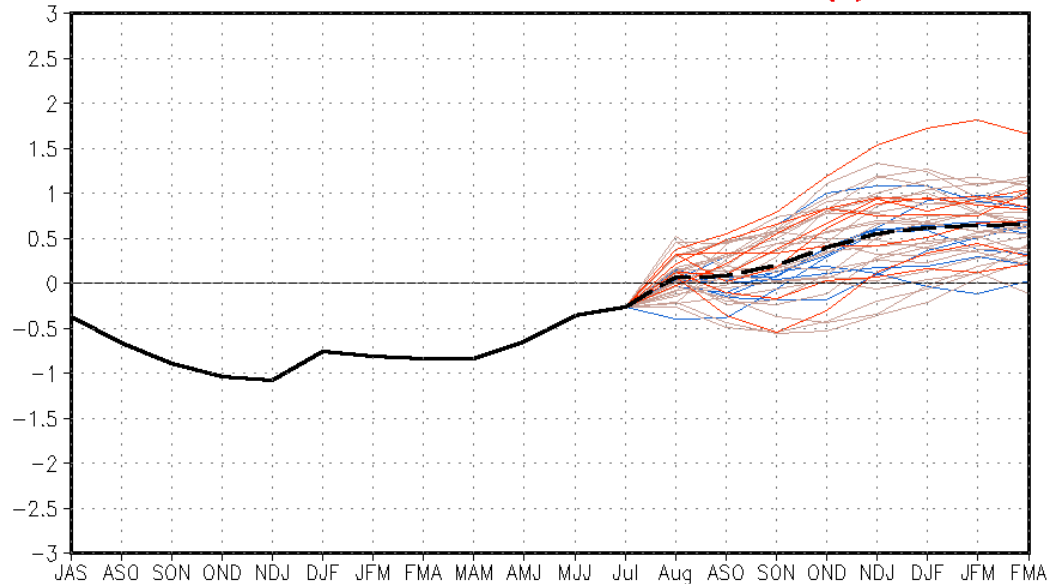


NWS/NCEP/CPC

Last update: Tue Jul 17 2018
Initial conditions: 7Jul2018-16Jul2018

CFSv2 forecast Niño1+2 SST anomalies (K)

Actual



— Latest 8 forecast members
— Forecast ensemble mean
— Earliest 8 forecast members
— NCDC daily analysis
— Other forecast members

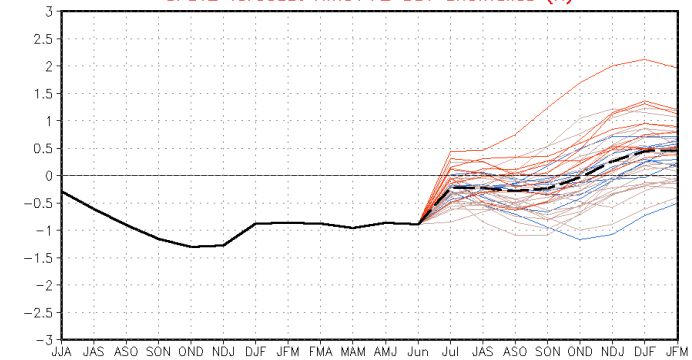


NWS/NCEP/CPC

Last update: Mon Jun 18 2018
Initial conditions: 6Jun2018-17Jun2018

CFSv2 forecast Niño1+2 SST anomalies (K)

Anterior



— Latest 8 forecast members
— Earliest 8 forecast members
— Other forecast members
— Forecast ensemble mean
— NCDC daily analysis
(Model bias correct base period: 1999-2010; Climatology base period: 1982-2010)

El Sistema de Pronóstico Climático del NCEP Versión 2 (CFSv2) de la NOAA estacional, de condiciones iniciales del 7-16 de julio, muestra en la región oriental (Región Niño 1+2), que abarca parte de la costa norte del Perú, la continuación de condiciones neutras hasta noviembre.