



DIRECCION DE HIDROGRAFIA Y NAVEGACION

AVISOS A LOS NAVEGANTES

PUBLICACION MENSUAL

AVISOS DEL 059 AL 063



31 DICIEMBRE 2006

NAVAREA AREA XVI

CONTENIDO

Sección I Corrección a las Cartas y Publicaciones Náuticas

Sección II Radioavisos Náuticos

Sección III Servicios Especiales

Sección IV Sumario de Correcciones 2006

Navegue seguro visítenos en <http://www.dhn.mil.pe> y descargue la versión digital de este boletín

IMPORTANTE

A los navegantes, Capitanías guardacostas marítimas de puerto, agencias marítimas, empresas de obras portuarias, etc., comunicar inmediatamente a la Dirección de Hidrografía y Navegación mediante el formato anexo, cualquier corrección que deba afectar a las Cartas y Publicaciones Náuticas, de cuantos peligros para la navegación tengan noticias y de los proyectos de instalación, alteración o supresión de cualquier obra o señal marítima.

- * Las coordenadas geográficas descritas en este boletín, se emiten en dos sistemas de referencia de acuerdo a la carta náutica afectada:
Datum Provisional la Canoa PSAD-56
Datum Sistema Geodésico Mundial WGS-84
- * Este boletín es de adición mensual
- * Los Avisos son solamente sobre la costa del Perú
- * Los Avisos permanentes serán graficados con lapiceros de color magenta
- * Los Avisos transitorios se señalan con la letra (t) y se graficará con lápiz de color negro

COMUNICADO

Se comunica a los señores usuarios que a partir del día lunes 04 de Diciembre del 2006 se aperturó la nueva Oficina de Venta de Cartas en las instalaciones de la Capitanía Puerto del Callao (Plaza Grau S/N).

El horario de atención será de: Lunes a Viernes de 0830 a 1330 y de 1500 a 1700 horas.

Se ofrecerá al público en general Cartas Náuticas, Publicaciones, Láminas, material de Ploteo e instrumental náutico.

¡NAVEGUE SEGURO!

**LEA LOS AVISOS A LOS NAVEGANTES,
MANTENGA SUS CARTAS, DERROTEROS Y
LISTA DE FAROS ACTUALIZADOS.**

SECCION I

**CORRECCION A LAS CARTAS Y PUBLICACIONES
NAUTICAS**

059-06 PERÚ – ZONA CENTRO – OESTE BAHIA SAMANCO

Graficar Naufragio No Peligroso

1.- En coordenada:

Lat. 09°12'00" S; Long. 078°39'00" W (WGS-84)

2.- Graficar simbología K-29, Carta N° 1

CARTAS NÁUTICAS AFECTADAS

HIDRONAV – 212 3ra. Jun. 2001

HIDRONAV – 210 1ra. Dic. 2003

060-06 PERÚ – ZONA CENTRO – PUERTO SAN MARTIN

Graficar Tanques

1.- En coordenadas

Lat. 13°47'58" S; Long. 076°17'41" W (WGS-84)

Lat. 13°47'57" S; Long. 076°17'40" W (WGS-84)

Lat. 13°48'00" S; Long. 076°17'43" W (WGS-84)

2.- Graficar simbología E-32, Carta N° 1

CARTAS NÁUTICAS AFECTADAS

HIDRONAV – 2262 5ta. May. 2005

HIDRONAV – 2263 4ta. May. 2005

061-06 PERÚ – ZONA SUR – NORTE PUNTA COLES**Modificar características Boya Cardinal Norte****PUBLICACIÓN NÁUTICA AFECTADA**

HIDRONAV – 5020 11va. Ed. 2005

Lista de Faros y Señales Náuticas

- a) Pág. 105, N° Orden Nacional 32260-C
Datos complementarios
Dice: PACIFICO PERUANO SUIZO
Debe decir: HIDRONAV

062-06 PERÚ – ZONA SUR – NORTE PUNTA COLES**Graficar Boya Cardinal Oeste**

- 1.- En coordenada:
Lat. 17°41'01.0" S; Long. 071°22'49.6" W (WGS-84)
- 2.- Graficar simbología Q-130-4 ANA, Carta N° 1
- 3.- Graficar características: DB3s

CARTANÁUTICA AFECTADA

HIDRONAV – 3245 4ta. Nov. 2000, Rev. 30/01/06

PUBLICACIÓN NÁUTICA AFECTADA

HIDRONAV – 5020 11va. Ed. 2005

Lista de Faros y Señales Náuticas

- a) Pág. 106, N° Orden Nacional 32260-D
Dice: Boya Cardinal Sur N° 2
Debe decir: Boya Cardinal Oeste N° 2
- b) Pág. 106, Clase de Torre altura en metros:
Dice: Boya cilíndrica color negro, castillete color amarillo
Debe decir: Boya cilíndrica color amarillo con una franja horizontal negro
- c) Pág. 106, Datos complementarios:
Dice: PACIFICO PERUANO SUIZO
Debe decir: HIDRONAV

063-06 PERÚ – ZONA SUR– PUNTA COLES**Anular Baliza Respondedora de Radar (Racon)**

1.- En coordenada:

Lat. 17°42'26.7" S; Long. 071°22'51.7" W (WGS-84)

2.- Graficado con simbología S-3.1, Carta N° 1

CARTAS NÁUTICAS AFECTADAS

HIDRONAV – 3245 4ta. Nov. 2000 Rev. 30/01/06

HIDRONAV – 324 2da. Abr. 2000

HIDRONAV – 320 1ra. Mar. 2005

HIDRONAV – 300 1ra. Oct. 2005

PUBLICACIÓN NÁUTICA AFECTADA

HIDRONAV – 5020 11va. Ed. 2005

Lista de Faros y Señales Náuticas

a) Pág. 106 N° Orden Nacional 32261

Datos complementarios:

Anular: Instalación Racon ver pág. N° 109

b) Pág. 111, N° Orden Nacional 32261

Anular: Columnas 1, 2, 3, 4, 5, 6, y 7

SECCION II**RADIOAVISOS NAUTICOS****SERIE 2006**

Vigentes : 195 - 196 - 213 - 218 - 233 - 234 - 236 - 276 - 282 - 284
285 - 286 - 288 - 290 - 292 - 299 - 303 - 308 - 317

Cancelados : 229 - 257 - 272 - 273 - 274 - 280 - 281 - 291 - 294 - 295
296 - 298 - 300 - 306 - 310 - 313 - 316 - 318

- 195 En posición: Lat. 13°47'47.9 S, Long. 076°17'18.3 W, WGS-84, Dolfín Norte, inoperativo.
- 196 En posición: Lat. 13°48'56.8 S, Long. 076°17'16.8 W, WGS-84, Dolfín Sur, inoperativo
- 213 En posición: Lat. 17°30'34.4 S, Long. 71°22'03.1" W, PSAD-56, instalose boya de amarre.
- 218 En posición: Lat. 08°13'35.9" S, Long. 078°59'00.4" W, WGS-84, Cabezo Muelle N° 2, inoperativo.
- 229 En posición: Lat. 11°44'24.3" S, Long. 077°10'17.8" W, WGS-84, Boya Delimitación Zona Naval - Centro, retirese momentaneamente.
- 233 En posición: Lat. 08°13'28.2" S, Long. 078°59'25.2" W, WGS-84, Boya N° 2, inoperativo.
- 234 En posición: Lat. 08°13'38.4" S, Long. 078°58'42.2" W, WGS-84, Equipo transreceptor de radar (Racon), inoperativo.
- 236 En posición: Lat. 06°46'05.9" S, Long. 079°58'14.1" W, WGS-84, Faroleta San José, N° Orden 12062, desactivar temporalmente.

- 257 En posición: Lat. 12°02'26.9" S, Long. 077°10'13.6" W, WGS-84, Boya peligro, Número de Orden 22131, inoperativo.
- 272 En posición: Lat. 08°37'35" S, Long. 079°19'36" W, Embarcación Pesquera "DOÑA AGUSTA", matrícula SY-00273-BM, hundido.
- 273 En posición: Lat. 11°25'18" S, Long. 078°10'54" W, WGS-84, Embarcación Pesquera "TAMBO 2", matrícula IO-0957-PM, hundido.
- 274 En posición: Lat. 08°37'35" S, Long. 079°19'36" W, Embarcación Pesquera "EL PLEBEYO", matrícula SY-00273-BM, hundido.
- 276 En posición: Lat. 12°02'19.6" S, Long. 077°11'08.6" W, Motonave Twin Star efectuando recuperación de Carga y Renovación de Restos, período de trabajos 180 días.**
- 280 En posición: Lat. 15°52'27.9" S, Long. 074°14'16.1" W, Faroleta Chala, Número de Orden 3122G, Número Internacional G. 2022, inoperativo.
- 281 En posición: Lat. 17°47'11" S, Long. 072°12'35" W, Embarcación Pesquera "TANZA YOSELINE", matrícula PS-19701-BM, hundido.
- 282 En posición: Lat. 12°03'33.6" S, Long. 077°11'15.9" W, Boya Peligro N° 2 Pachitea Sur, desactivada temporalmente.**
- 284 En posición: Punto "A" Lat. 12°24'37" S, Long. 077°01'35" W, Punto "B" Lat. 12°36'34" S, Long. 076°55'00" W, Punto "C" Lat. 12°42'07" S, Long. 077°26'30" W, Punto "D" Lat. 12°35'58" S, Long. 077°49'30" W, Punto "E" Lat. 12°37'19" S, Long. 077°11'21" W, Punto "F" Lat. 12°31'31" S, Long. 077°14'32" W, Buque Científico "GULF SUPPLIER", efectuando trabajos de adquisición sísmica submarina, período 03 meses Area Marítima Pucusana, velocidad 04 nudos, remolca 03 cables de 3,000 metros, sumergido a 09 metros de profundidad.**
- 285 En posición: Lat. 03°35'31.0" S, Long. 080°44'35" W, Compañía BPE, efectuando pruebas explotación plataforma Corvina CXII, inicio 18 noviembre del 2006, término 17 diciembre del 2006, área de seguridad 500 metros.**

- 286 En posición: Lat. 12°01'09" S, Long. 077°10'05" W, Luz boya Embarcación hundida "KARAKUMI", inoperativo.
- 288 En posición: Lat. 11°11'28" S, Long. 077°38'03" W, Embarcación Pesquera "CHIRA 1", matrícula PS-3634-PM, siniestrada.
- 290 En posición: Lat. 12°03'31.3" S, Long. 077°09'25.5" W, Boya de Peligro, desactivada temporalmente.
- 291 En posición: Lat. 09°23'00" S, Long. 078°39'00" W, Embarcación Pesquera "RAQUELITA", matrícula CE-10939-PM, hundido.
- 292 En posición: Lat. 12°03'25.4" S, Long. 077°11'17.5" W, Boya de peligro N° 1, Pachitea Norte, Número de Orden 22154-A, desactivado temporalmente.
- 294 En posición: Lat. 07°24'50.1" S, Long. 079°35'13.7" W, Faro Punta Pacasmayo, Número de Orden 12077, inoperativo.
- 295 En posición: Lat. 12°02'11.4" S, Long. 077°13'37.5" W, Boya Tráfico Marítimo, N° de orden 22129-A, no emite señal.
- 296 En posición: Punto "A" Lat. 11°49' S, Long. 077°46' W, Punto "B" Lat. 11°49' S, Long. 077°26' W, Punto "C" Lat. 12°05' S, Long. 077°26' W, Punto "D" Lat. 12°05' S, Long. 077°40' W, Punto "E" Lat. 11°55' S, Long. 077°40' W, Punto "F" Lat. 11°55' S, Long. 077°46' W, Unidades Navales efectuarán ejercicio de tiro día 05 Diciembre de 1000 a 1630.
- 298 En posición: Lat. 16°26'00" S, Long. 074°52'00" W, Embarcación Pesquera "LUIS EDUARDO", matrícula MO-22433-BM, al garete.
- 299 En posición: Lat. 09°12'00" S, Long. 078°39'00" W, Embarcación Pesquera "BUONA NUOVA" matrícula CO-8164-CM, hundido
- 300 En posición: Lat. 08°15.98' S, Long. 081°00.0' W, Embarcación Pesquera "GENESIS", matrícula CO-15126-CM, al garete.

- 303 Frente Puerto Zorritos.: Embarcación Pesquera “CRISTINA I”, matrícula ZS-6776, BM, perdióse.
- 306 En posición: Lat. 17°42'26.7” S, Long. 071°22'51.7” W, Racon Punta Coles, N° de orden 32261, inoperativo.
- 308 En posición: Lat. 17°42'26.7” S, Long. 071°22'51.7” W, Racon Punta Coles, N° de orden 32261, desactivado temporalmente.
- 310 En posición: Lat. 07°24'50.1” S, Long. 079°35'13.7” W, Faro Punta Pacasmayo, N° de orden 12077, inoperativo.
- 313 En posición: Lat. 15°07'00” S, Long. 075°37'00” W, Embarcación Pesquera “PEDRO EDUARDO 2, matrícula PS-18162-BM, al garete.
- 316 En posición: Lat. 11°35'13.2” S, Long. 077°16'55.6” W, Faro Punta Chancay, N° de orden 22122, inoperativo.
- 317 En posición: Lat. 04°06'29.7” S, Long. 081°03'25.5” W, Faro Mancora, N° de orden 11006, inoperativo.
- 318 En posición: Punto “A” Lat. 12°23' S, Long. 077°38' W, Punto “B” Lat. 13°21' S, Long. 077°38' W, Punto “C” Lat. 12°23' S, Long. 077°12' W. Punto “D” Lat. 13°21' S, Long. 076°12' W, conida efectuará lanzamiento cohete PAULET 1, día 26 de Diciembre, de 1500 a 1800 horas.

**PERU 01
SERIE 2006****Vigentes : Ninguno**

Cancelados : 118 - 119 - 121 - 122 - 123 - 124 - 125

118	Terminal Multiboyas Negritos Refineria Petroperu cerrado por oleaje irregular	(01 día)
119	Terminal Multiboyas Puerto Talara cerrado por oleaje irregular	(01 día)
121	Puesto Control Pacasmayo cerrado por oleaje irregular	(02 días)
122	Caleta San José cerrado por oleaje irregular	(02 días)
123	Puesto Control Santa Rosa cerrado por oleaje irregular	(02 días)
124	Puerto Pimentel cerrado por oleaje irregular	(02 días)
125	Puerto Eten cerrado por oleaje irregular	(02 días)

PERU 02
SERIE 2006**Vigentes : 391**

Cancelados : 372- 373 - 375 - 377 - 379 - 381 - 383 - 384 - 385 - 386

372	Puerto Pisco cerrado por vientos inusuales	(01 día)
373	Puerto Pisco cerrado por vientos inusuales	(01 día)
375	Puerto Pisco cerrado por vientos inusuales	(01 día)
377	Puerto Pisco cerrado por vientos inusuales	(01 día)
379	Puerto Pisco cerrado por vientos inusuales	(01 día)
381	Puerto Pisco cerrado por vientos inusuales	(01 día)
383	Puerto Pisco cerrado por vientos inusuales	(02 días)
384	Puerto Salaverry cerrado por oleaje irregular	(01 día)
385	Caleta Cerro Azul cerrado por oleaje irregular	(04 días)
386	Puesto Control Culebras cerrado por oleaje irregular	(02 días)
391	Puerto Pisco cerrado por vientos inusuales	(02 días)

**PERU 03
SERIE 2006****Vigentes : Ninguno****Cancelados : 316 - 317 - 318 - 319 - 320 - 321 - 322 - 324 - 325 - 326
327 - 328 - 329 - 330 - 331**

316	Puerto San Juan cerrado por presencia de vientos inusuales	(01 día)
317	Caleta Nazca cerrado por presencia de vientos inusuales	(01 día)
318	Caleta Sagua cerrado por presencia de vientos inusuales	(01 día)
319	Caleta Lomas cerrado por presencia de vientos inusuales	(01 día)
320	Caleta Tanaka cerrado por presencia de vientos inusuales	(01 día)
321	Caleta Chala cerrado por presencia de vientos inusuales	(01 día)
322	Caleta Puerto Viejo cerrado por presencia de vientos inusuales	(01 día)
324	Puerto San Juan cerrado por braveza de mar	(01 día)
325	Puerto San Nicolas cerrado por braveza de mar	(01 día)
326	Caleta Nazca cerrado por braveza de mar	(01 día)
327	Caleta Lomas cerrado por braveza de mar	(01 día)
328	Caleta Sagua cerrado por braveza de mar	(01 día)
329	Caleta Tanaka cerrado por braveza de mar	(01 día)
330	Caleta Chala cerrado por braveza de mar	(01 día)
331	Puerto Viejo cerrado por braveza de mar	(01 día)

**SERVICIO DE INFORMACION RADIOEMITIDAS Y SATELITAL
QUE SE DIFUNDEN A LOS NAVEGANTES POR INTERMEDIO
DE LAS ESTACIONES COSTERAS EN EL
AREA GEOGRAFICA NAVAREA XVI**

Para obtener esta información se deberá recurrir a la Publicación HIDRONAV-5101 “Servicios de Radioavisos a los Navegantes - NAVAREA XVI”, 2da. Ed. 2000, en la cual encontrará datos de:

- Radioavisos Náuticos (Pág. 2)
- Avisos Meteorológicos (Págs. 17 y 18)
- Avisos a través del Sistema IMSO (Pág. 1)

SERVICIO	FRECUENCIA	EMISION	HORA
Hora Oficial por intermedio de Radio Nacional Radio Victoria	850 KHz (T) 103.9 MHz 609.5 KHz 780 KHz (T)	J3E	(Z) 0300-1300 1700-2300
Servicio de consejos médicos a “Estaciones de barcos” En escucha las 24 hrs. del día Estación OBC3. (Ver Nota)	8368 KHz (E) 8546 KHz (T)	A1A	Las 24 hrs. del día

NOTA: Establecidas las comunicaciones pueden pasar a Radiotelefonía, Canal 821 frecuencia 8780.9 KHz (T) 8757 KHz (E)

SECCION III SERVICIOS ESPECIALES

PUBLICACIONES DE CONSULTA

		EDICIÓN	PRECIO	
-	HIDRONAV-5000	Catálogo de Cartas y Publicaciones Náuticas del Perú	7ma. Ed. 2003	S/. 28.00
-	HIDRONAV-5001	Derrotero de la Costa del Perú		
		Volumen I Golfo de Guayaquil a Callao	4ta. Ed. 2003	S/. 140.00
-	HIDRONAV-5002	Derrotero de la Costa del Perú		
		Volumen II Callao a Arica	4ta. Ed. 2004	S/. 140.00
-	HIDRONAV-5010	Derrotero de los Ríos de la Amazonía		
		Volumen I Río Amazonas y Afluentes	1ra. Ed. 1992	S/. 140.00
-	HIDRONAV-5011	Derrotero de los Ríos de la Amazonía		
		Volumen II Río Ucayali y Afluentes	1ra. Ed. 1994	S/. 140.00
-	HIDRONAV-5012	Derrotero de los Ríos de la Amazonía		
		Volumen III Río Marañón y Afluentes	1ra. Ed. 1998	S/. 140.00
-	HIDRONAV-5020	Lista de Faros y Señales Náuticas Costa del Perú	11va. Ed. 2005	S/. 105.00
-	HIDRONAV-5021	Lista de Faros y Señales Náuticas Lago Titicaca	3ra. Ed. 2003	S/. 14.00
-	HIDRONAV-5022	Almanaque Náutico 2006	Ed. Anual	S/. 56.00
-	HIDRONAV-5023	Tabla de Mareas 2006	Ed. Anual	S/. 31.50
-	HIDRONAV-5024	Tabla de Distancias entre Puertos Nacionales e Internacionales	2da. Ed. 2001	S/. 35.00

PUBLICACIONES NORMATIVAS

-	HIDRONAV-5100	Carta N° 1 Símbolos y Abreviaturas	4ta. Ed. 2001	S/. 28.00
-	HIDRONAV-5101	Servicio de Radioavisos a los Navegantes - NAVAREA XVI	2da. Ed. 2000	S/. 24.50
-	HIDRONAV-5102	Código Internacional de Señales	3ra. Ed. 2000	S/. 56.00
-	HIDRONAV-5110	Reg. Internacional para Prevenir los Abordajes (1972)	4ta. Ed. 2003	S/. 47.50
-	HIDRONAV-5111	Reglamento de Señalización Náutica	3ra. Ed. 2003	S/. 52.50
-	HIDRONAV-5120	Manual de Instrucciones para la Actualización de Cartas y Publicaciones Náuticas	3ra. Ed. 2005	S/. 21.00
-	HIDRONAV-5130	Normas Técnicas Hidrográficas N° 1 (Oceanografía-Mareas)	1ra. Ed. 1999	S/. 14.00
-	HIDRONAV-5144	Normas Técnicas Hidrográficas N° 15 (Maniobra de sembrado recambio y recuperación de boyas oceanográficas Modelo Wevescan)	1ra. Ed. 2004	S/. 14.00

LAMINAS

-	HIDRONAV-5201	Código Internacional de Señales y Aliado	4ta. Ed. 2003	S/. 21.00
-	HIDRONAV-5202	Instrucciones para la Actualización de Cartas y Publicaciones Náuticas	2da. Ed. 2005	S/. 21.00
-	HIDRONAV-5210	Reglamento Internacional para Prevenir Abordajes	4ta. Ed. 2003	S/. 21.00
-	HIDRONAV-5211	Reglamento Nacional para Prevenir Abordajes en los Ríos	1ra. Ed. 1999	S/. 21.00
-	HIDRONAV-5212	Sistema de Balizamiento Marítimo Nacional	1ra. Ed. 2003	S/. 21.00
-	HIDRONAV-5220	Tabla de Distancias entre principales Puertos y Puntos Geográficos de la Costa del Perú	3ra. Ed. 2006	S/. 21.00

CARTAS NAUTICAS

-	Cartas Náuticas PERU - HIDRONAV			S/. 52.50
---	---------------------------------	--	--	-----------

AUXILIAR NAUTICO

-	Calculador de Estabilidad para Buques			S/. 56.00
-	Rosa de Maniobras (Block de 100 hojas)			S/. 50.00

MATERIAL DE PLOTEO

-	Compases de Bronce 7"	S/.	147.50
-	Paralelas Acrílicas 15"	S/.	85.00
-	Paralelas Acrílicas 12"	S/.	97.50
-	Paralelas Acrílicas 15"	S/.	56.00
-	Nautical Slide Rule (Abaco)	S/.	87.50

MISCLANEAS

-	Actas del Primer Simposio de Historia Marítima y Naval Iberoamericana	Ed. 1993	S/. 59.50
-	Compendio de Terminología Náutica		S/. 52.50

MATERIAL DE PLOTEO

- Escuadra Graduada Cod. 101	Sl.	71.50
- Escuadra Graduada Cod.103	Sl.	65.00
- Regla Paralela Acrilica de 12" Cod. 139	Sl.	56.00
- Regla Paralela Acrilica de 12" Graduada Cod. 140	Sl.	97.50
- Regla Paralela Acrilica de 15" Cod. 145	Sl.	65.00
- Regla Paralela Acrilica de 15" Graduada Cod. 141	Sl.	85.00
- Regla Paralela de 18" Graduada Cod. 138	Sl.	156.00
- Compas Mate Niquel de 6" Cod. 260	Sl.	78.00
- Juego de Compas de 6" Cod. 178	Sl.	91.00
- Compas Mate Niquel de 7" Cod. 261	Sl.	91.00
- Compas de Niquel de 7" Cod. 176	Sl.	136.50
- Compas de Bronce de 7" Cod. 170	Sl.	147.50
- Compas de Bronce de 8" Cod. 173	Sl.	188.50
- Compas 10 Puntas Mate Niquel Cod. 719	Sl.	772.50
- Transportadores rectangulares Cod. 133	Sl.	36.50
- Tubo Porta Cartas de 3" de color negro	Sl.	23.50
- Juego Completo de Naveg. Cod. 320 NA VPAK	Sl.	300.00
- Nautical Slide Rule (Abaco) Cod. 105	Sl.	87.50

MISCELANEAS

- Actas del Primer Simposio de Historia Maritima y Naval Iberoamericana	Ed. 1993	Sl.	59.50
- Compendio de Terminología Náutica		Sl.	52.50

**CARTAS NAUTICAS EDITADAS
POR LA DIRECCION DE HIDROGRAFIA Y NAVEGACION**

Nº Ord.	PERÚ HIDRONAV Nº	TÍTULO	ESCALA 1:	EDICIÓN	Revisada
01	0000	Carta Batimétrica Perú	3'400,000	2da. Mar. 1994	
02	• 100	Golfo de Guayaquil a Isla Guañape	1'000,000	1ra. Jul. 2005	
03	• 110	Golfo de Guayaquil a Punta Paita	500,000	1ra. Mar. 2002	
04	• 1112	Bahía Tumbes	25,000	1ra. Abr. 2005	
05	• 1114	Caleta La Cruz	10,000	1ra. Mar. 2002	
06	• 1115	Puerto Zorritos	10,000	3ra. Abr. 1999	
07	• 111	Punta Capones a Punta Sal	100,000	2da. Dic. 2004	
08	• 112	Punta Sal a Punta Pariñas	100,000	2da. May. 2002	
09	• 1121	Punta Sal	10,000	5ta. Feb. 2000	
10	1122	Máncora	10,000	4ta. Oct. 1988	
11	1123	Los Organos	10,000	3ra. May. 1989	
12	1124	Caleta Cabo Blanco	20,000	1ra. Oct. 1988	
13	• 1125	Caleta Lobitos	20,000	2da. Feb. 2000	
14	• 1126	Bahía Talara	10,000	7ma. Set. 2002	
15	• 1127	Negritos y Punta Pariñas	20,000	2da. Jul. 2000	
16	• 113	Bahía Paita a Punta Gobernador	100,000	3ra. Nov. 2000	
17	• 1133	Bahía Paita	20,000	6ta. Ago. 2005	
18	• 120	Punta Paita a Puerto Salaverry	500,000	1ra. Jul. 2002	
19	• 121	Punta Gobernador a Punta Falsa	100,000	1ra. Jun. 2002	
20	• 1211	Boca San Pedro a Caleta Matabalbo	25,000	1ra. Ago. 2005	
21	• 1213	Puerto Bayóvar	20,000	3ra. Ene. 2000	
22	1231	Islas Lobos de Tierra	30,000	1ra. May. 1982	15/07/99
23	• 1232	Islas Lobos de Afuera	20,000	1ra. Nov. 1981	02/2000
24	• 122	Punta Falsa a Isla Lobos de Tierra	100,000	2da. Set. 2002	
25	• 123	Islas Lobos de Tierra a Isla Lobos de Afuera	100,000	2da. Mar. 2002	
26	• 124	Isla Lobos de Afuera a Puerto Eten	100,000	1ra. Mar. 2002	
27	• 125	Puerto Eten a Caleta Puémape	100,000	1ra. Mar. 2002	
28	• 126	Caleta Puémape a Punta Huanchaco	100,000	1ra. Jul. 2004	
29	• 1241	Pimentel	10,000	5ta. Set. 2000	
30	1242	Eten	20,000	2da. Nov. 1981	15/09/99
31	1253	Pacasmayo	20,000	4ta. Jun. 1988	
32	1262	Malabrigo (Chicama)	10,000	4ta. Oct. 1988	
33	• 200	Islas Guañape a Punta Infiernillos	1'000,000	1ra. Dic. 2004	
34	• 210	Puerto Salaverry a Puerto Supe	500,000	1ra. Dic. 2003	
35	• 220	Puerto Supe a Punta Infiernillos	500,000	1ra. Ago. 2004	
36	• 211	Punta Huanchaco a Caleta Coscomba	100,000	2da. Mar. 2006	
37	• 212	Caleta Coscomba a Bahía Casma	100,000	3ra. Jun. 2001	
38	• 213	Bahía Casma a Punta Las Zorras	100,000	1ra. May. 2003	
39	• 221	Bahía Supe a Punta Salinas	100,000	1ra. Jun. 2002	
40	• 2111	Puerto Salaverry	10,000	8va. Ene. 2000	02/2001
41	• 2122	Caleta Santa y Bahía Coishco	20,000	4ta. Jul. 2002	
42	• 2123	Bahía Ferrol (Chimbote)	20,000	4ta. Ene. 2006	
43	+ 2124	Puerto Samanco	20,000	1ra. May. 1977	26/12/88
44	• 2126	Bahía Casma	20,000	2da. Jul. 2000	
45	• 2135	Bahía Huarmey	15,000	2da. Mar. 2001	31/05/02
46	• 214	Punta Las Zorras a Bahía Supe	100,000	1ra. Jun. 1998	
47	• 2141	Bahía Gramadal	20,000	1ra. Jun. 2005	
48	• 2143	Paramonga	25,000	1ra. Set. 2002	
49	2144	Puerto Supe	20,000	2da. Jun. 1980	03/05/99

(*) Cartas Náuticas editadas con coordenadas referidas al Datum WGS-84

(+) Cartas con sondajes en brazas

)

**CARTAS NAUTICAS EDITADAS
POR LA DIRECCION DE HIDROGRAFIA Y NAVEGACION**

N° Ord.	PERÚ HIDRONAV N°	TÍTULO	ESCALA I:	EDICIÓN	Revisada
50	2212	Puerto Huacho	20,000	2da. Feb. 1984	10/03/99
51	• 2213	Bahía Salinas (Pta. Huacho - Pta. Lachay)	30,000	2da. Oct. 1984	24/07/98
52	• 2223	Puerto Chancay	20,000	2da. Jun. 1980	05/2000
53	• 2231	Bahía Ancón	15,000	3ra. Ene. 2000	
54	• 222	Punta Salinas a Bahía Ancón	100,000	1ra. Jul. 2004	
55	• 223	Bahía Ancón a Isla Pachacamac	100,000	2da. Set. 2000	30/01/04
56	• 224	Isla Pachacamac a Punta Malpaso de Asia	100,000	1ra. Abr. 2002	
57	• 225	Punta Malpaso de Asia a Puerto Tambo de Mora	100,000	2da. May. 2002	
58	• 2233	La Pampilla	10,000	4ta. Mar. 1996	10/03/99
59	• 2234	Bahías del Callao y Miraflores	50,000	9na. Set. 2000	03/04/01
60	• 2235	Puerto Callao a Isla San Lorenzo	15,000	5ta. May. 2003	30/01/04
61	• 2236	Isla San Lorenzo a Ensenada Chorrillos	25,000	1ra. Nov. 1996	05/05/98
62	• 2237	Ensenada de Chorrillos	10,000	3ra. Feb. 2000	
63	• 2238	Conchán	10,000	4ta. Feb. 2000	
64	2242	La Tiza	10,000	1ra. Set. 1983	08/87
65	2243	Caleta Pucusana	10,000	1ra. Set. 1983	03/03/98
66	2245	Caleta Bujama	10,000	1ra. Nov. 1981	12/04/99
67	2253	Cerro Azul	20,000	1ra. Nov. 1980	03/90
68	• 226	Puerto Tambo de Mora a Ensenada Lagunillas	100,000	3ra. Jun. 2005	
69	• 227	Ensenada Lagunillas a Punta Azua	100,000	1ra. Abr. 2002	
70	2261	Tambo de Mora	20,000	1ra. Mar. 1981	07/90
71	• 2262	Bahía Pisco y Ensenada Lagunillas	50,000	5ta. May. 2005	
72	• 2263	Bahía Paracas	20,000	4ta. May. 2005	
73	• 2264	Caleta Lagunillas	15,000	1ra. Set. 2002	
74	2273	Bahía Independencia	40,000	2da. Set. 1987	09/97
75	2330	Quilca - Matarani - Mollendo	100,000	1ra. Set. 1983	10/02/99
76	• 300	Punta Infiernillos a Iquique	1'000,000	1ra. Oct. 2005	
77	• 310	Punta Infiernillos a Punta Pescadores	500,000	1ra. Jun. 2005	
78	• 311	Punta Azúa a Cabo Nasca	100,000	1ra. Oct. 2003	
79	• 312	Cabo Nasca a Punta Penotes	100,000	1ra. Dic. 2004	
80	• 313	Punta Penotes a Caleta Tanaca	100,000	1ra. Dic. 2004	
81	• 314	Caleta Tanaca a Punta de Lobos	100,000	1ra. Ene. 2006	
82	• 315	Punta de Lobos a Punta Oscuyo	100,000	1ra. Ene. 2005	
83	• 3122	Puerto San Nicolás	10,000	3ra. Nov. 1999	28/12/05
84	3123	Bahía San Juan	20,000	2da. Jun. 1983	17/5/99
85	3131	Caleta Lomas	25,000	2da. Jun. 1983	23/12/88
86	3141	Puerto Chala	25,000	1ra. Abr. 1983	17/02/89
87	3151	Atico	20,000	1ra. Mar. 1983	23/02/89
88	• 320	Punta Pescadores a Pisagua	500,000	1ra. Mar. 2005	
89	• 3231	Bahía Matarani	10,000	2da. Oct. 2002	
90	• 3232	Puerto Mollendo	10,000	2da. Feb. 2002	
91	• 321	Punta Pescadores a Río Camaná	100,000	1ra. Ene. 2005	
92	• 322	Río Camaná a Caleta Nonatos	100,000	1ra. Ago. 2004	
93	• 323	Caleta Nonatos a Punta Bombón	100,000	1ra. Ago. 2005	
94	• 324	Caleta Cocotea a Punta Picata	100,000	2da. Abr. 2000	
95	• 325	Punta Picata a Rada Arica	100,000	1ra. Dic. 2004	
96	3243	Tablones	10,000	1ra. May. 1984	12/91
97	• 3245	Puerto Ilo y Punta Coles	25,000	4ta. Nov. 2000	30/01/06
98	• 3247	Playa del Palo	25,000	1ra. Oct. 2000	
99	3255	Frontera Sur - Los Palos Santa Rosa	20,000	3ra. Oct. 1985	28/05/99

(*) Cartas Náuticas editadas con coordenadas referidas al Datum WGS-84

CARTAS DEL LAGO TITICACA

PERÚ HIDRONAV N°	TÍTULO	ESCALA I:	EDICIÓN	REVISADA
650	Lago Titicaca	250,000	2da. Ed. Ago. 1986	05/2000
651	Huancane (Lago Mayor)	100,000	1ra. Ed. May. 1978	12/89
652	Huatta - Río Ilave	100,000	1ra. Ed. May. 1978	06/88
6525	Puerto Puno	20,000	1ra. Ed. May. 1977	12/89
653	Puerto Acosta - Ancoraimes	100,000	1ra. Ed. Jul. 1979	12/90
6535	Chaguaya	20,000	1ra. Ed. Nov. 1978	10/90
654	Juli - Copacabana	100,000	1ra. Ed. Oct. 1978	
655	Laguna Huiñaimarca (Lago Menor)	100,000	1ra. Ed. Jun. 1978	08/95
6556	Zepita - Desaguadero - Guaqui	30,000	1ra. Ed. Ago. 1990	08/93
6557	Guaqui	20,000	1ra. Ed. Nov. 1977	

CARTAS DE LA AMAZONÍA PERUANA

PERÚ HIDRONAV N°	TÍTULO	ESCALA I:	EDICIÓN	REVISADA
400	Río Amazonas - Formadores y Afluentes	1'000,000	2da. Ed. Set. 1988	15/03/01
500	Río Ucayali - Formadores y Afluentes	1'000,000	1ra. Ed. Jul. 1989	06/95
600	Alto Ucayali - Madre de Dios	1'000,000	1ra. Ed. Jul. 1994	
4151	Iquitos y Cercanías	25,000	1ra. Ed. Oct. 1988	
RÍO AMAZONAS				
410-AB	Iquitos - Pucaplaya - Islandia	250,000	1ra. Ed. Feb. 1992	
RÍO PUTUMAYO				
420-AB	Yaguas - Santa Rosa - Atalaya	250,000	1ra. Ed. Jun. 1994	
420-C	Atalaya - Güeppí	250,000	1ra. Ed. Jun. 1994	
RÍO PASTAZA				
450	Río Pastaza - (San Ramón - Andoas)	250,000	1ra. Ed. Jun. 1994	
RÍO NAPO				
430-AB	Boca Río Napo - Boca Río Curaray	250,000	1ra. Ed. Jul. 1994	
RÍO MARAÑÓN				
510-AB	Iquitos - Palmira - Boca Río Pastaza	250,000	1ra. Ed. Feb. 1992	
RÍO UCAYALI				
530-AB	Iquitos - Flor de Punga - Canelos	250,000	1ra. Ed. Feb. 1992	
530-CD	Canelos - Samaria - Atalaya	250,000	1ra. Ed. Feb. 1992	

DOBLAR



DIRECCIÓN DE HIDROGRAFÍA Y NAVEGACIÓN
Av. Gamarra N° 500 Chucuito - Callao
Casilla Postal: 80 - Callao - 1
PERÚ

DOBLAR

ACTIVIDADES QUE REALIZAMOS

- 1) *Levantamientos hidrográficos, topográficos, batimétricos y catastrales.*
- *Taquimetrías, control horizontal y vertical, geodesia satelital, control suplementario para restitución fotogramétrica y monumentación de hitos.*
 - *Localización y/o posicionamiento geográfico de precisión.*
 - *Rastreo y/o búsqueda de objetos en el fondo marino con magnetómetros submarinos y sonares de barrido lateral.*
 - *Determinación de volumen de material de fondo para cálculos de dragado.*
 - *Inspecciones técnicas a trabajos para instalaciones ribereñas.*
 - *Venta de formatos de descripción de puntos geodésicos ubicados en la costa, ríos y lagos, determinación de linderos.*

Coordinaciones: Departamento de Hidrografía

- 2) *Estudios Oceanográficos para la construcción e instalación de cualquier tipo de infraestructura en la costa (muelles, puertos, marinas, boyas, etc.)*
- *Estudios específicos de olas, corrientes marinas y mareas; determinación de la línea de alta marea, transporte de sedimentos, determinación de las características del sedimento del fondo del mar, estudios de contaminación marina, servicio de análisis químicos de sólidos en suspensión, nutrientes, oxígeno disuelto y demanda bioquímica del oxígeno, estudio de ordenamiento e impacto ambiental en el mar, lagos y ríos.*
 - *Pronósticos meteorológicos, estudios climáticos de todas las variables meteorológicas (análisis de mediciones, observaciones específicas de viento, temperatura del aire y del agua de mar, visibilidad, precipitación atmosférica, nieblas, nubosidades, humedad relativa).*

Coordinaciones: Departamento de Medio Ambiente.

- 3) *Servicio de sembrado y posicionamiento de precisión de boyas de amarre, señalización u otras, asesoramiento técnico en lo que concierne a los sistemas de balizamiento e instalación de las ayudas a la navegación.*

Coordinaciones: Departamento de Señalización Náutica.

INFORMACIÓN GENERAL PARA LOS NAVEGANTES

Boyas Océano-Meteorológicas

La Marina de Guerra del Perú a través de la Dirección de Hidrografía y Navegación (DHN) ha implementado en un área adyacente a la costa norte del Perú, que es una de las áreas más afectadas por “El Niño”, un Sistema de Vigilancia Oceánico constituido por 04 Boyas Oceanográficas. Este Sistema de Boyas monitorean en tiempo real las condiciones océano – meteorológicas del Mar Peruano hasta los 500 metros de profundidad, siendo algunas de estas variables la temperatura superficial de mar, dirección, período y altura de olas, perfil de temperatura y salinidad, dirección y velocidad del viento, presión atmosférica, temperatura del aire y humedad relativa. La información en tiempo real que proporciona este Sistema, se obtiene mediante el empleo del Sistema ARGOS de recolección de datos por satélite; dicha información es recibida, analizada y administrada en la DHN, la cual cuenta con un Sistema de Cómputo de alta performance. Estas boyas a su vez, cuentan con un sistema de localización satelital que permite conocer su posición y determinar su condición física permanentemente.

POSICIÓN DE LAS BOYAS:

Debido a un alto índice de siniestros las boyas han sido retiradas temporalmente.

¿Para que se utilizan las boyas?

- **Previsiones del tiempo.** Los modelos numéricos de pronóstico de viento y olas desarrollados por la DHN, asimilan de forma rutinaria observaciones de varias fuentes alrededor del planeta (satélites, globos meteorológicos, estaciones terrestres, buques, etc.). La información de las boyas es importante porque brinda la información en tiempo real de la zona oceánica junto a la costa peruana, lográndose así una óptima y confiable previsión del tiempo en nuestro dominio marítimo.
- **Previsión marina.** De la misma manera, los datos de las boyas son importantes y necesarios para optimizar el pronóstico del oleaje irregular determinado por los modelos numéricos de olas de la DHN.

- **Asistencia a la pesca.** La temperatura y salinidad del mar son variables importantes para encontrar los recursos hidro-biológicos. Las boyas proporcionan esta información a nivel superficial y sub-superficial en tiempo real, y la DHN la difunde a través de la página Web de la DHN. Asimismo, el empleo de estas boyas conjuntamente con equipos de cómputo de alta performance, permiten que la DHN pueda ejecutar los modelos oceánicos, que pueden contribuir a la prevención de desastres naturales tales como el fenómeno “El Niño”, logrando así apoyar al planeamiento operacional del Instituto y sector productivo del país, incluyendo la ayuda a los pescadores para programar sus operaciones en forma conveniente y anticipada.
- **Seguridad en el mar.** En el ámbito nacional e internacional se utiliza con éxito la información de vientos y dirección del oleaje, para ayudar a localizar embarcaciones a la deriva, perdidas o retrazadas. Esta información también es proporcionada por las boyas y está disponible en tiempo real en la pagina Web de la DHN.
- **Predicción del clima, investigación meteorológica y oceanográfica.** Los investigadores de la DHN utilizan los datos recolectados por las boyas, para mejorar los pronósticos océano – meteorológicos del Mar Peruano hasta con 72 horas de anticipación. Asimismo la información obtenida es de gran importancia para el estudio de los cambios climáticos a nivel global, como por ejemplo el “Fenómeno El Niño”, que es causante de alteraciones en los patrones de viento, temperatura, salinidad del mar, variaciones estacionales, migración de peces a otras latitudes, etc.

“Toda la información antes indicada puede ser encontrada en la Página Web de la DHN (www.dhn.mil.pe)”.

AVISO ESPECIAL A LOS PESCADORES Y NAVEGANTES

- **NO recojas las boyas a la deriva. Las boyas recogidas seguirán transmitiendo su posición, la cual es monitoreada por medio del satélite.**
- **Efectuén sus faenas de pesca a distancias de seguridad de las boyas, mínimo 08 kilómetros, para evitar que sus artes de pesca se enreden con los amarres de las boyas.**
- **Estas boyas no están diseñadas como plataforma de amarres de buques, son para investigación.**
- **Instruyan a sus compañeros sobre la ayuda que brindaría estas boyas en su faena de pesca.**
- **Tengan precaución con las boyas de amarre en el mar; deben ser visibles en el radar y pueden evitarse.**

SECCION IV
SUMARIO DE CORRECCIONES PUBLICADOS
EN EL AÑO 2006

001-06 PERÚ – ZONA NORTE – NOROESTE ISLA LOBOS DE TIERRA

Graficar Naufragio No Peligroso

1.- En coordenada:

Lat. 06°15'47.6" S; Long. 80°03'51.9" W (PSAD-56)

Lat. 06°16'00.0" S; Long. 81°04'00.0" W (WGS-84)

2.- Graficar simbología K-29, Carta N° 1

CARTAS NÁUTICAS AFECTADAS

HIDRONAV – 122 2da. Ed. Set. 2002

HIDRONAV – 120 1ra. Ed. Jul. 2002

002-06 PERÚ – ZONA NORTE – SURESTE PUERTO ETEN

Graficar Naufragio Peligroso

1.- En coordenada:

Lat. 07°07'05.6" S; Long. 79°42'52.1" W (PSAD-56)

Lat. 07°07'18.0" S; Long. 79°43'00.0" W (WGS-84)

2.- Graficar simbología K-28, Carta N° 1

CARTAS NÁUTICAS AFECTADAS

HIDRONAV – 125 1ra. Ed. Mar. 2002

HIDRONAV – 120 1ra. Ed. Jul. 2002

003-06 PERÚ – ZONA CENTRO – PUERTO CALLAO**Graficar Naufragio Peligroso**

1.- En coordenada:

Lat. 12°02'07.2" S; Long. 77°11'00.9" W (PSAD-56)

Lat. 12°02'19.6" S; Long. 77°11'08.6" W (WGS-84)

2.- Graficar simbología K-28, Carta N° 1

CARTAS NÁUTICAS AFECTADAS

HIDRONAV – 2235 5ta. Ed. May. 2003 Rev. 30/01/04

HIDRONAV – 223 2da. Ed. Set. 2000 Rev. 30/01/04

004-06 PERÚ – ZONA CENTRO – PUERTO CALLAO**Graficar Boya de Peligro**

1.- En coordenada:

Lat. 12°02'02.8" S; Long. 77°11'02.7" W (PSAD-56)

Lat. 12°02'15.2" S; Long. 77°11'10.4" W (WGS-84)

2.- Graficar simbología Q-130.4 NRN, Carta N° 1

3.- Graficar características: D B 3s

Graficar Boya de Peligro

4.- En coordenada:

Lat. 12°02'11.7" S; Long. 77°11'02.8" W (PSAD-56)

Lat. 12°02'24.1" S; Long. 77°11'10.5" W (WGS-84)

5.- Graficar simbología Q-130.4 NRN, Carta N° 1

6.- Graficar características: D B 10s

CARTA NÁUTICA AFECTADA

HIDRONAV – 2235 5ta. Ed. May. 2003 Rev. 30/01/04

005-06 PERÚ – ZONA SUR – BAHÍA PARACAS**Graficar Naufragio Peligroso**

1.- En coordenada:

Lat. 13°46'41.6" S; Long. 76°15'00.4" W (PSAD-56)

Lat. 13°46'54.0" S; Long. 76°15'08.0" W (WGS-84)

2.- Graficar simbología K-28, Carta N° 1

CARTAS NÁUTICAS AFECTADAS

HIDRONAV – 2263 4ta. Ed. May. 2005

HIDRONAV – 2262 5ta. Ed. May. 2005

HIDRONAV – 226 3ra. Ed. Jun. 2005

006-06 PERÚ – IMPRESIÓN DE NUEVA CARTA NÁUTICA

Código : HIDRONAV-100

Título : Golfo de Guayaquil a Islas Guañape

Límites : 02°00'00.0" S; 78°30'00.0" W
08°45'00.0" S; 88°30'00.0" W

Escala : 1:1'000,000

Edición : 1ra. Ed. Jul. 2005

Nota: Esta Carta Náutica ha sido impresa en coordenadas referidas al Sistema Geodésico Mundial 1984 (WGS-84).

Esta nueva edición anula y reemplaza a la Carta Náutica HIDRONAV-1000, 3ra. Ed. Abr 1974, Rev. 30/05/2003.

PUBLICACIÓN NÁUTICA AFECTADA

HIDRONAV – 5000 7ma. Ed. 2003

Catálogo de Cartas y Publicaciones Náuticas

a) Agregar en pág. 14 características de nueva edición:

100 Golfo de Guayaquil a Islas Guañape

- b) Anular en página 14 características de carta:
HIDRONAV-1000
- c) Agregar en pág. 109 características de nueva edición:
100 Golfo de Guayaquil a Islas Guañape
- d) Anular en página 109 características de carta:
HIDRONAV-1000

007-06 PERÚ – IMPRESIÓN DE NUEVA CARTA NÁUTICA

Código : HIDRONAV-300
Título : Punta Infiernillos a Iquique
Limites : 14°00'00.0" S; 70°00'00.0" W
 20°40'00.0" S; 80°20'00.0" W
Escala : 1: 1'000,000
Edición : 1ra. Ed. Oct. 2005

Nota: Esta Carta Náutica ha sido impresa en coordenadas referidas al Sistema Geodésico Mundial 1984 (WGS-84).
Esta nueva edición anula y reemplaza a la Carta Náutica HIDRONAV-2000, 3ra. Ed. 1971, Rev. 30/05/2003.

PUBLICACIÓN NÁUTICA AFECTADA

HIDRONAV – 5000 7ma. Ed. 2003
Catálogo de Cartas y Publicaciones Náuticas

- a) Agregar en pág. 14 características de nueva edición:
300 Punta Infiernillos a Iquique
- b) Anular en página 14 características de carta:
HIDRONAV-2000
- c) Agregar en pág. 110 características de nueva edición:
300 Punta Infiernillos a Iquique
- d) Anular en página 110 características de carta:
HIDRONAV-2000

008-06 PERÚ – ZONA NORTE – BOYA ODAS**Graficar Boya Tipo ODAS**

1.- En coordenada:

Lat. 04°59'50.1" S; Long. 85°01'10.7" W (PSAD-56)

Lat. 05°00'02.4" S; Long. 85°01'19.2" W (WGS-84)

2.- Graficar simbología Q-58, P-01 Carta N° 1

3.- Graficar característica: D B 5 M.

CARTA NÁUTICA AFECTADA

HIDRONAV – 100 1ra. Ed. Jul. 2005

009-06 PERÚ – ZONA NORTE – NOR OESTE PIMENTEL**Graficar Naufragio Peligroso**

1.- En coordenada:

Lat. 06°45'54.6" S; Long. 79°59'54.0" W (PSAD-56)

Lat. 06°46'07.0" S; Long. 80°00'02.0" W (WGS-84)

2.- Graficar simbología K-28, Carta N° 1

CARTAS NÁUTICAS AFECTADAS

HIDRONAV – 124 1ra. Ed. Mar. 2002

HIDRONAV – 100 1ra. Ed. Jul. 2005

010-06 PERÚ – ZONA CENTRO – PUERTO CALLAO**Reubicar Boya de Peligro**

- 1.- En coordenada:
Lat. 12°02'04.5" S; Long. 77°11'02.4" W (PSAD-56)
Lat. 12°02'16.9" S; Long. 77°11'10.1" W (WGS-84)
- 2.- Graficado con simbología Q-130.4 NRN, Carta N° 1
- 3.- Graficar características: D B 2s
- 4.- Referencia Aviso 004-06 Enero 2006

Reubicar Boya de Peligro

- 5.- En coordenada:
Lat. 12°02'12.2" S; Long. 77°11'01.6" W (PSAD-56)
Lat. 12°02'24.6" S; Long. 77°11'09.3" W (WGS-84)
- 6.- Graficado con simbología Q-130.4 NRN, Carta N° 1
- 7.- Graficar características: D B 2s
- 8.- Referencia Aviso 004-06 Enero 2006

CARTA NÁUTICA AFECTADA

HIDRONAV – 2235 5ta. Ed. May. 2003 Rev. 30/01/04

011-06 PERÚ – ZONA CENTRO – PUERTO CALLAO**Graficar Area de Peligro**

- 1.- En coordenada:
Lat. 12°02'06.8" S; Long. 77°11'02.1" W (PSAD-56)
Lat. 12°02'19.2" S; Long. 77°11'09.8" W (WGS-84)
- 2.- Graficar un radio de 280 yardas
- 3.- Graficar simbología N-2.1, Carta N° 1

CARTA NÁUTICA AFECTADA

HIDRONAV – 2235 5ta. Ed. May. 2003 Rev. 30/01/04

012-06 PERÚ – ZONA CENTRO – PUERTO CALLAO**Cambiar Simbología**

- 1.- En coordenada:
Lat. 12°02'07.2" S; Long. 77°11'00.9" W (PSAD-56)
Lat. 12°02'19.6" S; Long. 77°11'08.6" W (WGS-84)
- 2.- Graficado con simbología K-28, Carta N° 1
- 3.- Cambiar a simbología K-24, Carta N° 1
- 4.- Referencia Aviso 003-06 Enero 2006

CARTA NÁUTICA AFECTADA

HIDRONAV – 2235 5ta. Ed. May. 2003 Rev. 30/01/04

013-06 PERÚ – ZONA CENTRO – PUERTO CALLAO**Anular Boya Cardinal**

- 1.- En coordenada:
Lat. 12°02'19.4" S; Long. 77°08'44.0" W (PSAD-56)
Lat. 12°02'32.0" S; Long. 77°08'51.8" W (WGS-84)
- 2.- Graficado con simbología Q-130.3, Carta N° 1

CARTA NÁUTICA AFECTADA

HIDRONAV – 2235 5ta. Ed. May. 2003 Rev. 30/01/04

014-06(T) PERÚ – ZONA CENTRO – PUERTO CALLAO**Graficar Espera de Práctico**

- 1.- En coordenada:
Lat. 12°02'23.6" S; Long. 77°11'52.3" W (PSAD-56)
Lat. 12°02'36.0" S; Long. 77°12'00.0" W (WGS-84)
- 2.- Graficar simbología T-1.1, Carta N° 1

CARTA NÁUTICA AFECTADA

HIDRONAV – 2235 5ta. Ed. May. 2003 Rev. 30/01/04

015-06 PERÚ – ZONA CENTRO – SUR OESTE CALLAO**Graficar Naufragio No Peligroso**

- 1.- En coordenada:
Lat. 12°35'47.6" S; Long. 78°15'52.1" W (PSAD-56)
Lat. 12°36'00.0" S; Long. 78°16'00.0" W (WGS-84)
- 2.- Graficar simbología K-29, Carta N° 1

CARTAS NÁUTICAS AFECTADAS

HIDRONAV – 220 1ra. Ed. Ago. 2004

HIDRONAV – 200 1ra. Ed. Dic. 2004

016-06 PERÚ – ZONA SUR – SUR ESTE MOLLENDO**Graficar Naufragio No Peligroso**

- 1.- En coordenada:
Lat. 17°18'47.5" S; Long. 71°55'52.9" W (PSAD-56)
Lat. 17°19'00.0" S; Long. 71°56'00.0" W (WGS-84)
- 2.- Graficar simbología K-29, Carta N° 1

CARTA NÁUTICA AFECTADA

HIDRONAV – 2330 1ra. Ed. Set. 1983 Rev. 10/02/99

017-06 PERÚ – IMPRESIÓN DE NUEVA CARTA NÁUTICA

Código : HIDRONAV-2123
Título : Bahía Ferrol
Límites : 09°03'12.6" S; 78°33'07.8" W
 09°11'12.6" S; 78°39'37.8" W
Escala : 1: 20,000
Edición : 4ta. Ed. Ene. 2006

Nota: Esta Carta Náutica ha sido impresa en coordenadas referidas al Sistema Geodésico Mundial 1984 (WGS-84).

Esta nueva edición anula y reemplaza a su anterior edición.

PUBLICACIÓN NÁUTICA AFECTADA

HIDRONAV – 5000 7ma. Ed. 2003

Catálogo de Cartas y Publicaciones Náuticas

- a) Anular en página 24 características de anterior edición:
- b) Agregar en pág. 24 características de nueva edición:
2123 Bahía Ferrol
- c) Anular en página 109 características de anterior edición:
- d) Agregar en pág. 109 características de nueva edición:
2123 Bahía Ferrol

018-06 PERÚ – IMPRESIÓN DE NUEVA CARTA NÁUTICA

Código : HIDRONAV-3245
Título : Puerto Ilo y Punta Coles
Limites : 17°34'12.5" S; 71°19'37.1" W
 17°44'12.5" S; 71°27'07.1" W
Escala : 1: 25,000
Edición : 4ta. Ed. Nov. 2000, Rev. 30/01/06

Nota: Esta Carta Náutica ha sido impresa en coordenadas referidas al Sistema Geodésico Mundial 1984 (WGS-84).

Esta nueva edición anula y reemplaza a su anterior edición.

PUBLICACIÓN NÁUTICA AFECTADA

HIDRONAV – 5000 7ma. Ed. 2003

Catálogo de Cartas y Publicaciones Náuticas

- a) Agregar en pág. 34 características de nueva revision:
3245 Puerto Ilo y Punta Coles

- b) Agregar en pág. 110 características de nueva revision:
3245 Puerto Ilo y Punta Coles

019-06 PERÚ – ZONA NORTE – BAHIA CHIMBOTE**Graficar Luz de Cabezo de Muelle**

1.- En coordenada:

Lat. 09°07'15.1" S; Long. 78°33'52.8" W (PSAD-56)

Lat. 09°07'27.5" S; Long. 78°34'00.6" W (WGS-84)

2.- Graficar simbología P-1, Carta N° 1

3.- Graficar características: D R 3s 4M

CARTA NÁUTICA AFECTADA

HIDRONAV – 2123 4ta. Ed. Ene. 2006

020-06 PERÚ – ZONA CENTRO – PUERTO CALLAO**Cambiar Características Boya de Peligro**

1.- En coordenada:

Lat. 12°02'02.8" S; Long. 77°11'02.7" W (PSAD-56)

Lat. 12°02'15.2" S; Long. 77°11'10.4" W (WGS-84)

2.- Graficado con simbología Q-130.4 NRN, Carta N° 1

3.- Graficar características: D B 5s

Cambiar Características Boya de Peligro

4.- En coordenada:

Lat. 12°02'11.7" S; Long. 77°11'02.8" W (PSAD-56)

Lat. 12°02'24.1" S; Long. 77°11'10.5" W (WGS-84)

5.- Graficado con simbología Q-130.4 NRN, Carta N° 1

6.- Graficar características: D B 5s

CARTA NÁUTICA AFECTADA

HIDRONAV – 2235 5ta. May. 2003 Rev. 30/01/04

021-06 PERÚ – ZONA SUR – BAHIA MATARANI**Graficar Area de Peligro**

1.- En coordenada:

Lat. 16°59'59.5" S; Long. 72°06'46.8" W (PSAD-56)

Lat. 17°00'12.0" S; Long. 72°06'54.0" W (WGS-84)

2.- Graficar un radio de 150 metros

3.- Graficar con simbología N-2.1, Carta N° 1

CARTA NÁUTICA AFECTADA

HIDRONAV – 3231 2da. Oct. 2003

022-06 PERÚ – IMPRESIÓN DE NUEVA CARTA NÁUTICA

Código : HIDRONAV-1211
Título : Boca San Pedro y Caleta Matacaballo
Limites : 05°27'12.0" S; 80°50'00.0" W
 05°41'12.0" S; 81°00'00.0" W
Escala : 1: 25,000
Edición : 1ra. Ed. Ago. 2005

Nota: Esta Carta Náutica ha sido impresa en coordenadas referidas al Sistema Geodésico Mundial 1984 (WGS-84).

PUBLICACIÓN NÁUTICA AFECTADA

HIDRONAV – 5000 7ma. Ed. 2003

Catálogo de Cartas y Publicaciones Náuticas

- a) Agregar en pág. 20 características de nueva edición:
1211 Boca San Pedro y Caleta Matacaballo.

- b) Agregar en pág. 109 características de nueva edición:
1211 Boca San Pedro y Caleta Matacaballo

023-06 PERÚ – ZONA CENTRO – NOROESTE PUERTO HUARMEY**Graficar Naufragio No Peligroso**

1.- En coordenada:

Lat. 09°52'47.6" S; Long. 79°02'52.1" W (PSAD-56)

Lat. 09°53'00.0" S; Long. 79°03'00.0" W (WGS-84)

2.- Graficar simbología K-29, Carta N° 1

CARTA NÁUTICA AFECTADA

HIDRONAV – 210 1ra. Dic. 2003

024-06 PERÚ – ZONA CENTRO – BAHIA HUACHO**Graficar Boya de Amarre**

1.- En coordenada:

Lat. 11°06'52.6" S; Long. 77°36'51.3" W (PSAD-56)

Lat. 11°07'05.0" S; Long. 77°36'59.0" W (WGS-84)

2.- Graficar simbología Q-40, Carta N° 1

CARTA NÁUTICA AFECTADA

HIDRONAV – 2212 2da. Feb. 1984, Rev. 10/03/99

025-06 PERÚ – ZONA CENTRO – NOROESTE BAHIA CALLAO**Graficar Boya de Peligro**

1.- En coordenada:

Lat. 11°59'46.6" S; Long. 77°11'52.3" W (PSAD-56)

Lat. 11°59'59.0" S; Long. 77°12'00.0" W (WGS-84)

2.- Graficar simbología Q-130.4, Carta N° 1

CARTAS NÁUTICAS AFECTADAS

HIDRONAV – 2235 5ta. May. 2003 Rev. 30/01/04

HIDRONAV – 2234 9na. Set. 2000 Rev. 03/04/01

HIDRONAV – 223 2da. Set. 2000 Rev.

026-06 PERÚ – ZONA CENTRO – NOROESTE BAHIA CALLAO**Graficar Naufragio No Peligroso**

1.- En coordenada:

Lat. 11°59'47.6" S; Long. 77°11'52.3" W (PSAD-56)

Lat. 12°00'00.0" S; Long. 77°12'00.0" W (WGS-84)

2.- Graficar simbología K-29, Carta N° 1

CARTAS NÁUTICAS AFECTADAS

HIDRONAV – 2235 5ta. May. 2003 Rev. 30/01/04

HIDRONAV – 2234 9na. Set. 2000 Rev. 03/04/01

027-06 PERÚ – ZONA SUR – SUROESTE PUERTO ILO**Graficar Naufragio Peligroso**

1.- En coordenada:

Lat. 17°41'40.5" S; Long. 71°21'27.9" W (PSAD-56)

Lat. 17°41'53.0" S; Long. 71°21'35.0" W (WGS-84)

2.- Graficar simbología K-28, Carta N° 1

CARTA NÁUTICA AFECTADA

HIDRONAV – 3245 4ta. Nov. 2000 Rev. 30/01/06

028-06 PERÚ – IMPRESIÓN DE NUEVA CARTA NÁUTICA

Código : HIDRONAV-315

Título : Punta de Lobos a Punta Oscuyo

Limites : 15°56'00.0" S; 73°20'00.0" W

16°52'00.0" S; 74°00'00.0" W

Escala : 1:100,000

Edición : 1ra. Ed. Ene. 2005

Nota: Esta Carta Náutica ha sido impresa en coordenadas referidas al Sistema Geodésico Mundial 1984 (WGS-84).

PUBLICACIÓN NÁUTICA AFECTADA

HIDRONAV – 5000 7ma. Ed. 2003

Catálogo de Cartas y Publicaciones Náuticas

a) Agregar en pág. 32 características de nueva edición:

315 Punta de Lobos a Punta Oscuyo

b) Agregar en pág. 110 características de nueva edición:

315 Punta de Lobos a Punta Oscuyo

029-06 PERÚ – ZONA CENTRO – OESTE PUNTA PARIÑAS**Graficar Naufragio No Peligroso**

1.- En coordenada:

Lat. 11°16'32" S; Long. 77°54'37" W (WGS-84)

Lat. 11°16'19.5" S; Long. 77°54'29.2" W (PSAD-56)

2.- Graficar simbología K-29, Carta N° 1

CARTAS NÁUTICAS AFECTADAS

HIDRONAV – 222 1ra. Jul. 2004

HIDRONAV – 220 1ra. Ago. 2004

030-06 PERÚ – ZONA CENTRO – SUROESTE PUERTO SUPE**Graficar Naufragio No Peligroso**

1.- En coordenada:

Lat. 10°44'00" S; Long. 77°48'00" W (WGS-84)

Lat. 10°43'47.5" S; Long. 77°47'52.2" W (PSAD-56)

2.- Graficar simbología K-29, Carta N° 1

CARTAS NÁUTICAS AFECTADAS

HIDRONAV – 2144 2da. Jun. 1980 Rev. 03/05/99

HIDRONAV – 214 1ra. Jun. 1998

031-06 PERÚ – ZONA CENTRO – CALETA SANTA**Graficar Naufragio Peligroso**

1.- En coordenada:

Lat. 08°59'09" S; Long. 78°39'31" W (WGS-84)

Lat. 08°58'56.5" S; Long. 78°39'23.1" W (PSAD-56)

2.- Graficar simbología K-28, Carta N° 1

CARTAS NÁUTICAS AFECTADAS

HIDRONAV – 212 3ra. Jun. 2001

HIDRONAV – 2122 4ta. Jul. 2002

FE DE ERRATAS.- Aviso a los Navegantes Abril 2006

1.- En el Aviso 026-06 corregir naufragio:

a) Dice: Graficar Naufragio No Peligroso
Debe decir: Graficar Naufragio Peligroso

b) Dice: Graficar simbología K-29, Carta N° 1
Debe decir: Graficar simbología K-28, Carta N° 1

032-06 PERÚ – ZONA NORTE – BAHIA FERROL**Graficar Naufragio Peligroso**

1.- En coordenada:

Lat. 09°05'37" S; Long. 78°36'23" W (WGS-84)

Lat. 09°05'24.6" S; Long. 78°36'15.2" W (PSAD-56)

2.- Graficar simbología K-28, Carta N° 1

CARTAS NÁUTICAS AFECTADAS

HIDRONAV – 2123 4ta. Ene. 2006

HIDRONAV – 212 3ra. Jun. 2001

033-06 PERÚ – ZONA CENTRO – SUROESTE BAHIA CALLAO**Graficar Naufragio No Peligroso**

1.- En coordenada:

Lat. 12°12'05" S; Long. 77°05'54" W (WGS-84)

Lat. 12°11'52.6" S; Long. 77°05'46.3" W (PSAD-56)

2.- Graficar simbología K-29, Carta N° 1

CARTAS NÁUTICAS AFECTADAS

HIDRONAV – 2236 1ra. Nov. 1996

HIDRONAV – 2234 9na. Set. 2000

HIDRONAV – 223 2da. Set. 2000

034-06 PERÚ – ZONA NORTE – PUNTA PARIÑAS**Cambiar características Faro Punta Pariñas**

1.- En coordenada:

Lat. 04°40'12.1" S; Long. 81°19'38.2" W (WGS-84)

2.- Graficar características: DB10s73m18M

CARTAS NÁUTICAS AFECTADAS

HIDRONAV – 1127 2da. Jul. 2000

HIDRONAV – 112 2da. May. 2002

035-06 PERÚ – ZONA NORTE – ISLA LOBOS DE TIERRA**Graficar Naufragio No Peligroso**

1.- En coordenada:

Lat. 06°34'00" S; Long. 80°46'00" W (WGS-84)

2.- Graficar simbología K-29, Carta N° 1

CARTAS NÁUTICAS AFECTADAS

HIDRONAV – 123 2da. Mar. 2002

HIDRONAV – 120 1ra. Jul. 2002

036-06 PERÚ – ZONA NORTE – BAHIA FERROL**Graficar Naufragio Peligroso**

1.- En coordenada:

Lat. 09°04'50" S; Long. 78°36'01" W (WGS-84)

2.- Graficar simbología K-28, Carta N° 1

CARTAS NÁUTICAS AFECTADAS

HIDRONAV – 212 3ra. Jun. 2001

HIDRONAV – 2123 4ta. Ene. 2006

037-06 PERÚ – ZONA NORTE – NOROESTE NEGRITOS**Graficar Naufragio No Peligroso**

1.- En coordenada:

Lat. 04°36'45" S; Long. 81°23'0.6" W (WGS-84)

2.- Graficar simbología K-29, Carta N° 1

CARTAS NÁUTICAS AFECTADAS

HIDRONAV – 1127 2da. Jul. 2000

HIDRONAV – 112 2da. May. 2002

HIDRONAV – 110 1ra. Mar. 2002

038-06 PERÚ – ZONA SUR – PUNTA PESCADORES**Graficar Naufragio No Peligroso**

1.- En coordenada:

Lat. 16°23'24" S; Long. 73°19'48" W (WGS-84)

2.- Graficar simbología K-29, Carta N° 1

CARTAS NÁUTICAS AFECTADAS

HIDRONAV – 310 1ra. Jun. 2005

HIDRONAV – 320 1ra. Mar. 2005

039-06 PERÚ – ZONA CENTRO – BAHIA ANCON**Numerar Fondeaderos**

1.- Fondeadero N° 1:

- a) Lat. 11°46'06.0" S; Long. 077°11'11.0" W (WGS-84)
 - b) Lat. 11°46'06.0" S; Long. 077°10'58.5" W (WGS-84)
 - c) Lat. 11°46'21.0" S; Long. 077°10'58.5" W (WGS-84)
 - d) Lat. 11°46'21.0" S; Long. 077°11'11.0" W (WGS-84)
- Anular Rotulado YACHT CLUB

2.- Fondeadero N° 2:

- a) Lat. 11°46'15.0" S; Long. 077°10'56.5" W (WGS-84)
- b) Lat. 11°46'15.0" S; Long. 077°10'51.0" W (WGS-84)
- c) Lat. 11°46'22.0" S; Long. 077°10'51.0" W (WGS-84)
- d) Lat. 11°46'22.0" S; Long. 077°10'56.5" W (WGS-84)

3.- Fondeadero N° 3:

- a) Lat. 11°46'22.0" S; Long. 077°10'50.0" W (WGS-84)
- b) Lat. 11°46'22.0" S; Long. 077°10'45.0" W (WGS-84)
- c) Lat. 11°46'26.0" S; Long. 077°10'45.0" W (WGS-84)
- d) Lat. 11°46'26.0" S; Long. 077°10'50.0" W (WGS-84)

4.- Graficar y numerar simbología N-12.2 respectivamente, Carta N° 1

CARTANÁUTICAAFECTADA

HIDRONAV – 2231 3ra. Ene. 2000

040-06 PERÚ – ZONA CENTRO – BAHIA ANCON**Graficar y Numerar Fondeaderos**

1.- Fondeadero N° 4:

- a) Lat. 11°46'18.5" S; Long. 077°10'38.0" W (WGS-84)
- b) Lat. 11°46'16.0" S; Long. 077°10'36.0" W (WGS-84)
- c) Lat. 11°46'19.0" S; Long. 077°10'32.0" W (WGS-84)
- d) Lat. 11°46'21.5" S; Long. 077°10'34.0" W (WGS-84)

2.- Fondeadero N° 5:

- a) Lat. 11°46'16.0" S; Long. 077°10'43.5" W (WGS-84)
- b) Lat. 11°46'16.0" S; Long. 077°10'39.0" W (WGS-84)
- c) Lat. 11°46'21.0" S; Long. 077°10'39.0" W (WGS-84)
- d) Lat. 11°46'21.5" S; Long. 077°10'43.5" W (WGS-84)

3.- Fondeadero N° 6:

- a) Lat. 11°46'12.0" S; Long. 077°10'43.5" W (WGS-84)
- b) Lat. 11°46'12.0" S; Long. 077°10'39.0" W (WGS-84)
- c) Lat. 11°46'14.5" S; Long. 077°10'39.0" W (WGS-84)
- d) Lat. 11°46'14.5" S; Long. 077°10'43.5" W (WGS-84)

4.- Graficar y numerar simbología N° 12.2 respectivamente Carta N° 1

- 5.- Recortar e Insertar el recuadro adjunto en coordenadas:
Lat. 11°47'10" S; Long. 077°10'26.5" W (WGS-84)

FONDEADEROS	
1.	Yacht Club
2.	La Puntilla
3.	Casino Náutico
4.	Embarcaciones Pesqueras menores de 10AB
5.	Embarcaciones Pesqueras de 10 a 20 AB
6.	Embarcaciones inoperativas

CARTA NÁUTICA AFECTADA

HIDRONAV – 2231 3ra. Ene. 2000

041-06 PERÚ – ZONA CENTRO – PUERTO CHIMBOTE**Graficar Naufragio Peligroso**

- 1.- En coordenada:
Lat. 09°04'50" S; Long. 078°36'01" W (WGS-84)
- 2.- Graficar simbología K-28, Carta N° 1

CARTA NÁUTICA AFECTADA

HIDRONAV – 2123 4ta. Ene. 2006

HIDRONAV – 212 3ra. Jun. 2001

HIDRONAV – 210 1ra. Dic. 2003

042-06 PERÚ – ZONA CENTRO – BAHIA CALLAO Y MIRAFLORES**Graficar Naufragio Peligroso**

1.- En coordenada:

Lat. 11°57'52" S; Long. 077°08'48" W (WGS-84)

2.- Graficar simbología K-28, Carta N° 1

CARTA NÁUTICA AFECTADA

HIDRONAV – 2234 9na. Set. 2000

HIDRONAV – 223 2da. Set. 2000

HIDRONAV – 220 1ra. Ago. 2004

043-06 PERÚ – ZONA SUR – TABLONES**Graficar Boya Amarre**

1.- En coordenada:

Lat. 17°30'34.4" S; Long. 071°22'03.1" W (WGS-84)

Lat. 17°30'21.8" S; Long. 071°21'56.0" W (PSAD-56)

2.- Graficar simbología Q-40, Carta N° 1

CARTA NÁUTICA AFECTADA

HIDRONAV – 3243 1ra. May. 1984

HIDRONAV – 324 2da. Abr. 2000

HIDRONAV – 320 1ra. Mar. 2005

044-06 PERÚ – ZONA CENTRO – BAHÍA FERROL**Graficar Naufragio Peligroso**

- 1.- En coordenadas
Lat. 09°04'55" S; Long. 078°35'32" W (WGS-84)
- 2.- Graficar simbología K-28, Carta N° 1

CARTAS NÁUTICAS AFECTADAS

HIDRONAV – 2123 4ta. Ed. Ene. 2006

HIDRONAV – 212 3ra. Ed. Jun. 2001

045-06 PERÚ – ZONA CENTRO – NOROESTE BAHÍA CALLAO**Anular Naufragio Peligroso**

- 1.- En coordenadas
Lat. 12°00'00.0" S; Long. 077°12'00.0" W (WGS-84)
- 2.- Graficado con simbología K-28, Carta N° 1

CARTAS NÁUTICAS AFECTADAS

HIDRONAV – 2234 9na. Set. 2000 Rev. 03/04/01

HIDRONAV – 2235 5ta. May. 2003 Rev. 30/01/04

046-06 PERÚ – ZONA CENTRO – NOROESTE BAHÍA CALLAO**Anular Boya de Peligro**

1.- En coordenada:

Lat. 11°59'59.0" S; Long. 077°12'00.0" W (WGS-84)

2.- Graficado con simbología Q-130.4, Carta N° 1

CARTAS NÁUTICAS AFECTADAS

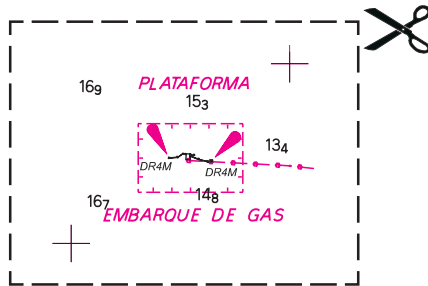
HIDRONAV – 2234 9na. Set.. 2000 Rev. 03/04/01

HIDRONAV – 2235 5ta. May. 2003 Rev. 30/01/04

HIDRONAV – 223 2da. Set. 2000 Rev. 30/01/04

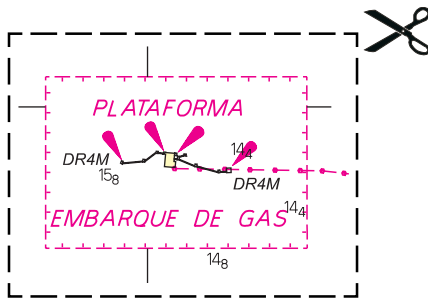
047-06 PERÚ – ZONA CENTRO – BAHÍA PARACAS

Recortar e Insertar recuadros de Plataforma en coordenada:
 Lat. 13°46'04.8" S; Long. 076°15'57.4" W (WGS-84)



CARTA NÁUTICA AFECTADA

HIDRONAV – 2262 5ta. May. 2005



CARTA NÁUTICA AFECTADA

HIDRONAV – 2263 4ta. May. 2005

048-06 PERÚ – ZONA CENTRO – BAHÍA PARACAS**Graficar Área Restringida**

1.- En coordenadas:

- a) Lat. 13°45'57.40" S; Long. 076°16'09.11" W (WGS-84)
- b) Lat. 13°45'57.40" S; Long. 076°15'45.84" W (WGS-84)
- c) Lat. 13°46'12.31" S; Long. 076°15'45.84" W (WGS-84)
- d) Lat. 13°46'12.31" S; Long. 076°16'09.11" W (WGS-84)

2.- Graficar simbología N-2.1, Carta N° 1

CARTA NÁUTICA AFECTADA

HIDRONAV – 226 3ra. Jun.. 2005

049-06 PERÚ – IMPRESIÓN DE NUEVA CARTA NÁUTICA

Código : HIDRONAV-321

Título : Punta Pescadores a Río Camaná

Límites : 16°10'00" S; 072°45'00" W
17°06'00" S; 073°26'00" W

Escala : 1: 100,000

Edición : 1ra. Ed. Ene. 2005

Datum : WGS-84

PUBLICACIÓN NÁUTICA AFECTADA

HIDRONAV – 5000 7ma. Ed. 2003

Catálogo de Cartas y Publicaciones Náuticas

- a) Agregar en páginas 32 y 110 características de nueva edición:
321 Punta Pescadores a Río Camaná
- b) Rotular en Pág. 29, límites
HIDRONAV-321

050-06 PERÚ – IMPRESIÓN DE NUEVA CARTA NÁUTICA

Código : HIDRONAV-323
Título : Caleta Nonatos a Punta Bombón
Límites : 16°47'00" S; 071°38'00" W
 17°43'00" S; 072°19'00" W
Escala : 1: 100,000
Edición : 1ra. Ed. Ago. 2005
Datum : WGS-84

Nota: Esta Carta Náutica anula y reemplaza a la Carta Náutica HIDRONAV-2330, 1ra. Ed. Set. 1983, Rev. 10/02/99

PUBLICACIÓN NÁUTICA AFECTADA

HIDRONAV – 5000 7ma. Ed. 2003

Catálogo de Cartas y Publicaciones Náuticas

- a) Agregar en páginas 32 y 110 características de nueva edición:
323 Caleta Nonatos a Punta Bombón

- b) Rotular en Pág. 29, límites nueva edición

051-06 PERÚ – ZONA NORTE – PUNTA HUANCHACO**Graficar Naufragio No Peligroso**

- 1.- En coordenadas
Lat. 08°07'13" S; Long. 079°29'49" W (WGS-84)
- 2.- Graficar simbología K-29, Carta N° 1

CARTAS NÁUTICAS AFECTADAS

- HIDRONAV – 211 2da. Mar. 2006
- HIDRONAV – 120 1ra. Jul. 2002
- HIDRONAV – 126 1ra. Jul. 2004
- HIDRONAV – 100 1ra. Jul. 2005

052-06 PERÚ – ZONA CENTRO – OESTE PUNTA SALINAS**Graficar Naufragio No Peligroso**

- 1.- En coordenadas
Lat. 08°37'35" S; Long. 079°19'36" W (WGS-84)
- 2.- Graficar simbología K-29, Carta N° 1

CARTAS NÁUTICAS AFECTADAS

- HIDRONAV – 211 2da. Ed. Mar. 2006
- HIDRONAV – 210 1ra. Ed. Dic. 2003

053-06 PERÚ – ZONA CENTRO – OESTE ISLA TORTUGA**Graficar Naufragio No Peligroso**

1.- En coordenada:

Lat. 09°23'00" S; Long. 078°39'00" W (WGS-84)

2.- Graficado simbología K-29, Carta N° 1

CARTAS NÁUTICAS AFECTADAS

HIDRONAV – 212 3ra. Jun. 2001

HIDRONAV – 210 1ra. Dic. 2003

HIDRONAV – 200 1ra. Dic. 2004

054-06 PERÚ – ZONA CENTRO – BAHÍA FERROL**Graficar Naufragio No Peligroso**

1.- En coordenada:

Lat. 09°10'00" S; Long. 078°37'00" W (WGS-84)

2.- Graficar simbología K-29, Carta N° 1

CARTAS NÁUTICAS AFECTADAS

HIDRONAV – 2123 4ta. Ene. 2006

HIDRONAV – 212 3ra. Jun. 2001

055-06 PERÚ – ZONA CENTRO – OESTE ISLOTE PELADO**Graficar Naufragio No Peligroso**

1.- En coordenadas:

Lat. 11°25'18" S; Long. 078°10'54" W (WGS-84)

2.- Graficar simbología K-29, Carta N° 1

CARTAS NÁUTICAS AFECTADAS

HIDRONAV – 220 1ra. Ago. 2004

HIDRONAV – 200 1ra. Dic 2004

056-06 PERÚ – ZONA SUR – OESTE PUERTO ILO**Graficar Naufragio No Peligroso**

1.- En coordenadas:

Lat. 17°38'00" S; Long. 071°23'00" W (WGS-84)

2.- Graficar simbología K-29, Carta N° 1

CARTAS NÁUTICAS AFECTADAS

HIDRONAV – 3245 4ta. Nov. 2000

HIDRONAV – 324 2da. Abr. 2000

057-06 PERÚ – ZONA SUR – SUROESTE PUERTO ILO**Graficar Naufragio No Peligroso**

1.- En coordenadas:

Lat. 17°47'11.52" S; Long. 072°12'35.58" W (WGS-84)

2.- Graficar simbología K-29, Carta N° 1

CARTA NÁUTICA AFECTADA

HIDRONAV – 320 1ra. Mar. 2005

HIDRONAV – 300 1ra. Oct. 2005

058-06 PERÚ – IMPRESIÓN DE NUEVA CARTA NÁUTICA

Código : HIDRONAV-314

Título : Caleta Tanaca a Punta Lobos

Límites : 15°37'00" S; 073°53'00" W
16°35'00" S; 074°34'00" W

Escala : 1: 100,000

Edición : 1ra. Ed. Ene. 2006

Datum : WGS-84

PUBLICACIÓN NÁUTICA AFECTADA

HIDRONAV – 5000 7ma. Ed. 2003

Catálogo de Cartas y Publicaciones Náuticas

a) Agregar en páginas 32 y 110 características de nueva edición:
314 Caleta Tanaca a Punta de Lobos

b) Rotular en Pág. 29, límites nueva edición

DATOS DE SERVICIOS

ASIGNACIÓN Y COMERCIALIZACIÓN DE CARTAS Y PUBLICACIONES NÁUTICAS

LIMA

DIRECCIÓN DE HIDROGRAFÍA Y NAVEGACIÓN

Av. Gamarra N° 500 Chucuito - Callao

Casilla Postal: 80 - Callao - 1

Fax: (511) 465-2995

Página Web: <http://www.dhn.mil.pe>

Correo Electrónico: dihidronav@dhn.mil.pe

Dirección Cablegráfica: HIDRONAV-PERU

INFORMES

Telfs.: 429-6019 / 429-9063 / 429-6304 / 429-9578 / 429-1974

Anexos:	Oficina de Ventas:	6486		
	Departamento Señalización Náutica:	6470	6472	
	Departamento Medio Ambiente:	6460	6462	
	Departamento Hidrografía:	6490	6492	
	Departamento Navegación:	6480	6481	6482

PROVINCIAS

CAPITANÍAS DE PUERTO

[TALARA

[PAITA

[ILO

[PIMENTEL

[SALAVERRY

[MOLLENDO

[CHIMBOTE

[PISCO

[IQUITOS

HORARIO DE ATENCIÓN

Lunes a Viernes

08:30 a 17:00 horas



Impreso, Publicado y Distribuido por la
Dirección de Hidrografía y Navegación
CALLAO - PERÚ