

REPÚBLICA DEL PERÚ  
MINISTERIO DE DEFENSA  
MARINA DE GUERRA DEL PERÚ



DIRECCIÓN DE HIDROGRAFÍA Y NAVEGACIÓN

---

# AVISOS A LOS NAVEGANTES OCTUBRE - 2019

Publicación Mensual

NAVAREA XVI

Avisos del 112 al 119

---



**BAP "PISCO"  
AMP-156**

---

## CONTENIDO

**Sección I** Correcciones a las Cartas y Publicaciones Náuticas

**Sección II** Radioavisos Náuticos

**Sección III** Servicios Especiales

---

Navegue seguro, visítenos en <http://www.dhn.mil.pe> y descargue la versión digital de este boletín.  
DISTRIBUCIÓN GRATUITA

## IMPORTANTE

A los navegantes, Capitanías de Puerto, agencias marítimas, empresas de obras portuarias, etc., comunicar inmediatamente a la Dirección de Hidrografía y Navegación mediante el formato anexo, cualquier corrección que deba afectar a las Cartas y Publicaciones Náuticas, de cuantos peligros para la navegación tengan noticias y de los proyectos de instalación, alteración o supresión de cualquier obra o señal marítima.

- \* Las coordenadas geográficas descritas en este boletín, se emite en **Datum WGS-84**
- \* Este boletín es de edición mensual
- \* Los Avisos son solamente sobre la Costa del Perú
- \* Los Avisos permanentes serán graficados con lapiceros de color magenta
- \* Los Avisos transitorios o temporales se señalan con la letra (T) y se graficará con lápiz de color negro

¡NAVEGUE SEGURO!

LEA LOS AVISOS A LOS NAVEGANTES,  
MANTENGA SUS CARTAS, DERROTEROS Y LISTA DE FAROS ACTUALIZADOS



## SECCIÓN I

### CORRECCIONES A LAS CARTAS Y PUBLICACIONES NáUTICAS

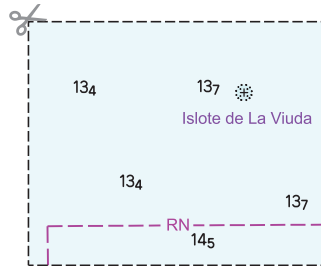
CARTA N°	EDICIÓN	AVISOS N°
HIDRONAV-212	4ta. Ed. Dic. 2011	112
HIDRONAV-220	1ra. Ed. Ago. 2004 Rev. 31/01/12	113(T)
HIDRONAV-222	2da. Ed. Abr. 2013	113(T)
HIDRONAV-223	3ra. Ed. Abr. 2014	114, 115, 116, 117, 118, 119
HIDRONAV-2233	11va. Ed. Abr. 2014	114, 115, 116, 117, 118, 119
HIDRONAV-2234	2da. Ed. Jul. 2016	114
HIDRONAV-2235	3ra. Ed. Set. 2014	115, 116, 117, 118, 119
HIDRONAV-2237	2da. Ed. Nov. 2013	115, 116, 117, 118, 119

**112-19 PERÚ – ZONA CENTRO - CALETA COSCOMBA A BAHÍA CASMA**

**Recortar e insertar recuadro adjunto**

En coordenadas:

Lat. 08°54'18.89" S; Long. 078°44'00.81" W

**CARTA NÁUTICA AFECTADA**

HIDRONAV-212 4ta. Ed. Dic. 2011

FUENTE: Dirección de Hidrografía y Navegación

**113-19(T) PERÚ – ZONA CENTRO – PUNTA SALINAS A BAHÍA ANCÓN**

**Suprimir Temporalmente Simbología de Luz, toponimia y características (faro)**

1. Ubicada en coordenadas:

Lat. 11°26'30.4" S; Long. 77°50'38.8" W

2. Graficado con simbología P-16, Carta N° 1

3. Rotular características: D(4)B20s10M

4. Rotular toponimia: Isote Pelado

**CARTAS NAUTICAS AFECTADAS**

HIDRONAV-220 1ra. Ed. Ago. 2004 Rev. 31/01/12

HIDRONAV-222 2da. Ed. Abr. 2013

FUENTE: Dirección de Hidrografía y Navegación

**114-19 PERÚ – ZONA CENTRO – LA PAMPILLA**

**Graficar Monoboya, tuberías y toponimia**

1. Monoboya

En coordenadas:

a. Lat. 11°55'20.25" S, Long. 077°10'38.41" W

Graficar con simbología L-16, Carta N° 1

2. Graficar Texto: MONOBOYA

En coordenadas:

a. Lat. 11°55'17.0" S, Long. 077°10'36.0" W

3. Tubería Submarina Lado Norte:

En coordenadas:

a. Lat. 11°55'20.5" S; Long. 077°10'37.8" W

b. Lat. 11°55'39.9" S; Long. 077°09'31.7" W

c. Lat. 11°55'39.7" S; Long. 077°09'24.9" W

d. Lat. 11°55'23.3" S; Long. 077°08'28.2" W

Graficar con simbología: L-40.1, Carta N° 1

4. Tubería Submarina Lado Sur:

En coordenadas:

a. Lat. 11°55'23.4" S; Long. 077°08'28.2" W

b. Lat. 11°55'40.2" S; Long. 077°09'26.6" W

c. Lat. 11°55'40.3" S; Long. 077°09'31.8" W

d. Lat. 11°55'20.5" S; Long. 077°10'37.7" W

Graficar con simbología: L-40.1, Carta N° 1

**CARTA NÁUTICA AFECTADA**

HIDRONAV-223 3ra. Ed. Abr. 2014

HIDRONAV-2233 11va. Ed. Abr. 2014

HIDRONAV-2234 2da. Ed. Jul. 2016

**FUENTE:** Dirección de Capitanías y Guardacostas

**115-19 PERÚ – ZONA CENTRO – BAHÍA CALLAO****Suprimir Boya Cardinal Norte**

1. En coordenadas:

a. Lat. 12°04'13.9" S, Long. 077°10'46.2" W

b. Graficado con simbología: Q-130.3, Carta N° 1

**CARTAS NÁUTICAS AFECTADAS**

HIDRONAV-223 3ra. Ed. Abr. 2014

HIDRONAV-2233 11va. Ed. Abr. 2014

HIDRONAV-2235 3ra. Ed. Set. 2014

HIDRONAV-2237 2da. Ed. Nov. 2013

**FUENTE:** Dirección de Hidrografía y Navegación

**016-19 PERÚ – ZONA CENTRO – BAHÍA CALLAO****Graficar Boya Cardinal Norte**

1. En coordenadas:

a. Lat. 12°04'10.97" S, Long. 077°10'47.84" W

Graficar con simbología: Q-130.3, Carta N°1

**CARTA NÁUTICA AFECTADA**

HIDRONAV-223 3ra. Ed. Abr. 2014

HIDRONAV-2233 11va. Ed. Abr. 2014

HIDRONAV-2235 3ra. Ed. Set. 2014

HIDRONAV-2237 2da. Ed. Nov. 2013

**FUENTE:** Dirección de Hidrografía y Navegación

**017-19 PERÚ – ZONA CENTRO – BAHÍA CALLAO****Graficar Boya Cardinal Oeste y Características**

1. En coordenadas:

a. Lat. 12°04'27.02" S, Long. 077°11'06.03" W

Graficar con simbología: Q-130.3, Carta N°1

2. Graficar Texto: DB2.5s1.8m3M

En coordenadas:

a. Lat. 12°04'26.0" S, Long. 077°11'11.0" W

**CARTAS NÁUTICAS AFECTADAS**

HIDRONAV-223 3ra. Ed. Abr. 2014

HIDRONAV-2233 11va. Ed. Abr. 2014

HIDRONAV-2235 3ra. Ed. Set. 2014

HIDRONAV-2237 2da. Ed. Nov. 2013

**FUENTE:** Dirección de Hidrografía y Navegación

**018-19 PERÚ – ZONA CENTRO – BAHÍA CALLAO**

**Suprimir Área de peligro (circunferencia: 300 m de radio)**

1. En coordenadas:

a. Lat. 12°04'23.3" S, Long. 077°10'48.4" W

b. Graficado con simbología: N-2.1, Carta N° 1

**CARTAS NÁUTICAS AFECTADAS**

HIDRONAV-223 3ra. Ed. Abr. 2014

HIDRONAV-2233 11va. Ed. Abr. 2014

HIDRONAV-2235 3ra. Ed. Set. 2014

HIDRONAV-2237 2da. Ed. Nov. 2013

**FUENTE:** Dirección de Hidrografía y Navegación

**019-19 PERÚ – ZONA CENTRO – BAHÍA CALLAO**

**Graficar Área de peligro**

En coordenadas:

a. Lat. 12°04'50.5" S, Long. 077°11'05.8" W

b. Lat. 12°04'33.6" S, Long. 077°10'24.7" W

c. Lat. 12°03'59.8" S, Long. 077°10'39.0" W

d. Lat. 12°04'16.7" S, Long. 077°11'20.2" W

Graficar con simbología: N-2.1, Carta N° 1

**CARTAS NÁUTICAS AFECTADAS**

HIDRONAV-223 3ra. Ed. Abr. 2014

HIDRONAV-2233 11va. Ed. Abr. 2014

HIDRONAV-2235 3ra. Ed. Set. 2014

HIDRONAV-2237 2da. Ed. Nov. 2013

**FUENTE:** Dirección de Hidrografía y Navegación



## SECCIÓN II

### RADIOAVISOS NÁUTICOS

Se recomienda que los radioavisos náuticos impresos a continuación se deban mantener en un archivo o libro, seguido de posteriores impresiones mensuales.

Todos los radioavisos náuticos emitidos dentro de los últimos 42 días se han transmitido a través de SafetyNET y/o NAVTEX.

---

#### NAVAREA XVI

Los siguientes radioavisos NAVAREA XVI se encontraban en vigor a 311700 UTC octubre 2019. Los radioavisos emitidos desde la última edición mensual son presentados a continuación:

#### SERIE 2019:

**Vigentes: 121 - 133 - 134 - 135**

Cancelados: 127 - 130 - 131 - 132 - 136

**121 En coordenadas 11°26.51' S; 077°50.65' W, sur oeste bahía Salinas, HIDRONAV-222, HIDRONAV-220, faro Islote Pelado, Número de Orden 22119, Número Internacional G.2067, temporalmente inoperativo.**

127 Oeste playa Ventanilla, unidades navales efectuaran ejercicio de tiro, 021400 a 021800 UTC octubre 2019, área delimitada por:

a. 11°49'00" S; 077°28'00" W

b. 11°49'00" S; 077°18'00" W

c. 11°55'00" S; 077°18'00" W

d. 11°55'00" S; 077°28'00" W

Cancelar este mensaje 021900 UTC octubre 2019

130 Mensajes vigentes a 041700 UTC octubre 19  
2019: 121

1. Mensajes emitidos esta semana: 129

2. Mensajes cancelados esta semana: 129 - 127 - 118

3. Cancelar este mensaje

- 131 Mensajes vigentes a 111700 UTC octubre 19  
2019: 121  
1. Mensajes emitidos esta semana: No mensajes  
2. Mensajes cancelados esta semana: No mensajes  
3. Cancelar este mensaje
- 132 Bahía Paita, Unidades Navales efectuarán desembarco Anfíbio, 140500 a 180500 UTC octubre 2019, área delimitada por:  
a. 05°01'00" S; 081°06'15" W  
b. 05°01'00" S; 081°03'14" W  
c. 05°03'38" S; 081°03'14" W  
d. 05°03'38" S; 081°06'15" W  
Cancelar este mensaje 180600 UTC octubre 2019
- 133 En coordenadas 12°04'27" S; 077°11'06" W, bahía Callao y Miraflores, HIDRONAV-2235, HIDRONAV-2237, HIDRONAV-223, HIDRONAV-220, HIDRONAV-200, instálase boya cardinal oeste.**
- 134 En coordenadas 12°04'10.9" S; 077°10'47.8" W, bahía Callao y Miraflores, HIDRONAV-2235, HIDRONAV-2237, HIDRONAV-223, HIDRONAV-220, HIDRONAV-200, cambio posición de boya cardinal norte.**
- 135 Bahía Callao y Miraflores, área de peligro delimitada por:**  
a. **12°04'02.9" S; 077°10'49.9" W**  
b. **12°04'18.8" S; 077°10'29.4" W**  
c. **12°04'47.3" S; 077°10'54.2" W**  
d. **12°04'31.4" S; 077°11'14.8" W**
- 136 Mensajes vigentes a 181700 UTC octubre 19  
2019: 135 - 134 - 133 - 121  
1. Mensajes emitidos esta semana: 133 - 134 - 135  
2. Mensajes cancelados esta semana: 132  
3. Cancelar este mensaje
- 137 Mensajes vigentes a 251700 UTC octubre 19  
2019: 135 - 134 - 133 - 121  
1. Mensajes emitidos esta semana: No mensajes  
2. Mensajes cancelados esta semana: No mensajes  
3. Cancelar este mensaje

138 Bahía Callao, Unidades Navales efectuaran ejercicio, 270500 a 280500 UTC octubre 2019

Área uno delimitada

a. 12°11'00" S; 077°05'00" W

b. 12°11'00" S; 077°03'00" W

c. 12°13'00" S; 077°03'00" W

d. 12°13'00" S; 077°05'00" W

Área dos delimitada

a. 12°09'30" S; 077°03'00" W

b. 12°09'30" S; 077°02'00" W

c. 12°11'00" S; 077°02'30" W

d. 12°11'00" S; 077°03'00" W

Cancelar este mensaje 280600 UTC octubre 2019

## SECCIÓN III

### SERVICIOS ESPECIALES

#### PUBLICACIONES NÁUTICAS EDITADAS POR LA DIRECCIÓN DE HIDROGRAFÍA Y NAVEGACIÓN

PUBLICACIONES DE CONSULTA		EDICIÓN	PRECIO
HIDRONAV-5001	Derrotero de la Costa del Perú Zona Norte Golfo de Guayaquil a Punta Huanchaco	2da. Ed. 2014	S/. 166.85
HIDRONAV-5002	Derrotero de la Costa del Perú Zona Centro Punta Huanchaco a Punta Infiernillos	2da. Ed. 2015	S/. 166.85
HIDRONAV-5003	Derrotero de la Costa del Perú Zona Sur Punta Infiernillos a Playa Santa Rosa	2da. Ed. 2015	S/. 166.85
HIDRONAV-5005	Catálogo de Cartas y Publicaciones Náuticas del Perú	10ma.Ed. 2017	
HIDRONAV-5010	Derrotero de los Ríos de la Amazonía Volumen I Río Amazonas y Afluentes	2da. Ed. 2011	S/. 166.85
HIDRONAV-5011	Derrotero de los Ríos de la Amazonía Volumen II Río Ucayali y Afluentes	2da. Ed. 2011	S/. 166.85
HIDRONAV-5012	Derrotero de los Ríos de la Amazonía Peruana Río Marañón y Afluentes	3ra. Ed. 2017	S/. 166.85
HIDRONAV-5014	Derrotero del Lago Titicaca	1ra. Ed. 2008	S/. 166.85
HIDRONAV-5020	Lista de Faros y Señales Náuticas Costa del Perú	14va. Ed. 2017	S/. 127.80
HIDRONAV-5021	Lista de Faros y Señales Náuticas Lago Titicaca	3ra. Ed. 2003	S/. 63.90
HIDRONAV-5022	Almanaque Náutico	Ed. Anual	S/. 85.20
HIDRONAV-5023	Tabla de Mareas	Ed. Anual	S/. 42.60
HIDRONAV-5024	Tabla de Distancias entre Puertos Nacionales e Internacionales	3ra. Ed. 2015	S/. 42.60
<b>PUBLICACIONES NORMATIVAS</b>			
HIDRONAV-5101	Servicio de Radioavisos Náuticos - NAVAREA XVI	2da. Ed. 2015	S/. 42.60
HIDRONAV-5102	Código Internacional de Señales	4ta. Ed. 2011	S/. 85.20
HIDRONAV-5105	Carta N° 1 Símbolos, Abreviaturas y Términos	6ta. Ed. 2016	S/. 42.60
HIDRONAV-5110	Reg. Internacional para Prevenir los Abordajes (1972)	4ta. Ed. 2003	S/. 85.20
HIDRONAV-5111	Reglamento de Señalización Náutica	4ta. Ed. 2013	S/. 85.20
HIDRONAV-5120	Manual de Instrucciones para la Actualización de Cartas y Publicaciones Náuticas	4ta. Ed. 2013	S/. 42.60
HIDRONAV-5130	Normas Técnicas Hidrográficas N° 1 (Oceanografía-Mareas)	2da. Ed. 2017	S/. 42.60
HIDRONAV-5144	Normas Técnicas Hidrográficas N° 15 (Maniobra de sembrado, recambio y recuperación de boyas oceanográficas Modelo Wavescan)	1ra. Ed. 2004	S/. 42.60

**LÁMINAS**

HIDRONAV-5201	Código Internacional de Señales y Aliado	7ma. Ed. 2018	S/.	25.56
HIDRONAV-5202	Instrucciones para la Actualización de Cartas y Publicaciones Náuticas	3ra. Ed. 2017	S/.	25.56
HIDRONAV-5210	Reglamento Internacional para Prevenir Abordajes	5ta. Ed. 2011	S/.	25.56
HIDRONAV-5211	Reglamento Nacional para Prevenir Abordajes en los Ríos	3ra. Ed. 2011	S/.	25.56
HIDRONAV-5212	Sistema de Balizamiento Marítimo Nacional	2da. Ed. 2016	S/.	25.56
HIDRONAV-5220	Tabla de Distancias entre principales Puertos y Puntos Geográficos de la Costa del Perú	5ta. Ed. 2013	S/.	25.56

**CARTAS NÁUTICAS**

Cartas Náuticas PERÚ - HIDRONAV (Ver. Pag. 15, 16, 17 y 18)	S/.	85.20
---	-----	-------

**SERVICIO DE TRANSMISIÓN DE RADIOAVISOS NÁUTICOS, PRONÓSTICOS Y AVISOS METEOROLÓGICOS EN EL MARCO DEL SISTEMA MUNDIAL DE SOCORRO Y SEGURIDAD MARÍTIMA (SMSSM), POR INTERMEDIO DE LAS ESTACIONES COSTERAS Y LA DIRECCIÓN DE HIDROGRAFÍA Y NAVEGACIÓN EN EL ÁREA GEOGRÁFICA NAVAREA XVI**

**SERVICIO INTERNACIONAL SAFETYNET**

Es la transmisión coordinada y recepción automática de información sobre seguridad marítima mediante el sistema de llamada intensificada a grupos (LIG) de Inmarsat, utilizando el idioma inglés, de conformidad con lo dispuesto en el Convenio Internacional para Seguridad de la Vida Humana en el Mar.

La recepción de mensajes SafetyNET, por medio de Inmarsat-C, es una función obligatoria del SMSSM (Sistema Mundial de Socorro y Seguridad Marítima).

ÁREA	COORDINADOR	HORA (UTC)	ORBITA
NAVAREA XVI	PERÚ (DHN)	0500, 1700	AOR-W
METAREA	PERÚ (DHN)	1115, 2315	AOR-W

**SERVICIO INTERNACIONAL NAVTEX**

Este servicio permite que los buques dotados con un receptor NAVTEX reciban las emisiones en frecuencia media de 518 kHz las informaciones de radioavisos náuticos, pronósticos meteorológicos e informes de urgencia para buques que naveguen dentro de la jurisdicción, NAVAREA XVI y METAREA XVI.

COSTERA	MMSI	SERVICIO	HORA (UTC)	RANGO
PAITA	007600121	AVISO METEOROLÓGICO	0300, 1500	250 m/n
		RADIOAVISO NÁUTICO	0700, 1100, 1900, 2300	
CALLAO	007600125	AVISO METEOROLÓGICO	0720, 1920	250 m/n
		RADIOAVISO NÁUTICO	0320, 1120, 1520, 2320	
MOLLENDON	007600129	AVISO METEOROLÓGICO	1140, 2340	250 m/n
		RADIOAVISO NÁUTICO	0340, 0740, 1540, 1940	

**CARTAS NÁUTICAS EDITADAS POR LA DIRECCIÓN DE HIDROGRAFÍA Y NAVEGACIÓN**

<b>ZONA NORTE</b>					
<b>N° Ord.</b>	<b>PERÚ HIDRONAV N°</b>	<b>TÍTULO</b>	<b>ESCALA 1:</b>	<b>EDICIÓN</b>	<b>REVISADA</b>
01	10	Guayaquil a Iquique	3'400,000	1ra. Ene. 2006	
02	100	Golfo de Guayaquil a Isla Guañape	1'000,000	1ra. Jul. 2005	
03	110	Golfo de Guayaquil a Punta Paita	500,000	1ra. Mar. 2002	
04	111	Punta Capones a Punta Sal	100,000	2da. Dic. 2004	
05	1112	Bahía de Tumbes	25,000	2da. Feb. 2016	
06	1114	Caleta La Cruz	10,000	2da. Jun. 2016	
07	1115	Puerto Zorritos	10,000	5ta. Ene. 2016	
08	1117	Acapulco	10,000	1ra. Ene. 2015	
09	1119	Cancas	10,000	1ra. Mar. 2010	
10	112	Punta Sal a Punta Pariñas	100,000	1ra. Mar. 2010	
11	1121	Punta Sal	10,000	6ta. Mar. 2010	
12	1122	Caleta Máncora	10,000	1ra. Ene. 2010	
13	1123	Caleta Los Órganos	10,000	1ra. Abr. 2010	
14	1124	Cabo Blanco	20,000	1ra. Dic. 2007	
15	1125	Caleta Lobitos	20,000	3ra. Mar. 2008	
16	1126	Bahía Talara	10,000	2da. Abr. 2017	
17	1127	Negritos y Punta Pariñas	20,000	3ra. Abr. 2006	30/12/10
18	113	Bahía Paita a Punta Gobernador	100,000	4ta. Dic. 2011	
19	1133	Bahía Paita	20,000	7ma. Nov. 2015	
20	1134	Yacila	10,000	1ra. Jul. 2014	
21	1135	Yacila a Isla Foca	20,000	1ra. Set. 2018	
22	120	Punta Paita a Punta Huanchaco	500,000	2da. Ene. 2010	
23	121	Punta Gobernador a Punta Falsa	100,000	2da. Abr. 2010	
24	1211	Boca San Pedro y Caleta Matacaballo	25,000	1ra. Ago. 2005	
25	1212	Caleta Parachique	20,000	1ra. Mar. 2005	
26	1213	Puerto Bayóvar	20,000	1ra. Oct. 2009	29/10/10
27	122	Punta Falsa a Isla Lobos de Tierra	100,000	3ra. Feb. 2013	
28	123	Isla Lobos de Tierra a Islas Lobos de Afuera	100,000	3ra. Feb. 2013	
29	1231	Isla Lobos de Tierra	25,000	2da. Jul. 2012	
30	1232	Islas Lobos de Afuera	15,000	2da. Feb. 2012	
31	124	Islas Lobos de Afuera a Puerto Eten	100,000	1ra. Mar. 2002	
32	1241	Caleta San José y Puerto Pimentel	20,000	1ra. Ene. 2008	
33	1242	Caleta Santa Rosa y Puerto Eten	20,000	1ra. Dic. 2011	
34	125	Puerto Eten a Caleta Puémape	100,000	1ra. Mar. 2002	
35	1253	Puerto Pacasmayo	15,000	5ta. Oct. 2007	
36	126	Caleta Puémape a Punta Huanchaco	100,000	2da. Set. 2012	
37	1262	Puerto Malabrigo	10,000	1ra. Dic. 2007	

ZONA CENTRO					
N° Ord.	PERÚ HIDRONAV N°	TÍTULO	ESCALA 1:	EDICIÓN	REVISADA
38	200	Islas Guañape a Punta Infiernillos	1'000,000	2da. Nov. 2007	31/01/12
39	210	Puerto Salaverry a Puerto Supe	500,000	1ra. Dic. 2003	
40	211	Punta Huanchaco a Caleta Coscomba	100,000	2da. Mar. 2006	
41	2111	Puerto Salaverry	10,000	11va Jul. 2017	
42	2112	Caleta Guañape	15,000	2da. Abr. 2016	
43	212	Caleta Coscomba a Bahía Casma	100,000	4ta. Dic. 2011	
44	2122	Caleta Santa y Bahía Coishco	20,000	5ta. May. 2014	
45	2123	Bahía Ferrol	20,000	2da. Oct. 2016	
46	2124	Bahía Samanco	15,000	2da. Ago. 2005	
47	2125	Bahía Los Chimús y Caleta Tortugas	20,000	1ra. Set. 2005	
48	2126	Bahía Casma	20,000	1ra. Oct. 2008	
49	213	Bahía Casma a Punta Las Zorras	100,000	1ra. May. 2003	
50	2133	Caleta Culebras	15,000	1ra. Ago. 2005	
51	2135	Bahía Huarmey	15,000	3ra. May. 2013	
52	214	Punta Las Zorras a Bahía Supe	100,000	1ra. Jun. 1998	31/01/12
53	2141	Bahía Gramadal	20,000	1ra. Jun. 2005	
54	2142	Bahía Bermejo	20,000	1ra. Mar. 2005	
55	2143	Paramonga	25,000	2da. May. 2012	
56	2144	Bahía Supe	15,000	2da. Abr. 2018	
57	220	Puerto Supe a Punta Infiernillos	500,000	1ra. Ago. 2004	31/01/12
58	221	Bahía Supe a Punta Salinas	100,000	1ra. Jun. 2002	
59	2211	Caleta Végueta	15,000	1ra. Set. 2005	
60	2212	Bahía Huacho	15,000	1ra. May. 2008	
61	2213	Salinas (Punta La Viuda - Isla Mazorca)	30,000	1ra. Feb. 2008	
62	222	Punta Salinas a Bahía Ancón	100,000	2da. Abr. 2013	
63	2223	Chancay	15,000	1ra. Dic. 2007	
64	223	Bahía Ancón a Isla Pachacámac	100,000	3ra. Abr. 2014	
65	2231	Bahía Ancón	15,000	1ra. Dic. 2007	
66	2232	Isla Hormigas de Afuera	20,000	1ra. Mar. 2009	
67	2233	Bahía del Callao y Miraflores	50,000	11va Abr. 2014	
68	2234	La Pampilla - Oquendo	15,000	2da. Jul. 2016	
69	2235	Puerto del Callao	15,000	3ra. Set. 2014	
70	2236	Rada Interior del Puerto Callao	5,000	5ta. Oct. 2016	
71	2237	Bahía Miraflores	25,000	2da. Nov. 2013	
72	2238	Ensenada Chorrillos	10,000	4ta. Jul. 2013	
73	2239	Conchán	10,000	1ra. Nov. 2010	
74	224	Isla Pachacámac a Punta Malpaso de Asia	100,000	1ra. Abr. 2002	
75	2242	Balneario Santa María a Puerto Viejo	25,000	1ra. Jul. 2016	
76	2244	Caleta Pucusana	10,000	2da. May. 2014	



<b>ZONA CENTRO</b>					
<b>N° Ord.</b>	<b>PERÚ HIDRONAV N°</b>	<b>TÍTULO</b>	<b>ESCALA 1:</b>	<b>EDICIÓN</b>	<b>REVISADA</b>
77	2245	Puerto Viejo a Isla Asia	25,000	1ra. Abr. 2011	
78	225	Punta Malpaso de Asia a Tambo de Mora	100,000	3ra. May. 2010	
79	2253	Puerto Cerro Azul	15,000	1ra. Ene. 2010	
80	2255	Playa Melchorita	20,000	1ra. Oct. 2012	
81	226	Puerto Tambo de Mora a Ensenada Lagunillas	100,000	3ra. Jun. 2005	
82	2261	Tambo de Mora	15,000	1ra. Set 2008	
83	2262	Bahía Pisco y Ensenada Lagunillas	50,000	6ta. Mar. 2013	
84	2263	Bahía Paracas	20,000	5ta. Dic 2011	
85	2264	Caleta Lagunillas	15,000	1ra. Set. 2002	
86	227	Ensenada Lagunillas a Punta Azúa	100,000	1ra. Abr. 2002	
87	2273	Bahía Independencia	40,000	3ra. Dic. 2011	
<b>ZONA SUR</b>					
88	300	Punta Infiernillos a Iquique	1'000,000	2da. Jul. 2016	
89	310	Punta Infiernillos a Punta Pescadores	500,000	1ra. Jun. 2005	
90	311	Punta Azúa a Cabo Nasca	100,000	2da. Abr. 2016	
91	3113	Caleta Lomitas	20,000	1ra. Ene. 2005	
92	312	Cabo Nasca a Punta Penotes	100,000	2da. Ene. 2016	
93	3122	Puerto San Nicolás	15,000	1ra. Nov. 2008	
94	3123	Bahía San Juan	15,000	1ra. Oct. 2008	
95	313	Punta Penotes a Caleta Tanaca	100,000	1ra. Dic. 2004	
96	3131	Caleta Lomas	20,000	1ra. Ene. 2010	
97	314	Caleta Tanaca a Punta de Lobos	100,000	1ra. Ene. 2006	
98	3141	Puerto Chala	20,000	2da. Feb. 2008	
99	315	Punta de Lobos a Punta Oscuyo	100,000	1ra. Ene. 2005	
100	3151	Caleta Atico	20,000	1ra. May. 2009	
101	320	Punta Pescadores a Pisagua	500,000	1ra. Mar. 2005	
102	321	Punta Pescadores a Río Camaná	100,000	1ra. Ene. 2005	
103	3211	Caleta La Planchada	15,000	1ra. Jul. 2010	
104	322	Río Camaná a Caleta Nonatos	100,000	1ra. Ago. 2004	
105	3223	Quilca	15,000	1ra. Ene. 2007	
106	323	Caleta Nonatos a Punta Bombón	100,000	2da. Nov. 2015	
107	3231	Bahía Matarani	10,000	4ta. Mar. 2013	
108	3232	Puerto Mollendo	10,000	3ra. Jul. 2013	
109	324	Caleta Cocotea a Punta Picata	100,000	3ra. May. 2013	
110	3243	Ensenada Tablones	10,000	3ra. Abr. 2008	
111	3245	Puerto Ilo y Punta Coles	25,000	6ta. May. 2013	
112	3247	Playa del Palo	25,000	2da. Nov. 2010	
113	325	Punta Picata a Rada de Arica	100,000	2da. Mar. 2016	
114	3251	Puerto Grau	10,000	1ra. Nov. 2012	
115	3253	Caleta Vila Vila	10,000	1ra. Ago. 2010	

<b>CARTAS DEL LAGO TITICACA</b>					
<b>N° Ord</b>	<b>PERÚ HIDRONAV N°</b>	<b>TÍTULO</b>	<b>ESCALA 1:</b>	<b>EDICIÓN</b>	<b>REV.</b>
1	650	Lago Titicaca	250,000	3ra. Ed. Ago. 2002	
2	651	Huancané (Lago Mayor)	100,000	1ra. Ed. Oct. 2010	
3	652	Huatta - Río llave	100,000	2da. Ed. Jul. 2002	
4	6525	Puerto Puno	20,000	2da. Ed. Set. 2008	
5	653	Puerto Acosta - Ancoraimes	100,000	2da. Ed. Ago. 2002	
6	6535	Chaguaya	20,000	2da. Ed. May. 2002	
7	654	Juli - Copacabana	100,000	3ra. Ed. Abr. 2012	
8	655	Laguna Huiñaimarca (Lago Menor)	100,000	2da. Ed. Jun. 2002	
9	6556	Zepita - Desaguadero - Guaqui	30,000	2da. Ed. Jun. 2002	
10	6557	Puerto Guaqui	20,000	2da. Ed. Ago. 2002	
<b>CARTAS DE LA AMAZONÍA PERUANA</b>					
<b>N° Ord</b>	<b>PERÚ HIDRONAV N°</b>	<b>TÍTULO</b>	<b>ESCALA 1:</b>	<b>EDICIÓN</b>	<b>REV.</b>
1	20	Cuenca Amazónica	2'000,000	1ra. Ed. Jul. 2008	
2	400	Río Amazonas - Formadores y Afluentes	1'000,000	3ra. Ed. Set. 2007	
3	500	Río Marañón y Ucayali - Formadores y Afluentes	1'000,000	2da. Ed. Ago. 2007	
4	600	Río Ucayali - Madre de Dios - Formadores y Afluentes	1'000,000	2da. Ed. Dic. 2007	

## **ACTIVIDADES QUE REALIZAMOS**

- 1) Levantamientos hidrográficos, topográficos, batimétricos y catastrales.
  - Taquimetrías, control horizontal y vertical, geodesia satelital, control suplementario para restitución fotogramétrica y monumentación de hitos.
  - Localización y/o posicionamiento geográfico de precisión.
  - Rastreo y/o búsqueda de objetos en el fondo marino con magnetómetros submarinos y sonares de barrido lateral.
  - Determinación de volumen de material de fondo para cálculos de dragado.
  - Inspecciones técnicas a trabajos para instalaciones ribereñas.
  - Venta de formatos de descripción de puntos geodésicos ubicados en la costa, ríos y lagos, determinación de linderos.

### **Coordinaciones: Departamento de Hidrografía.**

- 2) Estudios Oceanográficos para la construcción e instalación de cualquier tipo de infraestructura en la costa (muelles, puertos, marinas, boyas, etc.)
  - Estudios específicos de olas, corrientes marinas y mareas; determinación de la línea de alta marea, transporte de sedimentos, determinación de las características del sedimento del fondo del mar, estudios de contaminación marina, servicio de análisis químicos de sólidos en suspensión, nutrientes, oxígeno disuelto y demanda bioquímica del oxígeno, estudio de ordenamiento e impacto ambiental en el mar, lagos y ríos.
  - Pronósticos meteorológicos, estudios climáticos de todas las variables meteorológicas (análisis de mediciones, observaciones específicas de viento, temperatura del aire y del agua de mar, visibilidad, precipitación atmosférica, nieblas, nubosidades, humedad relativa).

### **Coordinaciones: Departamento de Oceanografía.**

- 3) Servicio de sembrado y posicionamiento de precisión de boyas de amarre, señalización u otras, asesoramiento técnico en lo que concierne a los sistemas de balizamiento e instalación de las ayudas a la navegación.

### **Coordinaciones: Departamento de Señalización Náutica.**

- 4) Producción de Carta Náutica y Carta Náutica Electrónica (ENC - Electronic Navigational Charts) a diferentes escalas en Datum WGS-84 Proyección Mercator.
  - Venta de información digital de la Carta Náutica en formato jpg.
  - Elaboración de la Carta Náutica con información actualizada proveniente de Levantamiento Hidrográfico y Topográfico; venta de información georeferenciada Datum WGS-84 Proyección Mercator en formato Geotiff.

- Elaboración de la Carta Náutica Electrónica de Portulano y Recalada para uso de los navegantes, venta de información de Carta Electrónica a través del IC-ENC (International Centre for ENC's)  
[https://www.dhn.mil.pe/venta\\_cartas\\_electronicas](https://www.dhn.mil.pe/venta_cartas_electronicas)

**Coordinaciones: Departamento de Cartografía.**

- 5) Obtención de Constancia de Inscripción de empresas relacionadas con estudios Hidro-Oceanográficos.
- Todos los administrados que presenten un expediente técnico ante la Dirección General de Capitanías y Guardacostas para su evaluación y aprobación, deberán estar inscritos como Empresa Hidro-Oceanográfica ante la Dirección de Hidrografía y Navegación.

Renovación anual de Constancia de Inscripción de empresas relacionadas con estudios Hidro-Oceanográficos.

- Las empresas que se encuentran con inscripción vigente a la fecha y estén por renovar, deberán dar cumplimiento a lo establecido en el procedimiento C-003 del Texto Único de Procedimientos Administrativos de la Marina de Guerra del Perú (TUPAM-15001) edición 2012.

Inscripción y obtención de Certificado de Perito Hidrográfico.

- Toda persona natural y/o jurídica, para realizar la obtención de este certificado, deberá presentar ciertos requisitos de acuerdo a lo establecido en el procedimiento C-004 del Texto Único de Procedimientos Administrativos de la Marina de Guerra del Perú (TUPAM-15001) edición 2012.

Revisión y evaluación de estudios Hidro-Oceanográficos para realizar trámites ante la Autoridad Portuaria Nacional (APN).

- La Dirección de Hidrografía y Navegación dispondrá la inspección inopinada de los trabajos presentados y efectuados por empresas autorizadas en efectuar dichos estudios a fin de constatar que el estudio se encuentre de acuerdo a los lineamientos.

Inspecciones Técnicas por término de obra.

- Las empresas que hayan obtenido la concesión de un área acuática autorizada por la Dirección General de Capitanías y Guardacostas, solicitarán dichas inspecciones por intermedio de las Capitanías de Puerto de la jurisdicción correspondiente a la Dirección de Hidrografía y Navegación.

**Coordinaciones: Oficina de Evaluación Técnica.**



DOBLAR

---



**DIRECCIÓN DE HIDROGRAFÍA Y NAVEGACIÓN**

Calle Roca N° 118 Chucuito - Callao

Casilla Postal: 80 - Callao - 1

PERÚ

---

DOBLAR

## **DATOS DE SERVICIOS**

### **LIMA**

DIRECCIÓN DE HIDROGRAFÍA Y NAVEGACIÓN

Calle Roca N° 118 Chucuito - Callao

Casilla Postal: 80 - Callao - 1

Fax: (511) 207-8178

Página Web: <http://www.dhn.mil.pe>

Correo Electrónico: [dihidronav@dhn.mil.pe](mailto:dihidronav@dhn.mil.pe)

Dirección Cablegráfica: HIDRONAV-PERU

### **Informes**

Teléfono: **207- 8160**

Anexos:	Departamento Señalización Náutica:	6470	6472
	Departamento Oceanografía:	6460	6462
	Departamento Hidrografía:	6490	6492
	Departamento Navegación:	6480	6482
	Departamento Cartografía:	6456	6469
	Departamento de Geomática:	6456	6516
	Oficina de Evaluación Técnica:	6432	

## **ASIGNACIÓN Y COMERCIALIZACIÓN DE CARTAS Y PUBLICACIONES NÁUTICAS**

### **LIMA**

CAPITANÍA DE PUERTO DEL CALLAO

Plaza Grau s/n - Callao / Teléfono: 209-9300 Anexo: 6837

### **PROVINCIAS**

#### **- CAPITANÍAS DE LOS PUERTOS**

⚓ TALARA

⚓ CHIMBOTE

⚓ PISCO

⚓ PAITA

⚓ SUPE

⚓ SAN JUAN DE MARCONA

⚓ PIMENTEL

⚓ CHANCAY

⚓ MOLLENDO

⚓ SALAVERRY

⚓ ILO

- SERVICIO DE HIDROGRAFÍA Y NAVEGACIÓN DE LA AMAZONÍA
- CAPITANÍA DE PUERTO DE PUNO
- CAPITANÍA DE PUERTO DE PUCALLPA
- CAPITANÍA DE PUERTO DE PUERTO MALDONADO

### **HORARIO DE ATENCIÓN:**

Lunes a Viernes

09:00 a 13:00 y 15:00 a 16:30 horas



Impreso, Publicado y Distribuido por la  
Dirección de Hidrografía y Navegación  
CALLAO - PERÚ