



**CORRECCIONES A LA CARTA NÁUTICA
HUATTA - RÍO ILAVE
HIDRONAV-652**

Escala: 100,000

2da. Edición Julio 2002

Julio 2002

PERÚ – IMPRESIÓN DE NUEVA CARTA NÁUTICA

Código : HIDRONAV- 652

Título : HUATTA - RÍO ILAVE

Limites : Lat. 15°27'00.0" S; Long. 69°17'00.0" W

Lat. 16°03'00.0" S; Long. 070°05'00.0" W

Escala : 1:100,000

Edición : 2da. Ed. Jul. 2002

FUENTE: Dirección de Hidrografía y Navegación

006 Dic-12

PERÚ – LAGO TITICACA – PENÍNSULA DE CHUCUITO

Cambiar Características

1 En coordenadas: Lat. 15°47'06.0" S; Long. 069°48'16.4" W

Dice: D R 11M

Debe decir: D(2)BR 11M

FUENTE: Dirección de Hidrografía y Navegación

007 Dic-12

PERÚ – LAGO TITICACA – TAQUILE

Cambiar Características

1 En coordenadas: Lat. 15°47'53.6" S; Long. 069°40'57.9" W

Dice: D B 13M

Debe decir: D B 10M

FUENTE: Dirección de Hidrografía y Navegación

008 Dic-12

PERÚ – LAGO TITICACA – PUERTO PUNO

Cambiar Característica

1 En coordenadas: Lat. 15°50'55.7" S; Long. 069°57'50.3" W

Dice: D V 10M

Debe decir: D V 2M

FUENTE: Dirección de Hidrografía y Navegación

009 Dic-12

PERÚ – LAGO TITICACA – PUERTO PUNO

Cambiar Característica

1 En coordenadas: Lat. 15°50'53.4" S; Long. 069°57'49.7" W

Dice: D R 10M

Debe decir: D R 2M

FUENTE: Dirección de Hidrografía y Navegación

011 Dic-12

PERÚ – LAGO TITICACA – PUERTO PUNO

Graficar Faro

1 En coordenadas: Lat. 15°50'07.2" S; Long. 070°00'55.6" W

Rotular características: D B 12M

Graficar simbología P-1, Carta N° 1

FUENTE: Dirección de Hidrografía y Navegación

016 Dic-12

PERÚ – LAGO TITICACA – PUERTO PUNO

Cambiar Característica

1 En coordenadas: Lat. 15°51'02.6" S; Long. 069°57'08.0" W

Dice: D B 5s

Debe decir: D B 12M

FUENTE: Dirección de Hidrografía y Navegación

017 Dic-12

PERÚ – LAGO TITICACA – JULI

Suprimir Boya

1 En coordenadas: Lat. 15°59'36" S; Long. 069°26'50" W

Características D B 7M

Graficado con Q-130.5, Carta N° 1

FUENTE: Dirección de Hidrografía y Navegación

004 Jul-13

PERÚ – LAGO TITICACA – BAHÍA PUNO

Graficar Área de Reserva Nacional del Titicaca – Sector Puno

1 En coordenadas:

a) Lat. 15°37'15.0" S, Long. 069°54'55.0" W

b) Lat. 15°37'16.0" S, Long. 069°54'30.0" W

c) Lat. 15°37'16.0" S, Long. 069°52'55.0" W

d) Lat. 15°40'00.0" S, Long. 069°51'28.0" W

e) Lat. 15°43'12.0" S, Long. 069°50'06.0" W

f) Lat. 15°50'13.0" S, Long. 069°56'52.0" W

g) Lat. 15°50'20.0" S, Long. 069°57'22.0" W

h) Lat. 15°49'05.0" S, Long. 069°59'00.0" W

i) Lat. 15°48'57.0" S, Long. 069°59'15.0" W

Continuando la línea por la ribera del lago hasta la unión con el punto (a)

2 Graficar simbología N-22, Carta N° 1

FUENTE: Ministerio del Ambiente.

007 Dic-13

PERÚ – LAGO TITICACA – BAHÍA PUNO

Rotular Toponimia

- 1 En coordenadas: Lat. 15°43'41.0" S; Long. 069°56'38.0" W
- 2 Insertar: RESERVA NACIONAL DEL TITICACA

FUENTE: Dirección de Hidrografía y Navegación

007 Dic-14

PERÚ – LAGO TITICACA – CAPACHICA – PUERTO DE PUNO

Insertar Toponimia "Isla Uqui"

- 1 En coordenadas: Lat. 15°38'36.0" S; Long. 069°46'41.5" W

Graficar Antena

- 1 En coordenadas: Lat. 15°39'38.5" S; Long. 069°46'22.8" W
- 2 Graficar simbología E-28, Carta N° 1

Cambiar características del Faro Titikaka

- 1 En coordenadas: Lat. 15°50'07.2" S; Long. 070°00'55.6" W
Dice: DB12M
Debe decir: DB14M

Cambiar posición Boya Recalada

- 1 Graficado en coordenadas: Lat. 15°50'54.0" S; Long. 069°56'53.0" W
- 2 Graficar en coordenadas: Lat. 15°51'02.6" S; Long. 069°57'08.0" W
- 3 Resto mismas características

FUENTE: Dirección de Hidrografía y Navegación

001 Dic-17

PERÚ – CORRECCIÓN A LA CARTA NÁUTICA

- 1 Agregar toponimia

En posición geográfica: Lat. 15°52'10.8" S, Long. 069°47'13.8" W

Agregar: Perka

Agregar: Simbología D-4

- 2 Agregar toponimia

En posición geográfica: Lat. 15°49'46.9" S, Long. 069°48'31.0" W

Agregar: Huayrapata

Agregar: Simbología D-4

- 3 Agregar toponimia

En posición geográfica: Lat. 15°47'42.5" S, Long. 069°48'09.0" W

Agregar: Playa Karina

- 4 Agregar toponimia

En posición geográfica: Lat. 15°47'26.6" S, Long. 069°48'14.1" W

Agregar: Karina

Agregar: Simbología D-4

- 5 Agregar toponimia
En posición geográfica: Lat. 15°39'55.3" S, Long. 069°48'34.8" W
Agregar: Siale
Agregar: Simbología D-4
- 6 Agregar toponimia
En posición geográfica: Lat. 15°38'13.2" S, long. 069°48'51.0" W
Agregar: Playa Chifrón
- 7 Agregar toponimia
En posición geográfica: Lat. 15°45'46.7" S, Long. 069°40'49.0" W
Agregar: Salacancha
- 8 Agregar toponimia
En posición geográfica: Lat. 15°39'36.0" S, Long. 069°44'18.0" W
Agregar: Incatiana
- 9 Agregar toponimia
En posición geográfica: Lat. 15°39'25.8" S, Long. 069°43'05.6" W
Agregar: Amantaní
Agregar: Simbología D-4

FUENTE: Dirección de Hidrografía y Navegación

003 Dic-17

PERÚ – CORRECCIÓN TOPONIMIA EN CARTA NÁUTICA

- 1 Corregir toponimia
En posición geográfica: Lat. 15°39'19.0" S, Long. 069°41'42.5" W
Dice: San Cayano
Debe decir: Sancayuni
- 2 Corregir toponimia
En posición geográfica: Lat. 15°39'07.0" S, Long. 069°44'09.5" W
Dice: Estanciasuyo
Debe decir: Lampayuni
- 3 Corregir toponimia
En posición geográfica: Lat. 15°39'54.0" S, Long. 069°44'24.0" W
Dice: Orcosuyo
Debe decir: Inca Samana
- 4 Corregir toponimia
En posición geográfica: Lat. 15°45'01.0" S, Long. 069°42'03.5" W
Dice: Alision
Debe decir: Alsuno

FUENTE: Dirección de Hidrografía y Navegación

001 Jun-18

PERÚ – CORRECCIÓN A LA CARTA NÁUTICA

Graficar Muelle

1 Ubicado en posición geográfica:

Inicial: Lat. 15°51'26.2" S, Long. 069°58'51.1" W.

Final: Lat. 15°51'23.5" S, long. 069°58'54.5" W.

2 Graficar con simbología F-14, Carta N° 1

Agregar Texto

1 En posición geográfica: Lat. 15°49'46.9" S, Long. 069°48'31.0" W

2 Agregar: Laguna de Oxidación

Agregar toponimia y simbología

1 En posición geográfica: Lat. 15°51'56.9" S, long. 70°00'09.0" W

2 Agregar: Santiago Chejoña

3 Graficar con simbología D-3, Carta N° 1

Agregar toponimia y simbología

1 En posición geográfica: Lat. 15°53'00.0" S, Long. 069°55'53.1" W

2 Agregar: Centro Poblado Ichu

3 Graficar con simbología D-3, Carta N° 1

Agregar toponimia y simbología

1 En posición geográfica: Lat. 15°54'22.5" S, Long. 069°53'14.0" W

2 Agregar: Comunidad Campesina Chinchera

3 Graficar con simbología D-3, Carta N° 1

FUENTE: Dirección de Hidrografía y Navegación

003 Jun-18

PERÚ – CORRECCIÓN A LA CARTA NÁUTICA

Recortar e insertar Pelure

1 En posición geográfica :

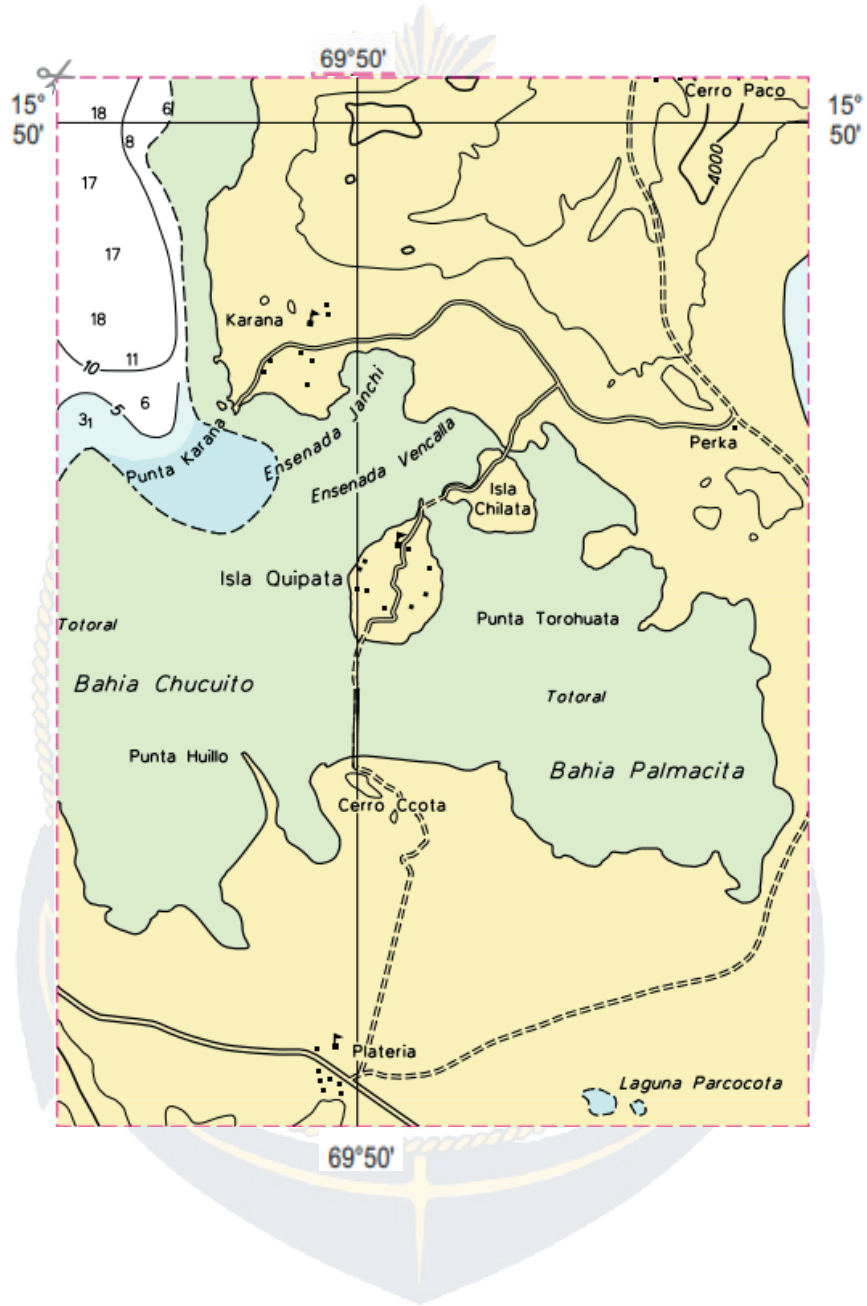
Lat. 15°49'40.4" S, Long. 069°52'13.0" W

Nota: el pelure se encuentra adjunto en la siguiente hoja

FUENTE: Dirección de Hidrografía y Navegación

Pelure Carta Hidronav - 652

Aviso 003 Jun-18



PERÚ – CORRECCIÓN A LA CARTA NÁUTICA

Agregar toponimia y simbología

- 1 En posición geográfica: Lat. 15°49'47.0" S, Long. 069°48'31.1" W
- 2 Agregar: Churo Huayrapata
- 3 Graficar con simbología D-3, Carta N° 1

Agregar toponimia

- 1 En posición geográfica: Lat. 15°47'41.5" S, Long. 069°48'06.4" W
- 2 Agregar: Playa Karina

Agregar toponimia y simbología

- 1 En posición geográfica: Lat. 15°47'26.6" S, Long. 069°48'14.1" W
- 2 Agregar: Karina
- 3 Graficar con simbología D-3, Carta N° 1

Agregar toponimia y simbología

- 1 En posición geográfica: Lat. 15°47'17.0" S, Long. 069°49'24.9" W
- 2 Agregar: Luquina Chico
- 3 Graficar con simbología D-3, Carta N° 1

Agregar toponimia y simbología

- 1 En posición geográfica: Lat. 15°47'44.7" S, Long. 069°49'51.0" W
- 2 Agregar: Luquina Grande
- 3 Graficar con simbología D-3, Carta N° 1

Agregar toponimia y simbología

- 1 En posición geográfica: Lat. 15°49'37.9" S, Long. 069°50'25.7" W
- 2 Agregar: Tacasaya
- 3 Graficar con simbología D-3, Carta N° 1

Agregar toponimia y simbología

- 1 En posición geográfica: Lat. 15°50'32.8" S, Long. 069°50'38.0" W
- 2 Agregar: Parina
- 3 Graficar con simbología D-3, Carta N° 1

Agregar toponimia y simbología

- 1 En posición geográfica: Lat. 15°51'14.6" S, Long. 069°49'30.8" W
- 2 Agregar: Cochiraya
- 3 Graficar con simbología D-3, Carta N° 1

Agregar toponimia y simbología

- 1 En posición geográfica: Lat. 15°51'38.1" S, Long. 069°48'34.7" W
- 2 Agregar: Huancarani
- 3 Graficar con simbología D-3, Carta N° 1

Agregar toponimia y simbología

- 1 En posición geográfica: Lat. 15°52'08.7" S, Long. 069°48'04.5" W
- 2 Agregar: Lacconi
- 3 Graficar con simbología D-3, Carta N° 1

Agregar toponimia

- 1 En posición geográfica: Lat. 15°53'52.1" S, Long. 069°44'16.6" W
- 2 Agregar: lte. Yacanane

Agregar toponimia

- 1 En posición geográfica: Lat. 15°54'10.2" S, Long. 069°44'03.6" W
- 2 Agregar: Playa Charcas

Agregar toponimia y simbología

- 1 En posición geográfica: Lat. 15°55'03.5" S, Long. 069°43'51.6" W
- 2 Agregar: Titilaca
- 3 Graficar con simbología D-3, Carta N° 1

Agregar toponimia y simbología

- 1 En posición geográfica: Lat. 15°54'23.6" S, Long. 069°41'48.2" W
- 2 Agregar: Villa Socca
- 3 Graficar con simbología D-3, Carta N° 1

Agregar toponimia y simbología

- 1 En posición geográfica: Lat. 15°58'16.8" S, Long. 069°39'27.7" W
- 2 Agregar: Cocosani
- 3 Graficar con simbología D-3, Carta N° 1

FUENTE: Dirección de Hidrografía y Navegación

007 Jun-19

PERÚ – CORRECCIÓN A LA CARTA NÁUTICA

Graficar Fondeaderos

- 1 Fondeadero Público para Naves y/o Embarcaciones Lacustres
En coordenadas: Lat. 15°50'00.7" S, Long. 070°00'53.0" W
Rotular texto: 1
- 2 Fondeadero para Embarcaciones Lacustres de Agencias de Viajes
En coordenadas: Lat. 15°49'56.2" S, Long. 070°00'50.4" W
Rotular texto: 2
- 3 Plataforma Itinerante de Acción Social (PIAS) Lago Titicaca I
En coordenadas: Lat. 15°50'23.0" S, Long. 070°00'39.2" W
Rotular texto: 3
- 4 Fondeadero para la PIAS "Lago Titicaca I – PF Llachón"
En coordenadas: Lat. 15°44'10.6" S, Long. 069°48'54.1" W
Rotular texto: 4
- 5 Fondeadero para la PIAS "Lago Titicaca I - PF Isla Taquile"
En coordenadas: Long. 15°46'49.0" S, Long. 069°40'35.9" W
Rotular texto: 5
- 6 Fondeadero para la PIAS "Lago Titicaca I - PF Cottos"
En coordenadas: Lat. 15°39'32.0" S, Long. 069°47'13.0" W
Rotular texto: 6

7 Fondeadero para la PIAS "Lago Titicaca I - PF Amantaní"
En coordenadas: Lat. 15°39'01.0" S, Long. 069°43'13.0" W
Rotular texto: 7

8 Fondeadero para la PIAS "Lago Titicaca I - PF Isla Soto" (Lado Este)
En coordenadas: Lat. 15°33'39.8" S, Long. 069°29'13.5" W
Rotular texto: N° 8

Graficar con simbología: N-11.1, Carta N° 1

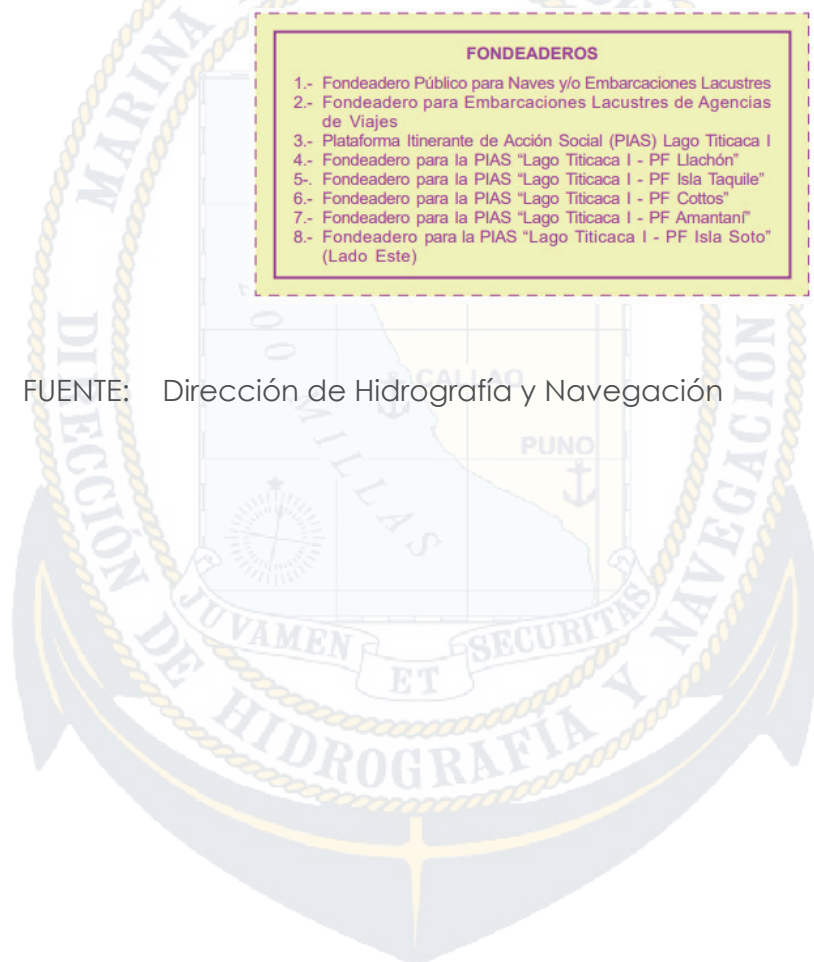
FUENTE: Dirección de Hidrografía y Navegación

008 Jun-19

PERÚ – CORRECCIÓN A LA CARTA NÁUTICA

Recortar e insertar Pelure

1 En coordenadas: Lat. 15°37'04.9" S, Long. 070°02'57.80" W



FUENTE: Dirección de Hidrografía y Navegación

