



CORRECCIONES A LA CARTA NÁUTICA

BAHÍA HUARMEY

HIDRONAV-2135

Escala: 15,000

3ra. Edición Mayo 2013

010 Ene-14

PERÚ – IMPRESIÓN DE NUEVA CARTA NÁUTICA

Código : HIDRONAV- 2135

Título : BAHÍA HUARMEY

Limites : Lat. 10°01'00" S; Long. 078°09'06" W
Lat. 10°09'00" S; Long. 078°14'54" W

Escala : 1: 15,000

Edición : 3ra. Ed. May. 2013

Nota : Esta nueva edición reemplaza a la Carta Náutica HIDRONAV – 2135, 2da. Ed. Mar. 2001 Rev. 31/05/02

FUENTE: Dirección de Hidrografía y Navegación

048 Jun-14

PERÚ – ZONA CENTRO – PUERTO HUARMEY

Cambiar Toponimia

1 En coordenadas:

a) Lat. 10°05'21.5" S; Long. 078°10'43.0" W

b) Lat. 10°05'24.0" S; Long. 078°11'27.0" W

Dice: Isla Corcovado

Debe decir: Islote Corcovado

FUENTE: Dirección de Hidrografía y Navegación

049 Jun-14

PERÚ – ZONA CENTRO – PUERTO HUARMEY

Graficar Antena de Telefonía

1 En coordenadas: Lat. 10°06'14.1" S; Long. 78°10'47.5" W

2 Graficar con simbología E-28, Carta N° 1

FUENTE: Dirección de Hidrografía y Navegación

075 Set-14

PERÚ – ZONA CENTRO – BAHÍA HUARMEY

Eliminar Chatas

1 En coordenadas:

a) Lat. 10°05'48.1" S; Long. 078°10'33.7" W

b) Lat. 10°05'41.6" S; Long. 078°10'27.0" W

c) Lat. 10°05'39.7" S; Long. 078°10'23.65" W

2 Graficado con simbología Pa, Carta N° 1

FUENTE: Dirección de Hidrografía y Navegación

076 Set-14

PERÚ – ZONA CENTRO – BAHÍA HUARMEY

Graficar Puesto de Capitanía

- 1 En coordenadas: Lat. 10°05'54.3" S; Long. 078°10'10.1" W
- 2 Graficado con simbología F-60, Carta N° 1

FUENTE: Dirección de Hidrografía y Navegación

077 Set-14

PERÚ – ZONA CENTRO – BAHÍA HUARMEY

Eliminar Luces

- 1 En coordenadas:
 - a) Lat. 10°05'57.25" S; Long. 078°10'54.1" W
 - b) Lat. 10°05'57.25" S; Long. 078°10'56.3" W
- 2 Graficado con simbología P-1, Carta N° 1

FUENTE: Dirección de Hidrografía y Navegación

099 Dic-15

PERÚ – ZONA CENTRO – BAHÍA HUARMEY

Eliminar Toponimia

- 1 En coordenadas: Lat. 10°05'57.0" S; Long. 078°10'20.00" W
- 2 Eliminar texto: Ex Fábrica Carolina S.A.

FUENTE: Dirección de Hidrografía y Navegación

119 Oct-18

PERÚ – ZONA CENTRO – PUERTO HUARMEY

Suprimir Tubería

- 1 En coordenadas:

Inicio: Lat. 10°05'43.0" S; Long. 78°10'06.0" W

Final: Lat. 10°05'40.0" S; Long. 78°10'23.0" W
- 2 Graficado con simbología: L-40.1, Carta N° 1

FUENTE: Dirección de Hidrografía y Navegación

073 May-19(T) PERÚ – ZONA CENTRO – BAHÍA HUARMEY

Cambiar temporalmente características (faro)

En coordenadas: Lat. 10°06'28.0" S; Long. 078°11'04.3" W

Dice: D (2) B 30 s 74m 16 M

Debe decir: D (2) B 20 s 74m 16 M

016 Abr-20

PERÚ – ZONA CENTRO – BAHÍA HUARMEY

Graficar Antena

- 1 En coordenadas: Lat. 10°06'43.3" S; Long. 078°10'21.6" W
- 2 Graficar con simbología E-28 Carta N° 1

FUENTE: Dirección de Hidrografía y Navegación

FUENTE: Dirección de Hidrografía y Navegación

017 Abr-20

PERÚ – ZONA CENTRO – PUERTO HUARMEY

Suprimir Tubería

- 1 En coordenadas:
Inicio: Lat. 10°05'51.2" S; Long. 78°10'17.6" W
Final: Lat. 10°05'41.8" S; Long. 78°10'26.4" W
- 2 Graficado con simbología: L-40.1, Carta N° 1

FUENTE: Dirección de Hidrografía y Navegación

018 Abr-20

PERÚ – ZONA CENTRO – PUERTO HUARMEY

Graficar Tubería

- 1 En coordenadas:
Inicio: Lat. 10°05'50.5" S; Long. 78°10'27.8" W
Medio: Lat. 10°05'45.5" S; Long. 78°10'30.1" W
Final: Lat. 10°05'34.2" S; Long. 78°10'41.9" W
- 2 Graficado con simbología L-40.1, Carta N° 1

FUENTE: Dirección de Hidrografía y Navegación

085 Oct-20

PERÚ – ZONA NORTE, CENTRO Y SUR

Reemplazar o insertar cuadro de Código de Respuesta Rápida "QR"

- 1 Recortar códigos QR de acuerdo a láminas del Anexo 1
- 2 Ubicación:
Lado inferior izquierdo de carta náutica, al lado derecho del cuadro de correcciones (ver modelo del Anexo 2)
- 3 Insertar códigos QR a cartas náuticas, de acuerdo a relación del Anexo 3
- 4 Reemplazar códigos QR a cartas náuticas, de acuerdo a relación del Anexo 4

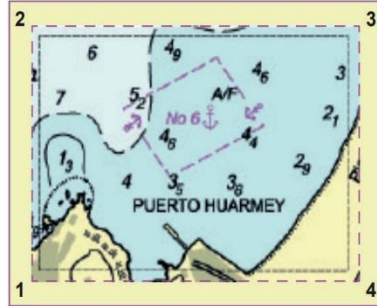


FUENTE: Dirección de Hidrografía y Navegación

112 Dic-20

PERÚ – ZONA CENTRO – BAHÍA HUARMEY

Recortar y pegar Pelure



VERTICES PELURE

	Latitud	Longitud
1.	10°05'51.54" S;	078°10'26.42" W
2.	10°05'37.72" S;	078°10'26.42" W
3.	10°05'37.72" S;	078°10'06.54" W
4.	10°05'51.54" S;	078°10'06.54" W

PUNTO CENTRO

10°05'44.63" S; 078°10'16.48" W

FUENTE: Dirección de Capitanías y Guardacostas

113 Dic-20

PERÚ – ZONA CENTRO – BAHÍA HUARMEY

1 AGREGAR TEXTO

En coordenada: Lat. 10°07'55.0" S; Long. 078°09'44.0" W

6.- Embarcaciones Pesqueras Artesanales

FUENTE: Dirección de Capitanías y Guardacostas

