



CORRECCIONES A LA CARTA NÁUTICA

BAHÍA SUPE

HIDRONAV-2144

Escala: 15,000

2da. Edición Abril 2018

041 Jun-18

PERÚ – NUEVA EDICIÓN DE CARTA NÁUTICA

Código : HIDRONAV- 2144

Título : BAHÍA SUPE

Limites : Lat. 10°43'36" S; Long. 077°43'30" W

Lat. 10°51'24" S; Long. 077°49'18" W

Escala : 1: 15,000

Edición : 2da. Ed. Abr. 2018

Nota: Esta nueva edición reemplaza a la Carta Náutica HIDRONAV-2144, 1ra. Ed. May. 2009

FUENTE: Dirección de Hidrografía y Navegación

121 Oct-18

PERÚ – ZONA CENTRO – PUNTA LAS ZORRAS A BAHIA SUPE

Agregar Toponimia

En coordenadas: Lat. 10°46'05.0" S; Longitud: 77°45'46.0" W

Agregar: "Caleta Puerto Chico"

FUENTE: Dirección de Hidrografía y Navegación

146 Dic-18

PERÚ – ZONA CENTRO – PUNTA LAS ZORRAS A BAHIA SUPE

Graficar zonas de fondeo, simbología; en carta y plano (inserto)

1 Embarcaciones Pesqueras Artesanales

En coordenadas:

a. Lat. 10°47'50.4" S; Long. 077°44'53.5" W

b. Lat. 10°47'51.7" S; Long. 077°44'54.1" W

c. Lat. 10°47'54.2" S; Long. 077°44'46.9" W

d. Lat. 10°47'53.3" S; Long. 077°44'46.6" W

Graficado con simbología N-12.3, Carta N°1

2 Chalanas a remo

En coordenadas:

a. Lat. 10°47'54.9" S; Long. 077°44'48.3" W

b. Lat. 10°47'54.2" S; Long. 077°44'48.1" W

c. Lat. 10°47'52.3" S; Long. 077°44'54.4" W

d. Lat. 10°47'53.4" S; Long. 077°44'54.7" W

Graficado con simbología N-12.3, Carta N°1

- 3 Lanchones de carga
En coordenadas:
 - a. Lat. 10°47'45.8" S; Long. 077°45'05.7" W
 - b. Lat. 10°47'47.7" S; Long. 077°45'06.3" W
 - c. Lat. 10°47'49.1" S; Long. 077°45'01.9" W
 - d. Lat. 10°47'47.1" S; Long. 077°45'01.4" WGraficado con simbología N-12.3, Carta N°1
- 4 Remolcadores y lanchas fleteras
En coordenadas:
 - a. Lat. 10°47'47.7" S; Long. 077°45'18.3" W
 - b. Lat. 10°47'47.7" S; Long. 077°45'16.0" W
 - c. Lat. 10°47'37.9" S; Long. 077°45'15.9" W
 - d. Lat. 10°47'37.9" S; Long. 077°45'18.2" WGraficado con simbología N-12.3, Carta N°1
- 5 Embarcaciones Pesqueras Industriales
En coordenadas:
 - a. Lat. 10°47'17.194" S; Long. 077°45'16.302" W
 - b. Lat. 10°47'17.000" S; Long. 077°45'37.500" W
 - c. Lat. 10°47'37.000" S; Long. 077°45'37.500" W
 - d. Lat. 10°47'37.092" S; Long. 077°45'16.484" WGraficado con simbología N-12.3, Carta N°1

FUENTE: Dirección de Capitanías y Guardacostas

147 Dic-18

PERÚ - ZONA CENTRO - BAHÍA SUPE

Eliminar Áreas de Fondeaderos, Texto, Simbologías; en carta y plano (inserto)

- 1 Lanchones
En coordenadas:
 - a. Lat. 10°47'45.0" S; Long. 077°45'06.0" W
 - b. Lat. 10°47'45.0" S; Long. 077°45'01.0" W
 - c. Lat. 10°47'47.0" S; Long. 077°45'01.0" W
 - d. Lat. 10°47'47.0" S; Long. 077°45'06.0" WGraficado con simbología N-12.3, Carta N°1
- 2 Remolcadores y lanchas
En coordenadas:
 - a. Lat. 10°47'41.9" S; Long. 077°45'20.2" W
 - b. Lat. 10°47'42.0" S; Long. 077°45'10.4" W
 - c. Lat. 10°47'44.4" S; Long. 077°45'10.4" W
 - d. Lat. 10°47'44.3" S; Long. 077°45'20.2" WGraficado con simbología N-12.3, Carta N°1
- 3 Embarcaciones Pesqueras Artesanales
En coordenadas:
 - a. Lat. 10°47'43.4" S; Long. 077°44'51.5" W
 - b. Lat. 10°47'42.9" S; Long. 077°44'48.6" W
 - c. Lat. 10°47'45.6" S; Long. 077°44'51.5" W
 - d. Lat. 10°47'45.2" S; Long. 077°44'48.5" WGraficado con simbología N-12.2, Carta N°1

- 4 Chalanas a Remo
En coordenadas:
a. Lat. 10°47'45.6" S; Long. 077°44'51.5" W
b. Lat. 10°47'45.2" S; Long. 077°44'48.5" W
c. Lat. 10°47'47.2" S; Long. 077°44'51.9" W
d. Lat. 10°47'46.6" S; Long. 077°44'48.2" W
Graficado con simbología N-12.2, Carta N°1

- 5 Embarcaciones Pesqueras Industriales
En coordenadas:
a. Lat. 10°47'17.0" S; Long. 077°45'37.5" W
b. Lat. 10°47'17.2" S; Long. 077°45'15.7" W
c. Lat. 10°47'37.1" S; Long. 077°45'15.6" W
d. Lat. 10°47'37.0" S; Long. 077°45'37.5" W
Graficado con simbología N-12.3, Carta N°1

FUENTE: Dirección de Capitanías y Guardacostas

005 Ene-20

PERÚ – ZONA CENTRO – BAHÍA SUPE

Suprimir Tanque en carta y plano (inserto)

- 1 En coordenadas: Lat. 10°48'03.8" S; Long. 077°44'46.2" W
Graficado con simbología: E-21, Carta N° 1

FUENTE: Dirección de Hidrografía y Navegación

085 Oct-20

PERÚ – ZONA NORTE, CENTRO Y SUR

Reemplazar o insertar cuadro de Código de Respuesta Rápida "QR"

- 1 Recortar códigos QR de acuerdo a láminas del Anexo 1
- 2 Ubicación:
Lado inferior izquierdo de carta náutica, al lado derecho del cuadro de correcciones (ver modelo del Anexo 2)
- 3 Insertar códigos QR a cartas náuticas, de acuerdo a relación del Anexo 3
- 4 Reemplazar códigos QR a cartas náuticas, de acuerdo a relación del Anexo 4



FUENTE: Dirección de Hidrografía y Navegación

115 Dic-20

PERÚ – ZONA CENTRO – BAHÍA SUPE

Graficar área de fondeadero, simbología

Embarcaciones Pesqueras Artesanales:

- a. Lat. 10°45'54.0" S; Long. 077°46'01.0" W
- b. Lat. 10°45'59.0" S; Long. 077°46'01.0" W

c. Lat. 10°45'59.0" S; Long. 077°45'53.0" W

d. Lat. 10°45'54.0" S; Long. 077°45'53.0" W

Graficado con simbología N-12.3, Carta N° 1

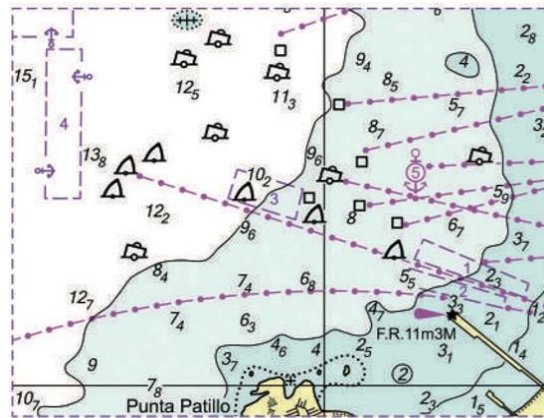
FUENTE: Dirección de Capitanías y Guardacostas

002 Ene-21

PERÚ – ZONA CENTRO – BAHÍA SUPE

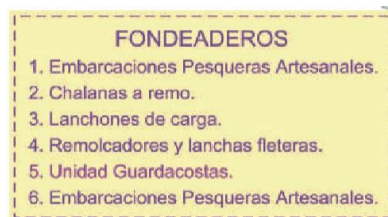
Recortar e insertar recuadro adjunto (Intersección de grillas)

1. En coordenadas: Lat. 10°48'00.0" S; Long. 077°45'00.0" W



Recortar y Pegar recuadro adjunto; en carta

2. En coordenadas: Lat. 10°49'29.6" S; Long. 077°43'54.2" W



FUENTE: Dirección de Hidrografía y Navegación

099 Set-22

PERÚ – ZONA CENTRO – BAHÍA SUPE

Recortar y reemplazar recuadro adjunto: En carta y plano (inserto)

1. En coordenadas:

a. Lat. 10°47'58.82" S; Long. 077°44'51.42" W

vértices de la carta

a. Lat. 10°48'05.87" S; Long. 077°45'01.70" W

b. Lat. 10°47'51.78" S; Long. 077°45'01.70" W

c. Lat. 10°47'51.78" S; Long. 077°44'41.13" W

d. Lat. 10°47'05.87" S; Long. 077°44'41.13" W



2. En coordenadas:

a. Lat. $10^{\circ}47'59.22''$ S; Long. $077^{\circ}44'50.92''$ W

vértices de la carta

a. Lat. $10^{\circ}48'05.87''$ S; Long. $077^{\circ}45'00.80''$ W

b. Lat. $10^{\circ}47'52.57''$ S; Long. $077^{\circ}45'10.4''$ W

c. Lat. $10^{\circ}47'52.57''$ S; Long. $077^{\circ}44'41.04''$ W

d. Lat. $10^{\circ}48'05.87''$ S; Long. $077^{\circ}44'41.04''$ W



FUENTE: Dirección de Hidrografía y Navegación

010 Ene-26

PERÚ – ZONA CENTRO – BARRANCA

Insertar toponimia "Playa Miraflores"

1.- En coordenada:

a) Lat. $10^{\circ}45'45.5''$ S, Long. $077^{\circ}45'47.2''$ W

FUENTE: Dirección de Hidrografía y Navegación