



CORRECCIONES A LA CARTA NÁUTICA  
**BAHÍA ANCÓN  
A ISLA PACHACÁMAC**

**HIDRONAV-223**

Escala: 100,000

3ra. Edición Abril 2014

**089 Oct-14**

**PERÚ – NUEVA EDICIÓN CARTA NÁUTICA**

**Código** : HIDRONAV- 223

**Título** : BAHÍA ANCÓN A ISLA PACHACÁMAC

**Limites** : Lat. 11°41'30" S; Long. 076°48'00" W  
Lat. 12°21'30" S; Long. 077°47'00" W

**Escala** : 1: 100,000

**Edición** : 3ra. Ed. Abr. 2014

**Nota:** Esta nueva edición reemplaza a la Carta Náutica HIDRONAV – 223, 2da. Ed. Set. 2000 Rev. 30/01/04

FUENTE: Dirección de Hidrografía y Navegación

**013 Feb-15**

**PERÚ – ZONA CENTRO – ANCÓN A ISLA CHILCA**

Suprimir Sistema de Identificación Automática (AIS)

1 Ancón

En coordenadas: Lat. 11°46'23.4" S, Long. 077°11'36.7" W

2 La Punta

En coordenadas: Lat. 12°04'18.6" S, Long. 077°09'58.9" W

3 Torre Reloj

En coordenadas: Lat. 12°03'29.1" S, Long. 077°08'56.9" W

4 Isla Chilca

En coordenadas: Lat. 12°28'31.9" S, Long. 076°48'06.6" W

5 Graficado con simbología S-17.1; Carta N° 1

6 Ref. Avisos 043-12, Aviso 014-14 (T), Aviso 030-14 (T)

FUENTE: Dirección de Hidrografía y Navegación

**017 Mar-15**

**PERÚ – ZONA CENTRO – ANCÓN**

Cambio de Características

1 En coordenadas: Lat. 11°46'31.3" S; Long. 077°15'52.7" W

Dice: DB (Q) 1s2m5M

Debe decir: DB3s 41m10M

FUENTE: Dirección de Hidrografía y Navegación

**018 Mar-15**

**PERÚ – ZONA CENTRO – CONCHÁN**

Cambio de Características

1 En coordenadas: Lat. 12°18'24.0" S; Long. 076°53'48.0" W

Dice: Isla Sauce

Debe decir: Islote Sauce

FUENTE: Dirección de Hidrografía y Navegación

**024 Abr-15**

**PERÚ – ZONA CENTRO – PUERTO CALLAO**

Graficar boya de peligro aislado

- 1 En coordenadas: Lat. 12°02'23.4" S; Long. 077°08'51.8" W
- 2 Graficar con simbología Q-130.4, Carta N° 1
- 3 Graficar características DB4s3M

FUENTE: Dirección de Hidrografía y Navegación

**044 Jun-16**

**PERÚ – ZONA CENTRO – BAHÍA CALLAO**

Eliminar Naufragios Peligrosos

- 1 En coordenadas:
  - a) Lat. 11°57'30.2" S, Long. 077°08'33.0" W
  - b) Lat. 11°57'52.0" S; Long. 077°08'47.9" W
  - c) Lat. 11°59'05.9" S, Long. 077°08'44.9" W
- 2 Graficado con simbología K-28, Carta N° 1

FUENTE: Dirección de Hidrografía y Navegación

**045 Jun-16**

**PERÚ – ZONA CENTRO – PUERTO CALLAO**

Graficar Naufragio Peligroso

- 1 En coordenadas: Lat. 12°02'22.9" S; Long. 077°09'51.9" W
- 2 Graficar con simbología K-28, Carta N° 1

FUENTE: Dirección de Hidrografía y Navegación

**043 Ago-17**

**PERÚ – ZONA CENTRO – PLAYA CONCHÁN**

Graficar emisor submarino

- 1 En coordenadas:

Inicio: Lat. 12°12'25.7" S; Long. 77°01'50.2" W  
Final: Lat. 12°14'11.8" S; Long. 77°02'40.6" W
- 2 Graficar con simbología L-41.1, Carta N° 1

Graficar boya y señal luminosa

- 1 En coordenadas: Lat. 12°14'11.8" S; Long. 77°02'40.6" W
- 2 Graficar con simbología Q-130.6, Carta N° 1
- 3 Insertar características: FR

FUENTE: Dirección de Hidrografía y Navegación

**123 Oct-18**

**PERÚ – ZONA CENTRO – SANTA ROSA**

Graficar muelle

- 1 En coordenadas:

Inicio: Lat. 11°50'02.0" S; Long. 077°11'03.2" W  
Final: Lat. 11°50'08.1" S; Long. 077°11'10.8" W
- 2 Graficar toponimia "DPA BAHÍA BLANCA"  
En coordenadas: Lat. 11°49'56.4" S; Long. 077°11'02.0" W

FUENTE: Dirección de Hidrografía y Navegación

**125 Oct-18**

**PERÚ – ZONA CENTRO – SANTA ROSA**

Graficar muelle, en coordenadas:

- Inicio: Lat. 12°00'03.5" S; Long. 077°08'12.6" W  
Final: Lat. 12°00'03.5" S; Long. 077°08'23.4" W  
Graficar con simbología: F-14, Carta N° 1

**126 Oct-18 PERÚ – ZONA CENTRO – BAHÍA CALLAO**

Eliminar toponimia

- 1 En coordenadas: Lat. 12°02'13.1" S; Long. 077°13'38.1" W
- 2 Eliminar texto: AIS

FUENTE: Dirección de Hidrografía y Navegación

**009 Ene-19(T) PERÚ – ZONA CENTRO – PUERTO CALLAO**

Anular temporalmente boya 6 canal de ingreso

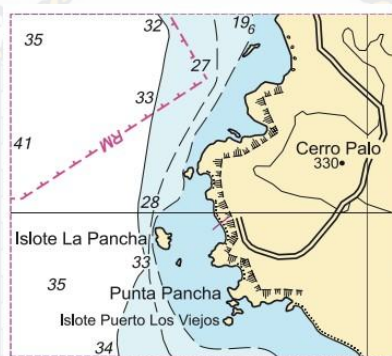
En coordenadas: Lat. 12°02'42.3" S; Long. 077°09'56.1" W  
Graficado con simbología Q-2, Carta N°1

FUENTE: Dirección de Hidrografía y Navegación

**060 Abr-19 PERÚ – ZONA CENTRO – PUERTO CALLAO**

Recortar e insertar recuadro adjunto (Intersección de grillas)

En coordenadas: Lat. 11°50'00.0" S; Long. 077°10'00.0" W



FUENTE: Dirección de Hidrografía y Navegación

**082 Jun-19 PERÚ – ZONA CENTRO – PUERTO CALLAO**

Graficar naufragio peligroso

- 1 En coordenadas: Lat. 12°03'19.7" S; Long. 077°11'41.5" W
- 2 Graficar simbología K-28; Carta N° 1

FUENTE: Dirección de Hidrografía y Navegación

**092 Jul-19 PERÚ – ZONA CENTRO – BAHÍA CALLAO**

Corregir Texto

En coordenadas: Lat. 12°06'59.2" S; Long. 77°10'16.6" W  
Dice: Isla Callao  
Debe decir: Isla Frontón

FUENTE: Dirección de Hidrografía y Navegación

**114 Oct-19 PERÚ – ZONA CENTRO – LA PAMPILLA**

Graficar Monoboya, tuberías y toponimia

- 1 Monoboya  
En coordenadas: Lat. 11°55'20.25" S, Long. 077°10'38.41" W  
Graficar con simbología L-16, Carta N° 1
- 2 Graficar Texto: MONOBOYA  
En coordenadas: Lat. 11°55'17.0" S, Long. 077°10'36.0" W

3 Tubería Submarina Lado Norte:

En coordenadas:

- a. Lat. 11°55'20.5" S; Long. 077°10'37.8" W
- b. Lat. 11°55'39.9" S; Long. 077°09'31.7" W
- c. Lat. 11°55'39.7" S; Long. 077°09'24.9" W
- d. Lat. 11°55'23.3" S; Long. 077°08'28.2" W

Graficar con simbología: L-40.1, Carta N° 1

4 Tubería Submarina Lado Sur:

En coordenadas:

- a. Lat. 11°55'23.4" S; Long. 077°08'28.2" W
- b. Lat. 11°55'40.2" S; Long. 077°09'26.6" W
- c. Lat. 11°55'40.3" S; Long. 077°09'31.8" W
- d. Lat. 11°55'20.5" S; Long. 077°10'37.7" W

Graficar con simbología: L-40.1, Carta N° 1

FUENTE: Dirección General de Capitanías y Guardacostas

**115 Oct-19**

**PERÚ – ZONA CENTRO – BAHÍA CALLAO**

Suprimir Boya Cardinal Norte,

En coordenadas: Lat. 12°04'13.9" S, Long. 077°10'46.2" W

Graficar con simbología: Q-130.3, Carta N° 1

FUENTE: Dirección de Hidrografía y Navegación

**116 Oct-19**

**PERÚ – ZONA CENTRO – BAHÍA CALLAO**

Graficar Boya Cardinal Norte

En coordenadas: Lat. 12°04'10.97" S, Long. 077°10'47.84" W

Graficar con simbología: Q-130.3, Carta N° 1

FUENTE: Dirección de Hidrografía y Navegación

**117 Oct-19**

**PERÚ – ZONA CENTRO – BAHÍA CALLAO**

Graficar Boya Cardinal Oeste y Características

1 En coordenadas: Lat. 12°04'27.02" S, Long. 077°11'06.03" W

Graficar con simbología: Q-130.3, Carta N°1

2 Graficar Texto: DB2.5s1.8m3M

En coordenadas: Lat. 12°04'26.0" S, Long. 077°11'11.0" W

FUENTE: Dirección de Hidrografía y Navegación

**118 Oct-19**

**PERÚ – ZONA CENTRO – BAHÍA CALLAO**

Suprimir Área de peligro (circunferencia: 300 m de radio)

1 En coordenadas: Lat. 12°04'23.3" S, Long. 077°10'48.4" W

Graficado con simbología: N-2.1, Carta N° 1

FUENTE: Dirección de Hidrografía y Navegación

**119 Oct-19**

**PERÚ – ZONA CENTRO – BAHÍA CALLAO**

Graficar Área de peligro

En coordenadas:

- a. Lat. 12°04'50.5" S, Long. 077°11'05.8" W
- b. Lat. 12°04'33.6" S, Long. 077°10'24.7" W
- c. Lat. 12°03'59.8" S, Long. 077°10'39.0" W
- d. Lat. 12°04'16.7" S, Long. 077°11'20.2" W

Graficar con simbología: N-2.1, Carta N° 1

FUENTE: Dirección de Hidrografía y Navegación

**122 Nov-19**

**PERÚ – ZONA CENTRO – BAHÍA ANCÓN A ISLA PACHACÁMAC**

Reemplazar Texto

En coordenadas: Lat. 12°08'14" S; Long. 077°06'30" W

Dice: BAHIA MIRAFLORES

Debe decir: GRAN BAHIA DE LIMA

FUENTE: Dirección de Hidrografía y Navegación

**123 Nov-19**

**PERÚ – ZONA CENTRO – LA PAMPILLA – OQUENDO**

Graficar Área de Peligro

En coordenadas:

- a. Lat. 11°57'39.2" S, Long. 077°08'20.6" W
- b. Lat. 11°57'41.9" S, Long. 077°08'17.2" W
- c. Lat. 11°57'47.7" S, Long. 077°08'22.2" W
- d. Lat. 11°57'44.9" S, Long. 077°08'25.6" W

Graficar con simbología: N-2.1, Carta N° 1

FUENTE: Dirección de Hidrografía y Navegación

**013 Mar-20**

**PERÚ – ZONA CENTRO – BAHÍA CALLAO**

Graficar Naufragio Peligroso

En coordenadas: Lat. 12°03'39.0"S; Long. 077°09'55.8" W

Graficar con simbología: K-28, Carta N° 1

FUENTE: Dirección de Hidrografía y Navegación

**014 Mar-20**

**PERÚ – ZONA CENTRO – PUERTO CALLAO – CANAL DE INGRESO**

Graficar Naufragio Peligroso

En coordenadas:

- A. Lat. 12°02'45.6"S; Long. 077°10'08.7"W
- B. Lat. 12°02'41.5"S; Long. 077°10'15.5"W
- C. Lat. 12°02'42.7"S; Long. 077°09'43.6"W
- D. Lat. 12°02'44.2"S; Long. 077°09'43.9"W
- E. Lat. 12°03'00.3"S; Long. 077°08'51.9"W

Graficar con simbología: K-28, Carta N° 1

FUENTE: Dirección de Hidrografía y Navegación

- 021 May-20**      **PERÚ – ZONA CENTRO – PLAYA OQUENDO**  
Graficar Naufragio Peligroso (que Siempre Vela)  
En coordenadas: Lat. 11°59'21.8" S; Long. 077°08'49.6" W  
Graficar con simbología: K-24, Carta N° 1  
FUENTE: Dirección de Hidrografía y Navegación
- 024 May-20**      **PERÚ – ZONA CENTRO – GRAN BAHÍA DE LIMA**  
Graficar Luz y Características  
En coordenadas: Lat. 12°07'57.2" S; Long. 077°02'13.1" W  
Graficar con simbología P-16, Carta N° 1  
Graficar característica "FR"  
FUENTE: Dirección de Hidrografía y Navegación
- 030 Jun-20(T)**    **PERÚ – ZONA CENTRO – GRAN BAHÍA DE LIMA**  
Suprimir Boya de Peligro B/Pesquero y Luz (Temporalmente)  
En coordenadas: Lat. 12°02'26.2" S; Long. 077°10'13.6" W  
Graficar con simbología Q-130, Carta N° 1  
FUENTE: Dirección de Hidrografía y Navegación
- 037 Jul-20**      **PERÚ – ZONA CENTRO – PUERTO LIMA**  
Cancelar Aviso 009-19(T)  
Anular Temporalmente boya 6 canal de ingreso  
En coordenadas: Lat. 12°02'42.3" S; Long. 077°09'56.1" W  
Graficado con simbología Q-2, Carta N° 1  
FUENTE: Dirección de Hidrografía y Navegación
- 082 Oct-20**      **PERÚ – ZONA CENTRO – PLAYA CONCHÁN**  
Eliminar señal luminosa y característica  
1 En Coordenadas: Lat. 12°14'11.8" S; Long. 077°02'40.6" W  
2 Graficado con simbología Q-130.6, Carta N° 1  
3 Característica: FR  
FUENTE: BIC Humboldt
- 085 Oct-20**      **PERÚ – ZONA NORTE, CENTRO Y SUR**  
Reemplazar o insertar cuadro de Código de Respuesta Rápida "QR"  
1 Recortar códigos QR de acuerdo a láminas del Anexo 1  
2 Ubicación: Lado inferior izquierdo de carta náutica, al lado derecho del cuadro de correcciones (ver modelo del Anexo 2)  
3 Insertar códigos QR a cartas náuticas, de acuerdo a relación del Anexo 3  
4 Reemplazar códigos QR a cartas náuticas, de acuerdo a relación del Anexo 4



FUENTE: Dirección de Hidrografía y Navegación

007 Ene-21

**PERÚ - ZONA CENTRO - LA PAMPILLA - OQUENDO**

Graficar Naufragio que siempre vela

En coordenadas: Lat. 11°57'47.0"S, Long. 077°08'29.0" W

Graficar con simbología: K-24, Carta N°1

FUENTE: Capitanía de Puerto de Callao

041 Mar-21

**PERÚ - ZONA NORTE, CENTRO Y SUR**

Graficar puntos Cable Submarino del Pacifico Sur – Tramo Perú

1 En coordenadas:

- 1.- Lat.03°23'31,7"S; Long.084°27'34,1"W
- 2.- Lat.03°33'34,7"S; Long.084°23'58,8"W
- 3.- Lat.04°08'33,8"S; Long.084°11'29,2"W
- 4.- Lat.04°09'00,4"S; Long.084°11'24,4"W
- 5.- Lat.04°19'56,3"S; Long.084°09'26,4"W
- 6.- Lat.04°21'11,8"S; Long.084°09'11,9"W
- 7.- Lat.04°23'06,9"S; Long.084°08'49,7"W
- 8.- Lat.04°29'44,1"S; Long.084°05'02,4"W
- 9.- Lat.04°30'48,1"S; Long.084°04'36,8"W
- 10.- Lat.04°32'42,9"S; Long.084°03'50,9"W
- 11.- Lat.04°49'55,9"S; Long.083°56'57,5"W
- 12.- Lat.04°58'22,7"S; Long.083°51'24,4"W
- 13.- Lat.05°13'50,1"S; Long.083°45'02,1"W
- 14.- Lat.05°25'50,2"S; Long.083°41'32,2"W
- 15.- Lat.05°27'16,6"S; Long.083°41'07,0"W
- 16.- Lat.05°29'01,7"S; Long.083°39'45,0"W
- 17.- Lat.05°31'42,9"S; Long.083°36'33,5"W
- 18.- Lat.05°34'46,2"S; Long.083°34'43,5"W
- 19.- Lat.05°36'27,0"S; Long.083°33'43,1"W
- 20.- Lat.05°57'01,6"S; Long.083°28'16,5"W
- 21.- Lat.06°02'07,9"S; Long.083°26'43,2"W
- 22.- Lat.06°06'50,5"S; Long.083°24'16,9"W
- 23.- Lat.06°08'39,6"S; Long.083°22'27,9"W
- 24.- Lat.06°10'39,3"S; Long.083°20'28,3"W
- 25.- Lat.06°11'11,8"S; Long.083°19'55,8"W
- 26.- Lat.06°16'50,6"S; Long.083°17'24,8"W
- 27.- Lat.06°39'52,3"S; Long.083°10'09,1"W
- 28.- Lat.07°04'03,7"S; Long.082°59'47,9"W
- 29.- Lat.07°11'26,5"S; Long.082°57'44,8"W
- 30.- Lat.08°13'36,4"S; Long.082°32'24,4"W
- 31.- Lat.08°18'40,9"S; Long.082°28'28,9"W
- 32.- Lat.08°22'29,9"S; Long.082°24'09,4"W
- 33.- Lat.08°24'31,6"S; Long.082°19'51,1"W
- 34.- Lat.08°26'38,5"S; Long.082°15'21,7"W
- 35.- Lat.08°29'49,8"S; Long.082°11'59,5"W
- 36.- Lat.08°34'27,2"S; Long.082°08'33,9"W
- 37.- Lat.08°44'23,1"S; Long.082°05'19,8"W
- 38.- Lat.09°02'02,2"S; Long.081°57'51,9"W
- 39.- Lat.09°09'33,4"S; Long.081°53'57,9"W
- 40.- Lat.09°18'40,6"S; Long.081°49'14,1"W
- 41.- Lat.09°23'47,4"S; Long.081°46'55,4"W
- 42.- Lat.09°53'05,5"S; Long.081°30'57,0"W
- 43.- Lat.10°10'24,8"S; Long.081°20'29,1"W
- 44.- Lat.10°21'53,0"S; Long.081°13'12,4"W
- 45.- Lat.10°25'48,9"S; Long.081°10'05,2"W
- 46.- Lat.10°32'34,5"S; Long.081°04'43,2"W

47.- Lat.10°36'57,5"S; Long.081°01'43,8"W  
48.- Lat.10°42'12,4"S; Long.080°53'36,9"W  
49.- Lat.10°50'49,8"S; Long.080°44'48,2"W  
50.- Lat.10°54'42,2"S; Long.080°42'13,6"W  
51.- Lat.11°05'12,9"S; Long.080°35'14,2"W  
52.- Lat.11°28'26,8"S; Long.080°18'16,9"W  
53.- Lat.11°38'37,8"S; Long.080°09'09,1"W  
54.- Lat.11°42'42,1"S; Long.080°06'05,7"W  
55.- Lat.12°03'14,5"S; Long.079°47'03,9"W  
56.- Lat.12°13'37,3"S; Long.079°39'11,9"W  
57.- Lat.12°23'29,9"S; Long.079°30'32,4"W  
58.- Lat.12°35'01,8"S; Long.079°18'19,5"W  
59.- Lat.12°43'20,5"S; Long.079°11'02,3"W  
60.- Lat.13°05'02,5"S; Long.078°49'19,3"W  
61.- Lat.13°07'02,2"S; Long.078°46'46,6"W  
62.- Lat.13°08'46,8"S; Long.078°44'33,0"W  
63.- Lat.13°11'03,4"S; Long.078°37'26,9"W  
64.- Lat.13°12'09,0"S; Long.078°34'02,2"W  
65.- Lat.13°14'24,8"S; Long.078°33'44,2"W  
66.- Lat.13°15'39,7"S; Long.078°33'34,2"W  
67.- Lat.13°15'39,6"S; Long.078°33'34,2"W  
68.- Lat.13°14'34,4"S; Long.078°32'38,0"W  
69.- Lat.13°14'08,9"S; Long.078°32'16,1"W  
70.- Lat.13°12'52,2"S; Long.078°31'09,9"W  
71.- Lat.13°12'47,9"S; Long.078°29'28,4"W  
72.- Lat.13°12'47,3"S; Long.078°29'12,3"W  
73.- Lat.13°12'43,0"S; Long.078°27'29,6"W  
74.- Lat.13°12'01,8"S; Long.078°25'49,0"W  
75.- Lat.13°09'32,8"S; Long.078°19'46,0"W  
76.- Lat.13°09'11,2"S; Long.078°19'10,7"W  
77.- Lat.13°08'22,3"S; Long.078°17'51,2"W  
78.- Lat.13°07'03,2"S; Long.078°15'42,4"W  
79.- Lat.13°04'47,8"S; Long.078°11'35,7"W  
80.- Lat.13°00'10,6"S; Long.078°03'10,7"W  
81.- Lat.12°54'22,9"S; Long.077°53'58,9"W  
82.- Lat.12°47'39,8"S; Long.077°43'19,4"W  
83.- Lat.12°47'29,5"S; Long.077°43'00,3"W  
84.- Lat.12°45'41,2"S; Long.077°39'39,3"W  
85.- Lat.12°45'23,1"S; Long.077°39'05,8"W  
86.- Lat.12°44'02,3"S; Long.077°36'35,9"W  
87.- Lat.12°42'46,4"S; Long.077°34'40,7"W  
88.- Lat.12°40'17,2"S; Long.077°29'53,9"W  
89.- Lat.12°40'13,0"S; Long.077°29'45,9"W  
90.- Lat.12°39'59,3"S; Long.077°29'20,2"W  
91.- Lat.12°39'57,5"S; Long.077°29'16,8"W  
92.- Lat.12°38'41,1"S; Long.077°26'53,3"W  
93.- Lat.12°38'37,2"S; Long.077°26'45,9"W  
94.- Lat.12°38'08,9"S; Long.077°25'59,9"W  
95.- Lat.12°37'19,9"S; Long.077°24'26,3"W  
96.- Lat.12°36'48,1"S; Long.077°23'25,3"W  
97.- Lat.12°36'17,6"S; Long.077°22'27,0"W  
98.- Lat.12°36'10,3"S; Long.077°22'15,1"W  
99.- Lat.12°36'01,8"S; Long.077°22'00,9"W  
100.- Lat.12°35'57,7"S; Long.077°21'54,3"W  
101.- Lat.12°35'48,7"S; Long.077°21'37,3"W  
102.- Lat.12°35'09,9"S; Long.077°20'24,1"W  
103.- Lat.12°33'44,2"S; Long.077°17'42,9"W  
104.- Lat.12°33'43,9"S; Long.077°17'42,2"W

105.- Lat.12°33'35,2"S; Long.077°17'25,8"W  
106.- Lat.12°33'03,2"S; Long.077°16'25,6"W  
107.- Lat.12°32'45,1"S; Long.077°15'51,6"W  
108.- Lat.12°32'26,2"S; Long.077°15'15,9"W  
109.- Lat.12°31'39,3"S; Long.077°13'47,7"W  
110.- Lat.12°31'27,2"S; Long.077°13'24,8"W  
111.- Lat.12°31'22,3"S; Long.077°13'15,6"W  
112.- Lat.12°30'52,5"S; Long.077°12'19,6"W  
113.- Lat.12°30'00,7"S; Long.077°10'41,9"W  
114.- Lat.12°29'49,9"S; Long.077°10'21,9"W  
115.- Lat.12°29'48,6"S; Long.077°10'19,3"W  
116.- Lat.12°29'12,4"S; Long.077°09'11,2"W  
117.- Lat.12°28'37,8"S; Long.077°08'05,9"W  
118.- Lat.12°28'17,7"S; Long.077°07'28,1"W  
119.- Lat.12°27'56,6"S; Long.077°06'48,4"W  
120.- Lat.12°27'42,3"S; Long.077°06'20,5"W  
121.- Lat.12°27'23,8"S; Long.077°05'44,3"W  
122.- Lat.12°27'07,0"S; Long.077°05'16,4"W  
123.- Lat.12°26'58,8"S; Long.077°04'59,6"W  
124.- Lat.12°26'56,2"S; Long.077°04'54,2"W  
125.- Lat.12°26'50,7"S; Long.077°04'42,8"W  
126.- Lat.12°26'42,1"S; Long.077°04'25,1"W  
127.- Lat.12°26'28,6"S; Long.077°03'57,4"W  
128.- Lat.12°26'17,9"S; Long.077°03'35,4"W  
129.- Lat.12°25'35,8"S; Long.077°02'13,1"W  
130.- Lat.12°25'21,3"S; Long.077°01'44,8"W  
131.- Lat.12°25'01,5"S; Long.077°01'06,2"W  
132.- Lat.12°23'13,4"S; Long.076°57'34,8"W  
133.- Lat.12°21'44,2"S; Long.076°55'01,4"W  
134.- Lat.12°21'41,1"S; Long.076°54'56,1"W  
135.- Lat.12°21'36,8"S; Long.076°54'44,8"W  
136.- Lat.12°21'33,4"S; Long.076°54'28,9"W  
137.- Lat.12°21'32,6"S; Long.076°54'14,1"W  
138.- Lat.12°21'36,2"S; Long.076°53'55,7"W  
139.- Lat.12°21'39,4"S; Long.076°53'38,8"W  
140.- Lat.12°21'39,8"S; Long.076°53'35,9"W  
141.- Lat.12°21'44,2"S; Long.076°53'05,8"W  
142.- Lat.12°21'41,8"S; Long.076°52'41,3"W  
143.- Lat.12°21'36,5"S; Long.076°52'23,3"W  
144.- Lat.12°21'34,5"S; Long.076°52'16,7"W  
145.- Lat.12°21'33,0"S; Long.076°52'12,1"W  
146.- Lat.12°21'31,3"S; Long.076°52'08,0"W  
147.- Lat.12°21'29,5"S; Long.076°52'05,6"W  
148.- Lat.12°21'28,3"S; Long.076°52'04,0"W  
149.- Lat.12°21'25,4"S; Long.076°52'01,6"W  
150.- Lat.12°21'21,5"S; Long.076°51'59,8"W  
151.- Lat.12°21'21,0"S; Long.076°51'59,7"W  
152.- Lat.12°20'47,5"S; Long.076°51'51,5"W  
153.- Lat.12°20'27,7"S; Long.076°51'46,6"W  
154.- Lat.12°20'03,6"S; Long.076°51'40,7"W  
155.- Lat.12°20'00,8"S; Long.076°51'40,0"W  
156.- Lat.12°19'53,5"S; Long.076°51'37,8"W  
157.- Lat.12°19'23,3"S; Long.076°51'28,6"W  
158.- Lat.12°19'20,8"S; Long.076°51'28,1"W  
159.- Lat.12°19'15,2"S; Long.076°51'26,8"W  
160.- Lat.12°19'09,3"S; Long.076°51'25,6"W  
161.- Lat.12°18'22,4"S; Long.076°51'15,6"W  
162.- Lat.12°18'20,9"S; Long.076°51'15,3"W

163.- Lat.12°18'09,3"S; Long.076°51'14,0"W  
164.- Lat.12°18'05,4"S; Long.076°51'13,6"W  
165.- Lat.13°15'39,7"S; Long.078°33'34,2"W  
166.- Lat.13°17'48,4"S; Long.078°34'28,1"W  
167.- Lat.13°27'04,4"S; Long.078°38'21,0"W  
168.- Lat.13°31'01,3"S; Long.078°40'00,3"W  
169.- Lat.13°35'40,8"S; Long.078°40'22,4"W  
170.- Lat.13°35'40,9"S; Long.078°40'22,4"W  
171.- Lat.13°39'35,9"S; Long.078°40'41,0"W  
172.- Lat.13°45'14,9"S; Long.078°41'16,3"W  
173.- Lat.13°54'26,9"S; Long.078°39'46,6"W  
174.- Lat.14°15'41,6"S; Long.078°28'12,4"W  
175.- Lat.14°20'30,4"S; Long.078°23'16,9"W  
176.- Lat.14°39'43,6"S; Long.078°11'13,3"W  
177.- Lat.15°00'52,4"S; Long.077°56'27,0"W  
178.- Lat.15°11'46,7"S; Long.077°51'09,7"W  
179.- Lat.15°29'42,5"S; Long.077°38'15,7"W  
180.- Lat.15°37'46,8"S; Long.077°36'43,1"W  
181.- Lat.15°42'08,5"S; Long.077°35'12,8"W  
182.- Lat.15°45'27,4"S; Long.077°31'32,8"W  
183.- Lat.15°50'50,2"S; Long.077°22'21,1"W  
184.- Lat.15°55'46,9"S; Long.077°16'34,3"W  
185.- Lat.16°04'21,5"S; Long.077°09'55,6"W  
186.- Lat.16°16'21,9"S; Long.076°55'58,8"W  
187.- Lat.16°56'13,8"S; Long.076°14'37,8"W  
188.- Lat.17°08'29,0"S; Long.076°03'23,6"W  
189.- Lat.17°15'29,2"S; Long.075°58'42,1"W  
190.- Lat.17°24'02,3"S; Long.075°55'16,1"W  
191.- Lat.17°35'42,4"S; Long.075°44'33,1"W  
192.- Lat.17°44'22,9"S; Long.075°36'03,3"W  
193.- Lat.17°52'27,9"S; Long.075°31'02,1"W  
194.- Lat.18°00'29,9"S; Long.075°19'53,1"W  
195.- Lat.18°04'28,7"S; Long.075°13'51,4"W  
196.- Lat.18°05'16,1"S; Long.075°12'39,6"W  
197.- Lat.18°14'59,7"S; Long.075°03'29,3"W  
198.- Lat.18°20'22,9"S; Long.074°58'59,3"W  
199.- Lat.18°23'21,7"S; Long.074°56'47,9"W  
200.- Lat.18°26'25,6"S; Long.074°53'17,5"W  
201.- Lat.18°30'32,8"S; Long.074°47'45,7"W  
202.- Lat.18°30'58,2"S; Long.074°47'11,5"W  
203.- Lat.18°42'32,1"S; Long.074°31'57,4"W  
204.- Lat.18°46'13,4"S; Long.074°28'18,0"W  
205.- Lat.18°54'20,3"S; Long.074°20'37,6"W  
206.- Lat.19°00'18,6"S; Long.074°13'02,4"W  
207.- Lat.19°12'14,5"S; Long.073°57'05,3"W  
208.- Lat.19°18'42,9"S; Long.073°49'29,5"W  
209.- Lat.19°25'05,4"S; Long.073°41'08,1"W  
210.- Lat.19°32'48,7"S; Long.073°32'42,9"W  
211.- Lat.19°38'07,8"S; Long.073°29'31,1"W  
212.- Lat.19°43'50,3"S; Long.073°26'57,3"W  
213.- Lat.19°45'38,8"S; Long.073°26'08,6"W

2 Graficar con simbología L-30.1, Carta N° 1

FUENTE: Dirección General de Capitanías y Guardacostas

**044 Mar-21**

**PERÚ – ZONA CENTRO – BAHIA CALLAO**

Anular Boya Cardinal Oeste y Características (Temporalmente)

- 1 En coordenadas: Lat. 12°04'27.02" S, Long. 077°11'06.03" W  
Graficado con simbología: Q-130.3, Carta N°1
- 2 Graficado Texto: DB2.5s1.8m3M  
En coordenadas: Lat. 12°04'26.0" S, Long. 077°11'11.0" W

FUENTE: Dirección de Hidrografía y Navegación

**172 Dic-21**

**PERÚ – ZONA CENTRO – PUERTO CALLAO**

Graficar Boya Cardinal Oeste

- 1 En coordenadas: Lat. 12°04'25.6" S; Long. 077°11'09.7" W
- 2 Graficado con simbología: Q-130.3, Carta N°1
- 3 Rotular características: D(9)B15s1.8m3M

FUENTE: Dirección de Hidrografía y Navegación

**029 Abr-22**

**PERÚ – ZONA CENTRO – PUERTO CALLAO**

Graficar Naufragio peligroso

- 1.- En coordenadas:  
Lat. 12°03'23.9" S; Long. 077° 09'20.9" W
- 2.- Graficado con simbología: k-28, Carta N° 1

FUENTE: Dirección de Hidrografía y Navegación

**057 Jun-22**

**PERÚ - ZONA CENTRO – BAHÍA CALLAO**

Graficar naufragio peligroso

1. En coordenadas:  
Lat. 12°00'38.1" S; Long. 077°11'21.8" W
2. Graficar con simbología k-28; Carta N° 1

FUENTE: Dirección de Hidrografía y Navegación

**059 Jun-22(T)**

**PERÚ - ZONA CENTRO – BAHÍA CALLAO**

Suprimir Temporalmente Sistema de Identificación Automática (AIS)

1. En coordenadas:  
Lat. 12°02'57.9" S; Long. 077°09'17.9" W
2. Graficado con simbología S-17.1; Carta N° 1

FUENTE: Dirección de Hidrografía y Navegación

072 Jul-22

**PERÚ - ZONA CENTRO - BAHÍA CALLAO**

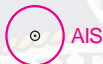
Eliminar simbología de luz

1. En coordenadas:
  - a) Lat. 12°02'57.9" S; Long. 077°09'17.9" W
2. Graficado con simbología P-1; Carta N° 1



Eliminar Sistema de Identificación Automática (AIS)

1. En coordenadas:
  - a) Lat. 12°02'57.9" S; Long. 077°09'17.9" W
2. Graficado con simbología S-17.1; Carta N° 1



FUENTE: Dirección de Hidrografía y Navegación

140 Dic-22

**PERÚ - ZONA CENTRO - CALLAO**

Añadir marca de peligro aislado y simbología

1. En coordenadas:
  - a) Lat. 12°00'54.2" S; Long. 077°09'49.5" W
2. Graficado con simbología Q-130.4; Carta N° 1



FUENTE: Dirección de Hidrografía y Navegación

023 Abr-23

**PERÚ - ZONA CENTRO - BAHÍA CALLAO Y GRAN BAHÍA DE LIMA**

Añadir naufragio peligroso en plano

1. En coordenadas:
  - a) Lat. 12°04'55.0" S; Long. 077°09'26.0" W
2. Graficar con simbología K-28; Carta N° 1



FUENTE: Dirección de Hidrografía y Navegación

027 Abr-23

**PERÚ - ZONA CENTRO - BAHÍA CALLAO Y GRAN BAHÍA DE LIMA**

Eliminar muelle

1. En coordenadas:
  - a) Lat. 12°03'51.0" S; Long. 077°09'22.2" W

FUENTE: Dirección de Hidrografía y Navegación

**052 Jun-23**

**PERÚ – ZONA CENTRO – PUERTO CALLAO**

Añadir naufragio peligroso

1. En coordenadas:

a) Lat. 12°02'29.0" S; Long. 077°09'32.0" W

Graficar con simbología K-28; Carta N° 1



FUENTE: Dirección de Hidrografía y Navegación

**005 Ene-24**

**PERÚ – ZONA CENTRO – BAHÍA CALLAO**

Añadir naufragio peligroso

1. En coordenadas:

a) Lat. 12°01'15.9" S; Long. 077°11'30.3" W

2. Graficar con simbología K-28; Carta N°1



FUENTE: Dirección de Hidrografía y Navegación

**011 Feb-24**

**PERÚ – ZONA CENTRO – BAHÍA CALLAO**

Eliminar naufragio peligroso

1. En coordenadas:

a) Lat. 12°01'15.9" S; Long. 077°11'30.3" W

2. Graficado con simbología K-28; Carta N°1



FUENTE: Dirección de Hidrografía y Navegación

**095 Ago-24**

**PERÚ – ZONA CENTRO – PUERTO CALLAO**

Insertar naufragio peligroso

1. En coordenada:

a) Lat. 12°04'07.3" S; Long. 077°15'07.3" W

2. Graficar con simbología K-28; Carta N°1



FUENTE: Dirección de Hidrografía y Navegación

111 Set/24

### PERÚ – ZONA CENTRO – BAHÍA ANCÓN

Insertar sistema de identificación automática AIS

1. En coordenada:
  - a) Lat. 11°46'23.4" S; Long. 077°11'36.7" W
2. Graficar con simbología S-17.1; Carta N°1



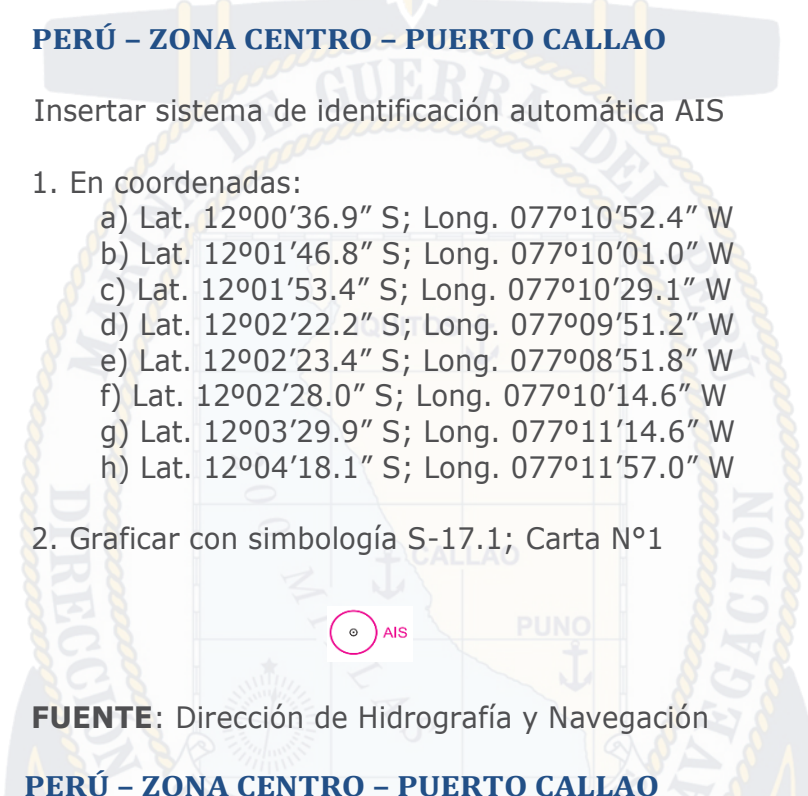
FUENTE: Dirección de Hidrografía y Navegación

112 Set/24

### PERÚ – ZONA CENTRO – PUERTO CALLAO

Insertar sistema de identificación automática AIS

1. En coordenadas:
  - a) Lat. 12°00'36.9" S; Long. 077°10'52.4" W
  - b) Lat. 12°01'46.8" S; Long. 077°10'01.0" W
  - c) Lat. 12°01'53.4" S; Long. 077°10'29.1" W
  - d) Lat. 12°02'22.2" S; Long. 077°09'51.2" W
  - e) Lat. 12°02'23.4" S; Long. 077°08'51.8" W
  - f) Lat. 12°02'28.0" S; Long. 077°10'14.6" W
  - g) Lat. 12°03'29.9" S; Long. 077°11'14.6" W
  - h) Lat. 12°04'18.1" S; Long. 077°11'57.0" W
2. Graficar con simbología S-17.1; Carta N°1



FUENTE: Dirección de Hidrografía y Navegación

128 Oct/24

### PERÚ – ZONA CENTRO – PUERTO CALLAO

Eliminar sistema de identificación automática AIS

1. En coordenadas:
  - a) Lat. 12°00'36.9" S; Long. 077°10'52.4" W
  - b) Lat. 12°01'46.8" S; Long. 077°10'01.0" W
  - c) Lat. 12°01'53.4" S; Long. 077°10'29.1" W
  - d) Lat. 12°02'22.2" S; Long. 077°09'51.2" W
  - e) Lat. 12°02'23.4" S; Long. 077°08'51.8" W
  - f) Lat. 12°02'28.0" S; Long. 077°10'14.6" W
  - g) Lat. 12°03'29.9" S; Long. 077°11'14.6" W
  - h) Lat. 12°04'18.1" S; Long. 077°11'57.0" W

2. Graficado con simbología S-17.1; Carta N°1



FUENTE: Dirección de Hidrografía y Navegación

**008 Ene-25**

**PERÚ – ZONA CENTRO – CHORRILLOS**

Eliminar radiofaro aeronáutico

1. En coordenadas:

a) Lat. 12°12'43.2" S; Long. 077°00'58.0" W

2. Graficado con simbología S-16; Carta N°1



**FUENTE:** Dirección de Hidrografía y Navegación

**009 Ene-25**

**PERÚ – ZONA CENTRO – CHORRILLOS**

Eliminar antena

1. En coordenadas:

a) Lat. 12°12'43.2" S; Long. 077°00'58.0" W

2. Graficado con simbología E-28; Carta N°1



**FUENTE:** Dirección de Hidrografía y Navegación

**108 Ago-25**

**PERÚ – ZONA CENTRO – PUERTO CALLAO**

Eliminar aviso temporal: Aviso 059(T)/22

Eliminar Sistema de Identificación Automática (AIS)

1. En coordenadas

a. Lat. 12°02'57.9" S; Long. 077°09'17.9" W

2. Graficado con simbología S-17.1; Carta N°1



**FUENTE:** Dirección de Hidrografía y Navegación

**208 Dic-25**

**PERÚ – ZONA CENTRO – VENTANILLA**

Insertar buque que siempre vela

1.- En coordenada:

a Lat. 11°52'25.8" S, Long. 077°9'32.82" W

2.- Graficada con simbología K-24; Carta N° 1



**FUENTE:** Dirección de Hidrografía y Navegación