



CORRECCIONES A LA CARTA NAUTICA
PUERTO CALLAO

HIDRONAV-2235

Escala: 1:15,000

4ta. Edición Febrero 2021

043 Mar-21 PERÚ - NUEVA EDICIÓN CARTA NÁUTICA

Código : HIDRONAV-2235
Título : Puerto Callao
Límites : Lat. 11°59'12.0" S; Long. 077°07'00.0" W
Lat. 12°05'12.0" S; Long. 077°16'00.0" W
Escala : 1: 15,000
Edición : 4ta. Ed. Feb. 2021
Nota : Esta nueva edición reemplaza a la Carta Náutica
HIDRONAV -2235, 3ra. Ed. Set. 2014

FUENTE: Dirección de Hidrografía y Navegación

044 Mar-21 PERÚ - ZONA CENTRO - BAHIA CALLAO

Anular Boya Cardinal Oeste y Características (Temporalmente)

- 1 En coordenadas: Lat. 12°04'27.02" S, Long. 077°11'06.03" W
Graficado con simbología: Q-130.3, Carta N°1
- 2 Graficado Texto: DB2.5s1.8m3M
En coordenadas: Lat. 12°04'26.0" S, Long. 077°11'11.0" W

FUENTE: Dirección de Hidrografía y Navegación

092 Jun-21 PERÚ - ZONA CENTRO - BAHÍA CALLAO

Graficar naufragio peligroso

1. En coordenadas:
Lat. 12°03'29.8" S; Long. 077°09'16.2" W
2. Graficar con simbología K-28, Carta N° 1

FUENTE: Dirección de Hidrografía y Navegación

172 Dic-21 PERÚ – ZONA CENTRO – PUERTO CALLAO

Graficar Boya Cardinal Oeste

1. En coordenadas: Lat. $12^{\circ}04'25.6''$ S; Long. $077^{\circ}11'09.7''$ W
2. Graficado con simbología: Q-130.3, Carta N°1
3. Rotular características: D(9)B15s1.8m3M

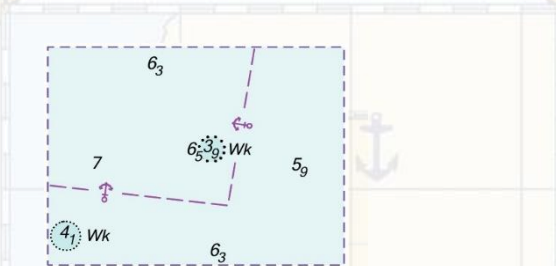
FUENTE: Dirección de Hidrografía y Navegación

173 Dic-21 PERÚ – ZONA CENTRO – PUERTO CALLAO

Insertar recuadro adjunto en carta:

Coordenadas de referencia:

- a. Lat. $12^{\circ}02'36.43''$ S; Long. $077^{\circ}09'28.23''$ W



FUENTE: Dirección de Hidrografía y Navegación

004 Ene-22 PERÚ – ZONA CENTRO – PUERTO CALLAO

Graficar área de peligro (circunferencia 100 m de radio)

1. En coordenadas: Lat. $12^{\circ}00'18.0''$ S; Long. $077^{\circ}08'39.0''$ W
2. Graficar con simbología: N-2.1, Carta N° 1

FUENTE: Dirección de Hidrografía y Navegación

020 Mar-22(T) PERÚ – ZONA CENTRO – PUERTO CALLAO

Suprimir Boya Especial Temporalmente

1. Boya Especial

En coordenadas: Lat. $12^{\circ}02'55.0''$ S; Long. $077^{\circ}09'37.5''$ W

2. Graficado con simbología Q-23, Carta N° 1

FUENTE: Dirección de Hidrografía y Navegación

021 Mar-22(T) PERÚ – ZONA CENTRO – PUERTO CALLAO

Señalar obra en construcción Temporalmente

1. Texto: "Muelle en construcción (2022)"

En coordenadas: Lat. $12^{\circ}03'05.5''$ S; Long. $077^{\circ}09'17.5''$ W

2. Graficar simbología F-32, Carta N° 1

FUENTE: Dirección de Hidrografía y Navegación

029 Abr-22 PERÚ – ZONA CENTRO – PUERTO CALLAO

Graficar Naufragio peligroso

1. En coordenadas:

Lat. 12°03'23.9" S; Long. 077° 09'20.9" W

2. Graficado con simbología: k-28, Carta N° 1

FUENTE: Dirección de Hidrografía y Navegación

037 May-22 PERÚ - ZONA CENTRO – BAHÍA CALLAO

Graficar emisor submarino

1. En coordenadas:

Inicio: Lat. 11°59'52.4" S; Long. 077°08'09.9" W

Quiebre: Lat. 11°59'53.1" S; Long. 077°08'45.1" W

Final: Lat. 11°59'48.3" S; Long. 077°09'29.1" W

2. Graficar con simbología L-41.1; Carta N° 1

Graficar tubería submarina

1. En coordenadas:

Inicio: Lat. 11°59'54.2" S; Long. 077°08'10.2" W

Quiebre: Lat. 11°59'52.9" S; Long. 077°08'24.9" W

Final: Lat. 11°59'54.8" S; Long. 077°08'31.1" W

2. Graficar con simbología L-40.1; Carta N° 1

Graficar Chata y texto

1. En coordenadas:

Lat. 11°59'54.8" S; Long. 077°08'31.1" W

2. Graficado con simbología Pa, Carta N° 1

FUENTE: Dirección General de Capitanías y Guardacostas

038 May-22(T) PERÚ - ZONA CENTRO – BAHÍA CALLAO

Graficar Temporalmente Área de Vertimiento

1. En coordenadas:

a) Lat. 12°00'06.9" S; Long. 077°12'43.1" W

b) Lat. 12°00'10.9" S; Long. 077°12'14.8" W

c) Lat. 12°00'38.5" S; Long. 077°12'18.8" W

d) Lat. 12°00'34.5" S; Long. 077°12'47.1" W

2. En coordenadas insertar texto: "Vertedero de Material Dragado"

Lat. 12°00'22.0" S; Long. 077°12'30.0" W

Graficar con simbología L-4; Carta N° 1

FUENTE: Dirección General de Capitanías y Guardacostas

039 May-22(T) PERÚ - ZONA CENTRO - BAHÍA CALLAO

Suprimir temporalmente boya peligro aislado luz y características

1. En coordenadas:

Lat. 12°01'53.4" S; Long. 077°10'29.1" W

2. Graficado con simbología Q-130.4; Carta N° 1

FUENTE: Dirección de Hidrografía y Navegación

040 May-22(T) PERÚ - ZONA CENTRO - BAHÍA CALLAO

Suprimir temporalmente simbología de luz y característica

1. En coordenadas:

Lat. 12°02'49.5" S; Long. 077°09'57.4" W

2. Graficado con simbología P-1; Carta N° 1

FUENTE: Dirección de Hidrografía y Navegación

041 May-22 PERÚ - ZONA CENTRO - BAHÍA CALLAO

Suprimir simbología de luz y característica

1. En coordenadas:

Lat. 12°02'57.9" S; Long. 077°09'17.9" W

2. Graficado con simbología P-1; Carta N° 1

Suprimir texto: "Faroleta Sur"

1. En coordenadas:

Lat. 12°02'56.9" S; Long. 077°09'17.5" W

Suprimir Sistema de Identificación Automática (AIS)

1. En coordenadas:

Lat. 12°02'57.9" S; Long. 077°09'17.9" W

2. Graficado con simbología S-17.1; Carta N° 1

FUENTE: Dirección de Hidrografía y Navegación

042 May-22 PERÚ - ZONA CENTRO - BAHÍA CALLAO

Graficar boya cardinal oeste, simbología de luz

1. En coordenadas:

Lat. 12°03'08.1" S; Long. 077°09'28.9" W

2. Graficar con simbología Q-130.3; marca oeste; Carta N° 1

FUENTE: Dirección de Hidrografía y Navegación

043 May-22 PERÚ - ZONA CENTRO - BAHÍA CALLAO

Eliminar naufragio peligroso y simbología

1. En coordenadas:

Lat. 12°03'0.0" S; Long. 077°10'53.0" W

2. Graficado con simbología K-28; Carta N° 1

FUENTE: Dirección de Hidrografía y Navegación

044 May-22

PERÚ - ZONA CENTRO – BAHÍA CALLAO

Graficar naufragio peligroso y simbología

1. En coordenadas:

Lat. 12°03'05.9" S; Long. 077°11'02.4" W

2. Graficar con simbología K-28; Carta N° 1

FUENTE: Dirección de Hidrografía y Navegación

057 Jun-22

PERÚ - ZONA CENTRO – BAHÍA CALLAO

Graficar naufragio peligroso

1. En coordenadas:

Lat. 12°00'38.1" S; Long. 077°11'21.8" W

3. Graficar con simbología k-28; Carta N° 1

FUENTE: Dirección de Hidrografía y Navegación

058 Jun-22(T) PERÚ - ZONA CENTRO – BAHÍA CALLAO

Graficar Temporalmente boya lateral estribor (Región B)

1. En coordenadas:

Lat. 12°02'57.5" S; Long. 077°09'21.6" W

2. Graficar con simbología Q-130.1; Carta N° 1

FUENTE: Dirección de Hidrografía y Navegación

059 Jun-22(T) PERÚ - ZONA CENTRO – BAHÍA CALLAO

Suprimir Temporalmente Sistema de Identificación Automática (AIS)

1. En coordenadas:

Lat. 12°02'57.9" S; Long. 077°09'17.9" W

2. Graficado con simbología S-17.1; Carta N° 1

FUENTE: Dirección de Hidrografía y Navegación

105 Set-22

PERÚ – ZONA CENTRO – BAHÍA CALLAO

Eliminar aviso temporal 039 May-22(T)

Suprimir temporalmente boya peligro aislado luz y características

1. En coordenadas:

Lat. 12°01'53.4" S; Long. 077°10'29.1" W

2. Graficado con simbología Q-130.4; Carta N° 1

Eliminar aviso temporal 058 Jun-22(T)

Graficar Temporalmente boya lateral estribor (Región B)

1. En coordenadas:

Lat. 12°02'57.5" S; Long. 077°09'21.6" W

3. Graficar con simbología Q-130.1; Carta N° 1

FUENTE: Dirección de Hidrografía y Navegación

107 Set-22(T) PERÚ – ZONA CENTRO – BAHÍA CALLAO
Graficar Temporalmente boya lateral estribor (Región B)

1. En coordenadas:
Lat. 12°02'57.3" S; Long. 077°09'22.6" W
2. Graficar con simbología Q-130.1; Carta N° 1



3. Agregar característica "FI.R.5s"
FUENTE: Dirección de Hidrografía y Navegación

117 Oct-22 PERÚ – ZONA CENTRO – CALLAO
Eliminar boya de peligro aislado, simbología, luz y característica

1. En coordenadas:
 - a) Lat. 12°02'36.0" S; Long. 077°09'52.8" W
2. Graficado con simbología Q-130.4; Carta N° 1

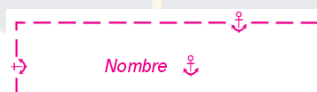


FUENTE: Dirección de Hidrografía y Navegación

138 Dic-22 PERÚ – ZONA CENTRO – CALLAO

Eliminar línea de fondeadero y texto

1. En coordenadas:
 - a) Lat. 12°03'06.0" S; Long. 077°09'25.0" W
 - b) Lat. 12°03'06.0" S; Long. 077°09'21.7" W
2. En coordenadas:
 - a) Lat. 12°03'06.0" S; Long. 077°09'21.7" W
 - b) Lat. 12°03'14.7" S; Long. 077°09'14.8" W
3. Eliminar texto: " PESQUERAS ARTESANALES DE 6.48 HASTA 13.30 AB"
4. Graficado con simbología N-12.3; Carta N° 1



FUENTE: Dirección de Hidrografía y Navegación

139 Dic-22 PERÚ – ZONA CENTRO – CALLAO

Recortar y añadir aviso gráfico adjunto del anexo

1. En coordenadas centro:

a) Lat. 12°03'08.9" S; Long. 077°09'07.2" W
vértices del aviso gráfico en la carta H-2236

1) Lat. 12°03'05.1" S; Long. 077°09'27.1" W

2) Lat. 12°02'51.4" S; Long. 077°09'15.7" W

3) Lat. 12°03'15.8" S; Long. 077°08'45.8" W

4) Lat. 12°03'20.8" S; Long. 077°08'49.9" W

5) Lat. 12°03'08.7" S; Long. 077°09'04.7" W

6) Lat. 12°03'17.5" S; Long. 077°09'11.9" W

2. En coordenadas centro:

a) Lat. 12°03'05.3" S; Long. 077°09'13.9" W
vértices del aviso gráfico en la carta H-2235

1) Lat. 12°03'15.5" S; Long. 077°09'33.5" W

2) Lat. 12°02'54.1" S; Long. 077°09'33.5" W

3) Lat. 12°02'49.8" S; Long. 077°09'14.4" W

4) Lat. 12°03'14.2" S; Long. 077°08'44.5" W

5) Lat. 12°03'20.8" S; Long. 077°08'49.9" W

6) Lat. 12°03'08.7" S; Long. 077°09'04.7" W

7) Lat. 12°03'16.4" S; Long. 077°09'11.1" W

3. En coordenadas centro:

a) Lat. 12°03'06.2" S; Long. 077°09'03.9" W
vértices del aviso gráfico en la carta H-2233

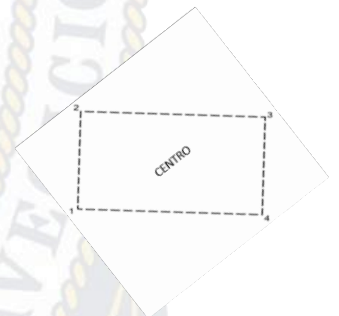
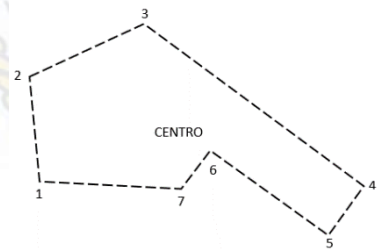
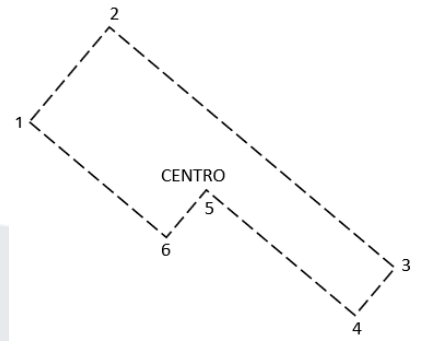
1) Lat. 12°03'34.1" S; Long. 077°10'04.1" W

2) Lat. 12°02'38.3" S; Long. 077°10'04.1" W

3) Lat. 12°02'38.3" S; Long. 077°08'03.8" W

4) Lat. 12°03'34.1" S; Long. 077°08'03.8" W

FUENTE: Dirección de Hidrografía y Navegación



140 Dic-22

PERÚ - ZONA CENTRO - CALLAO

Añadir marca de peligro aislado y simbología

1. En coordenadas:

a) Lat. 12°00'54.2" S; Long. 077°09'49.5" W

2. Graficado con simbología Q-130.4; Carta N° 1



FUENTE: Dirección de Hidrografía y Navegación

004 Ene-23

PERÚ – ZONA CENTRO – GRAN BAHIA DE LIMA

Eliminar texto

1. En coordenadas:

a) Lat. 12°04'14.7" S; Long. 077°12'44.09" W

9₁

FUENTE: Dirección de Hidrografía y Navegación

014 Mar-23

PERÚ – ZONA CENTRO – PUERTO CALLAO

Graficar área de Obstrucción

1. En coordenadas:

a) Lat. 12°03'50.0" S; Long. 077°09'23.0" W

b) Lat. 12°03'52.2" S; Long. 077°09'20.8" W

c) Lat. 12°03'52.6" S; Long. 077°09'21.2" W

d) Lat. 12°03'50.4" S; Long. 077°09'23.4" W

2. Graficar con simbología K-40; Carta N° 1

Obstr

FUENTE: Dirección de Hidrografía y Navegación

015 Mar-23

PERÚ – ZONA CENTRO – PUERTO CALLAO

Eliminar simbología de luz

1. En coordenadas:

Lat. 12°03'49.9" S; Long. 077°09'23.5" W

2. Graficado con simbología P-1; Carta N° 1



Eliminar texto

1. En coordenadas:

Lat. 12°03'48.5" S; Long. 077°09'20.9" W

a) Eliminar: Fl.R.2s3M

FUENTE: Dirección de Hidrografía y Navegación

023 Abr-23

PERÚ – ZONA CENTRO – BAHÍA CALLAO Y GRAN BAHÍA DE LIMA

Añadir naufragio peligroso en plano

1. En coordenadas:

a) Lat. 12°04'55.0" S; Long. 077°09'26.0" W

2. Graficar con simbología K-28; Carta N° 1



FUENTE: Dirección de Hidrografía y Navegación

028 Abr-23

PERÚ – ZONA CENTRO – PUERTO CALLAO

Eliminar toponimia

1. En coordenadas:

Lat. 12°03'52.2" S; Long. 077°09'22.9" W

Dice: Ru

FUENTE: Dirección de Hidrografía y Navegación

052 Jun-23

PERÚ – ZONA CENTRO – PUERTO CALLAO

Añadir naufragio peligroso

1. En coordenadas:

a) Lat. 12°02'29.0" S; Long. 077°09'32.0" W

Graficar con simbología K-28; Carta N° 1



FUENTE: Dirección de Hidrografía y Navegación

063 Jul-23(T)

PERÚ – ZONA CENTRO – BAHÍA CALLAO

Eliminar temporalmente boya cardinal oeste, simbología, luz y características

1. En coordenadas:

a) Lat. 12°04'25.6" S; Long. 077°11'09.7" W

Graficado con simbología Q-130.3; Carta N°. 1



FUENTE: Dirección de Hidrografía y Navegación

064 Jul-23(T)

PERÚ – ZONA CENTRO – BAHÍA CALLAO

Eliminar temporalmente boya de peligro aislado, simbología, luz y características

1. En coordenadas:

a) Lat. 12°03'28.4" S; Long. 077°11'11.7" W (H-2233)

2. En coordenadas:

b) Lat. 12°03'29.6" S; Long. 077°11'13.2" W (H-2235)

Graficado con simbología Q-130.4; Carta N°. 1



FUENTE: Dirección de Hidrografía y Navegación

065 Jul-23(T)

PERÚ – ZONA CENTRO – PUERTO CALLAO

Suprimir temporalmente Boya especial, simbología y característica

1. En coordenadas:

a) Lat. 12°02'56.4" S; Long. 077°09'30.1" W.

Graficado con simbología Q-130.6, Carta N° 1



075 Ago-23

PERÚ – ZONA CENTRO – BAHÍA CALLAO

Anular aviso temporal

1. Anular aviso temporal 064-23(T)

FUENTE: Dirección de Hidrografía y Navegación

106 Nov-23

PERÚ – ZONA CENTRO – BAHÍA CALLAO

Anular aviso Temporal

1. Aviso Temporal 063-23(T)

FUENTE: Dirección de Hidrografía y Navegación

005 Ene-24

PERÚ – ZONA CENTRO – BAHÍA CALLAO

Añadir naufragio peligroso

1. En coordenadas:

a) Lat. 12°01'15.9" S; Long. 077°11'30.3" W

2. Graficar con simbología K-28; Carta N°1



FUENTE: Dirección de Hidrografía y Navegación

011 Ene-24

PERÚ – ZONA CENTRO – BAHÍA CALLAO

Eliminar naufragio peligroso

1. En coordenadas:

a) Lat. 12°01'15.9" S; Long. 077°11'30.3" W

2. Graficado con simbología K-28; Carta N°1



FUENTE: Dirección de Hidrografía y Navegación

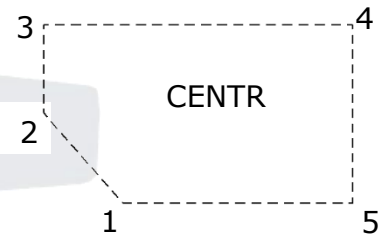
026 Mar-24 PERÚ – ZONA CENTRO – PUERTO CALLAO

Añadir Pelure adjunto

1. En coordenada centro:
 - a) Lat. 12°03'54.6" S; Long. 077°09'21.4" W

Vértices Pelure

- 1) Lat. 12° 04' 00.7" S; Long. 077° 09' 26.1" W
- 2) Lat. 12° 03' 54.5" S; Long. 077° 09' 31.2" W
- 3) Lat. 12° 03' 48.4" S; Long. 077° 09' 31.2" W
- 4) Lat. 12° 03' 48.4" S; Long. 077° 09' 11.5" W
- 5) Lat. 12° 04' 00.7" S; Long. 077° 09' 11.5" W



FUENTE: Dirección de Hidrografía y Navegación

041 Abr-24(T) PERÚ – ZONA CENTRO – PUERTO CALLAO

Eliminar temporalmente boya 3, simbología, luz y características

1. En coordenada:
 - a) Lat. 12°02'47.0" S; Long. 077°10'15.0" W
2. Graficado con simbología Q-3; Carta N°1



FUENTE: Dirección de Hidrografía y Navegación

085 Jul-24 PERÚ – ZONA CENTRO – BAHÍA CALLAO

Insertar simbología de luz y características

1. En coordenada:
 - a) Lat. 12°02'49.5" S Long. 077°09'57.4" W
2. Graficar con simbología P-1; Carta N°1
3. Características: FI (3)R 8s
4. Eliminar aviso temporal 040-22(T)



FUENTE: Dirección de Hidrografía y Navegación

086 Jul-24 PERÚ – ZONA CENTRO – BAHÍA CALLAO

Eliminar boya especial

1. En coordenada:
 - a) Lat. 12°02'56.4" S Long. 077°09'30.1" W
2. Graficado con simbología Q-130.6; Carta N°1



3. Eliminar temporal 065-23(T)

FUENTE: Dirección de Hidrografía y Navegación

094 Ago-24 PERÚ – ZONA CENTRO – PUERTO CALLAO

Eliminar boya especial

1. En coordenada:

a) Lat. $12^{\circ}02'55.0''$ S; Long. $077^{\circ}09'37.5''$ W

2. Graficado con simbología Q-20, Carta N°1



3. Eliminar aviso temporal 020-22 (T)

FUENTE: Dirección de Hidrografía y Navegación

095 Ago-24 PERÚ – ZONA CENTRO – PUERTO CALLAO

Insertar naufragio peligroso

1. En coordenada:

a) Lat. $12^{\circ}04'07.3''$ S; Long. $077^{\circ}15'07.3''$ W

2. Graficar con simbología K-28; Carta N°1



FUENTE: Dirección de Hidrografía y Navegación

096 Ago-24 PERÚ – ZONA CENTRO – PUERTO CALLAO

Mover boya de peligro aislado

1. En coordenada:

Desde: Lat. $12^{\circ}04'18.3''$ S; Long. $077^{\circ}11'57.0''$ W

Hasta: Lat. $12^{\circ}04'16.2''$ S; Long. $077^{\circ}11'57.7''$ W

2. Graficar con simbología Q-4; Carta N°1



FUENTE: Dirección de Hidrografía y Navegación

112 Set/24 PERÚ – ZONA CENTRO – PUERTO CALLAO

Insertar sistema de identificación automática AIS

1. En coordenadas:

a) Lat. $12^{\circ}00'36.9''$ S; Long. $077^{\circ}10'52.4''$ W

b) Lat. $12^{\circ}01'46.8''$ S; Long. $077^{\circ}10'01.0''$ W

c) Lat. $12^{\circ}01'53.4''$ S; Long. $077^{\circ}10'29.1''$ W

d) Lat. $12^{\circ}02'22.2''$ S; Long. $077^{\circ}09'51.2''$ W

e) Lat. $12^{\circ}02'23.4''$ S; Long. $077^{\circ}08'51.8''$ W

- f) Lat. 12°02'28.0" S; Long. 077°10'14.6" W
- g) Lat. 12°03'29.9" S; Long. 077°11'14.6" W
- h) Lat. 12°04'18.1" S; Long. 077°11'57.0" W

2. Graficar con simbología S-17.1; Carta N°1



FUENTE: Dirección de Hidrografía y Navegación

128 Oct/24 PERÚ – ZONA CENTRO – PUERTO CALLAO

Eliminar sistema de identificación automática AIS

1. En coordenadas:

- a) Lat. 12°00'36.9" S; Long. 077°10'52.4" W
- b) Lat. 12°01'46.8" S; Long. 077°10'01.0" W
- c) Lat. 12°01'53.4" S; Long. 077°10'29.1" W
- d) Lat. 12°02'22.2" S; Long. 077°09'51.2" W
- e) Lat. 12°02'23.4" S; Long. 077°08'51.8" W
- f) Lat. 12°02'28.0" S; Long. 077°10'14.6" W
- g) Lat. 12°03'29.9" S; Long. 077°11'14.6" W
- h) Lat. 12°04'18.1" S; Long. 077°11'57.0" W

2. Graficado con simbología S-17.1; Carta N°1



FUENTE: Dirección de Hidrografía y Navegación

129 Oct/24 PERÚ – ZONA CENTRO – PUERTO CALLAO

Insertar luz secundaria y característica

1. En coordenadas:

- a) Lat. 12°00'00.0" S; Long. 077°08'21.6" W

2. Característica: F.R3M

3. Graficado con simbología P-1; Carta N°1



FUENTE: Dirección de Hidrografía y Navegación

130 Oct/24 PERÚ – ZONA CENTRO – RADA INTERIOR DEL PUERTO CALLAO

Modificar Muelle

1. Eliminar: cabezo de muelle

- a) Lat. 12°02'20.2" S; Long. 077°08'33.6" W
- b) Lat. 12°02'20.5" S; Long. 077°08'33.5" W

2. Insertar: ampliación de muelle

a) Lat. 12°02'20.8" S; Long. 077°08'34.1" W

b) Lat. 12°02'20.5" S; Long. 077°08'34.2" W

FUENTE: Dirección de Hidrografía y Navegación

131 Oct-24 PERÚ – ZONA CENTRO – RADA INTERIOR DEL PUERTO CALLAO
Mover farolete y características

1. En coordenada:

Desde: Lat. 12°02'20.3" S; Long. 077°08'33.4" W

Hasta: Lat. 12°02'20.6" S; Long. 077°08'34.1" W

2. Característica: F.R3M

3. Graficar con simbología P.1; Carta N°1



FUENTE: Dirección de Hidrografía y Navegación

176 Dic-24 PERÚ – ZONA CENTRO – BAHÍA CALLAO

Eliminar boya lateral estribor (región B)

1. En coordenadas:

a) Lat. 12°02'57.3" S; Long. 077°09'22.6" W

2. Graficado con simbología Q-130.1; Carta N°1



3. Eliminar aviso temporal -Aviso 107(T)/22

FUENTE: Dirección de Hidrografía y Navegación

023 Feb-25 PERÚ – ZONA CENTRO – PUERTO CALLAO
Insertar boya especial y características "FI(3)Am3s"

1. En coordenada:

a. Lat. 12°02'55.0" S; Long. 077°09'37.5" W

2. Graficar con simbología Q-130.6; Carta N°1



FUENTE: Autoridad Portuaria Nacional

024 Feb-25 PERÚ – ZONA CENTRO – PUERTO CALLAO
Insertar pelure y nota en carta

1. En coordenadas:

a. Lat. 12°03'17.1" S; Long. 077°09'22.8" W

- b. Lat. 12°03'14.7" S; Long. 077°09'33.6" W
- c. Lat. 12°02'52.6" S; Long. 077°09'33.6" W
- d. Lat. 12°02'46.2" S; Long. 077°09'28.9" W
- e. Lat. 12°02'46.2" S; Long. 077°09'16.9" W
- f. Lat. 12°02'59.1" S; Long. 077°09'03.2" W
- g. Lat. 12°03'17.1" S; Long. 077°09'03.2" W

Punto centro de nota:

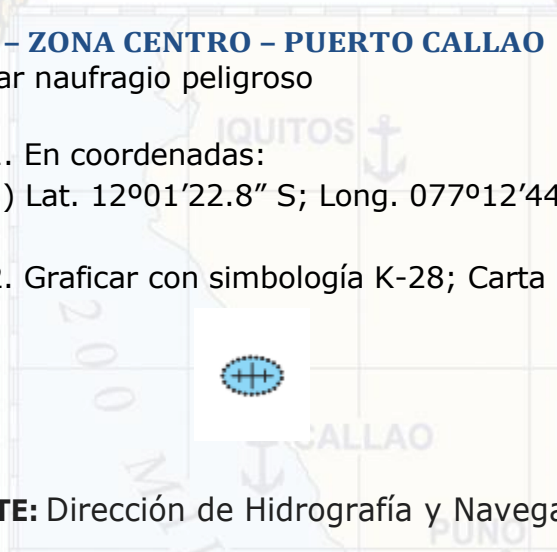
- a. Lat. 12°01'45.0" S; Long. 077°07'21.0" W

FUENTE: Dirección de Hidrografía y Navegación

040 MAR 25 PERÚ – ZONA CENTRO – PUERTO CALLAO

Insertar naufragio peligroso

1. En coordenadas:
 - a) Lat. 12°01'22.8" S; Long. 077°12'44.3" W
2. Graficar con simbología K-28; Carta N°1



FUENTE: Dirección de Hidrografía y Navegación

065 May-25 PERÚ – ZONA CENTRO – PUERTO CALLAO

Reemplazar toponimia

1. En coordenadas:
 - a. Lat. 12°00'08.0" S; Long. 077°08'53.6" W
 DONDE DICE: 4.4
 DEBE DECIR: 3.3
 - b. Lat. 12°0'4.4" S; Long. 077°08'49.8" W
 DONDE DICE: 5
 DEBE DECIR: 2.8

FUENTE: Dirección de Hidrografía y Navegación

066 May-25 PERÚ – ZONA CENTRO – PUERTO CALLAO

Eliminar fondeadero y toponimia

1. Embarcaciones pesqueras artesanales desde 6.48 hasta 13.30 AB
2. Embarcaciones pesqueras artesanales hasta 6.48 AB
3. Embarcaciones fleteras y remolcadores
4. Embarcaciones de paseo
5. Buques mercantes
6. Naves pesqueras extracción y factorías mayores (257.45 hasta 1000 AB)
7. Embarcaciones pesqueras mayores de 6.48 hasta 257.54 AB

8. Embarcaciones de bahía (chatas, remolcadores y lanchones)
9. Naves mercantes inoperativas
10. Naves propulsadas con energía nuclear y convencionales que tengan material nuclear radioactivo
11. Buques tanques (petroleros y gaseros)
12. Seguridad aislamiento y cuarentena
13. Abastecimiento de combustible naves y chatas
14. Espera de practico

Graficado con simbología N-12.3; T-1.1 Carta N°1



FUENTE: Dirección General de Capitanías y Guardacostas

067 May-25

PERÚ - ZONA CENTRO - PUERTO CALLAO

Insertar fondeadero y toponimia

1. EMBARCACIONES PESQUERAS ARTESANALES

En coordenadas:

- a. Lat. 12°03'31.5" S; Long. 077°09'14.8" W
- b. Lat. 12°03'28.6" S; Long. 077°09'10.9" W
- c. Lat. 12°03'31.0" S; Long. 077°09'08.0" W
- d. Lat. 12°03'35.0" S; Long. 077°09'13.4" W

2. EMBARCACIONES PESQUERAS ARTESANALES DESDE 06.48 HASTA 13.30 AB

En coordenadas:

- a. Lat. 12°03'17.2" S; Long. 077°09'20.7" W
- b. Lat. 12°03'17.3" S; Long. 077°09'13.2" W
- c. Lat. 12°03'20.4" S; Long. 077°09'11.2" W
- d. Lat. 12°03'20.4" S; Long. 077°09'19.5" W

3. EMBARCACIONES PESQUERAS ARTESANALES HASTA 06.48 AB

En coordenadas:

- a. Lat. 12°03'20.4" S; Long. 077°09'19.5" W
- b. Lat. 12°03'20.4" S; Long. 077°09'11.2" W
- c. Lat. 12°03'23.6" S; Long. 077°09'09.2" W
- d. Lat. 12°03'23.7" S; Long. 077°09'18.2" W

4. EMBARCACIONES FLETERAS Y REMOLCADORES

En coordenadas:

- a. Lat. 12°03'23.7" S; Long. 077°09'18.2" W
- b. Lat. 12°03'23.6" S; Long. 077°09'09.2" W
- c. Lat. 12°03'26.6" S; Long. 077°09'07.2" W
- d. Lat. 12°03'26.6" S; Long. 077°09'17.1" W

5. EMBARCACIONES DE PASEO TURÍSTICO

En coordenadas:

- a. Lat. 12°03'26.6" S; Long. 077°09'17.1" W
- b. Lat. 12°03'26.6" S; Long. 077°09'07.2" W
- c. Lat. 12°03'30.1" S; Long. 077°09'05.0" W
- d. Lat. 12°03'31.0" S; Long. 077°09'08.0" W
- e. Lat. 12°03'28.6" S; Long. 077°09'10.9" W
- f. Lat. 12°03'31.5" S; Long. 077°09'14.8" W
- g. Lat. 12°03'31.9" S; Long. 077°09'15.0" W

6. BUQUES MERCANTES

En coordenadas:

- a. Lat. 11°59'03.8" S; Long. 077°13'59.6" W
- b. Lat. 11°59'17.5" S; Long. 077°12'37.2" W
- c. Lat. 12°00'33.2" S; Long. 077°12'49.5" W
- d. Lat. 12°00'21.2" S; Long. 077°14'08.8" W

7. NAVES DE ACTIVIDAD PESQUERA DE EXTRACCIÓN Y FACTORÍA MAYORES DE 257.48 HASTA 1000 DE AB

En coordenadas:

- a. Lat. 12°00'54.8" S; Long. 077°11'40.9" W
- b. Lat. 12°01'11.8" S; Long. 077°09'58.3" W
- c. Lat. 12°01'34.9" S; Long. 077°10'02.9" W
- d. Lat. 12°01'16.2" S; Long. 077°11'46.4" W

8. EMBARCACIONES PESQUERAS MAYORES DE 6.48 HASTA 257.45 DE AB

En coordenadas:

- a. Lat. 12°01'12.0" S; Long. 077°09'56.5" W
- b. Lat. 12°01'16.9" S; Long. 077°09'31.5" W
- c. Lat. 12°01'39.9" S; Long. 077°09'36.8" W
- d. Lat. 12°01'35.1" S; Long. 077°10'02.1" W

9. EMBARCACIONES DE BAHÍA (CHATAS-REMOLCADORES-LANCHONES)

En coordenadas:

- a. Lat. 12°00'47.0" S; Long. 077°09'28.9" W
- b. Lat. 12°00'52.6" S; Long. 077°09'06.7" W
- c. Lat. 12°01'09.2" S; Long. 077°09'10.8" W
- d. Lat. 12°01'03.6" S; Long. 077°09'32.5" W

10. NAVES MERCANTES INOPERATIVOS

En coordenadas:

- a. Lat. 12°00'09.6" S; Long. 077°10'20.1" W
- b. Lat. 12°00'20.9" S; Long. 077°09'28.7" W
- c. Lat. 12°00'48.9" S; Long. 077°09'33.9" W
- d. Lat. 12°00'38.2" S; Long. 077°10'23.8" W

11. NAVES PROPULSADAS CON ENERGÍA NUCLEAR Y

CONVENCIONALES QUE TENGAN MATERIAL NUCLEAR O RADIOACTIVO

En coordenadas:

- a. Lat. 11°58'33.6" S; Long. 077°11'08.2" W
- b. Lat. 11°58'30.8" S; Long. 077°10'15.7" W
- c. Lat. 11°59'05.1" S; Long. 077°10'15.1" W
- d. Lat. 11°59'06.0" S; Long. 077°11'06.4" W

12. BUQUES TANQUES

En coordenadas:

- a. Lat. 11°59'27.0" S; Long. 077°11'58.7" W
- b. Lat. 11°59'43.1" S; Long. 077°10'21.9" W
- c. Lat. 12°00'10.7" S; Long. 077°10'29.6" W
- d. Lat. 11°59'54.9" S; Long. 077°12'02.8" W

13. ESPERA DE PRÁCTICOS

En coordenadas:

- a. Lat. 12°02'42.7" S; Long. 077°11'52.8" W
- b. Lat. 12°02'47.8" S; Long. 077°11'25.1" W
- c. Lat. 12°02'58.8" S; Long. 077°11'26.9" W
- d. Lat. 12°02'53.4" S; Long. 077°11'55.3" W

14. ZONA DE SEGURIDAD, AISLAMIENTO Y CUARENTENA

En coordenadas:

- a. Lat. 11°58'36.2" S; Long. 077°12'39.6" W
- b. Lat. 11°58'33.3" S; Long. 077°11'35.8" W
- c. Lat. 11°59'06.8" S; Long. 077°11'34.5" W
- d. Lat. 11°59'08.9" S; Long. 077°12'34.9" W

15. ZONA DE OPERACIÓN EN BAHÍA PARA ABASTECIMIENTO DE COMBUSTIBLE HACIA TANQUES DE CONSUMO Y ALIJES DE NAVES Y CHATAS

En coordenadas:

- a. Lat. 12°00'25.9" S; Long. 077°13'47.0" W
- b. Lat. 12°00'47.4" S; Long. 077°11'40.4" W
- c. Lat. 12°01'15.9" S; Long. 077°11'47.8" W
- d. Lat. 12°00'53.4" S; Long. 077°13'49.0" W

Graficado con simbología N-12.3; T-1.1 Carta N°1



FUENTE: Dirección General de Capitanías y Guardacostas

075 Jun-25

PERÚ – ZONA CENTRO – BAHÍA CALLAO

Insertar naufragio peligroso

1. En coordenada:

a. Lat. 12°01'40.6" S; Long. 077°12'43.6" W

2. Graficar con simbología K-28; Carta N°1



FUENTE: Dirección de Hidrografía y Navegación

105 Ago-25

PERÚ – ZONA CENTRO – BAHÍA CALLAO

Insertar Tuberías submarinas

1. En coordenadas:

a) Inicio: Lat. 11°59'49.7" S; Long. 077°08'13.3" W
Final: Lat. 11°59'47.9" S; Long. 077°08'30.5" W

b) Inicio: Lat. 11°59'49.8" S; Long. 077°08'13.6" W
Final: Lat. 11°59'49.3" S; Long. 077°08'28.2" W

c) Inicio: Lat. 11°59'50.2" S; Long. 077°08'11.4" W
Quiebre 1 : Lat. 11°59'50.1" S; Long. 077°08'14.5" W
Quiebre 2 : Lat. 11°59'49.1" S; Long. 077°08'23.9" W
Quiebre 3 : Lat. 11°59'47.7" S; Long. 077°08'27.4" W
Quiebre 4 : Lat. 11°59'47.5" S; Long. 077°08'29.6" W
Final: Lat. 11°59'49.3" S; Long. 077°08'41.1" W

d) Inicio: Lat. 11°59'51.7" S; Long. 077°08'11.3" W
Final: Lat. 11°59'50.5" S; Long. 077°08'22.2" W

2. Graficar con simbología L-40.1; Carta N°1



FUENTE: Dirección General de Capitanías y Guardacostas

106 Ago-25

PERÚ – ZONA CENTRO – BAHIA CALLAO

Insertar chata

1. En coordenada:

a. Lat. 11°59'49.3" S; Long. 077°08'28.5" W

2. Graficar con simbología P-a; Carta N°1



FUENTE: Dirección General de Capitanías y Guardacostas

107 Ago-25(T)

PERÚ – ZONA CENTRO – BAHIA CALLAO

Eliminar temporalmente luz y características

1. En coordenada:

a) Lat. 12°02'40.0" S; Long. 077°10'14.5" W

2. Graficado con simbología P-1.2; Carta N°1



FUENTE: Dirección de Hidrografía y Navegación

157 Oct-25(T) PERÚ – ZONA CENTRO – BAHÍA CALLAO

Insertar temporalmente área fondo sucio

1. En coordenadas:

- a) Lat. 12°00'54.7" S; Long. 077°11'50.4" W
- b) Lat. 12°01'00.9" S; Long. 077°11'44.3" W
- c) Lat. 12°01'11.3" S; Long. 077°11'39.5" W
- d) Lat. 12°01'14.4" S; Long. 077°11'43.0" W
- e) Lat. 12°01'13.4" S; Long. 077°11'51.6" W
- f) Lat. 12°01'07.7" S; Long. 077°11'53.6" W
- g) Lat. 12°01'01.2" S; Long. 077°11'47.9" W
- h) Lat. 12°00'56.0" S; Long. 077°11'52.1" W

Insertar temporalmente texto: "FONDO SUCIO (CONTENEDORES HUNDIDOS)"

2. En coordenada

- a) Lat. 12°01'05.7" S; Long. 077°11'48.1" W

Insertar temporalmente Naufragio peligroso

3. En coordenada

- a) Lat. 12°01'12.3" S; Long. 077°11'44.2" W (34.1m)

4. Graficar con simbologías K-31.2/ K-26; Carta N°1



FUENTE: Dirección de Hidrografía y Navegación

158 Oct-25 PERÚ – ZONA CENTRO – BAHÍA CALLAO

Eliminar aviso temporal: 107(T)/25

FUENTE: Dirección de Hidrografía y Navegación

159 Oct-25 (T) PERÚ – ZONA CENTRO – BAHIA CALLAO

Eliminar temporalmente simbologías de luz y característica

1. En coordenadas:

- a) Lat. 12°02'58.0" S; Long. 077°09'21.0" W
- b) Lat. 12°02'49.5" S; Long. 077°09'57.4" W

2. Graficado con simbología P-1.2; Carta N°1



FUENTE: Dirección de Hidrografía y Navegación

178 Nov-25 PERÚ – ZONA CENTRO – BAHÍA CALLAO

Eliminar aviso temporal

1. Eliminar aviso 159(T)/25 ítem "b"

FUENTE: Dirección de Hidrografía y Navegación

Eliminar fondeadero y Toponimia

1. EMBARCACIONES PESQUERAS ARTESANALES DESDE 06.48 HASTA 13.30 AB

En coordenadas:

- a. Lat. 12°03'17.2" S; Long. 077°09'20.7" W
- b. Lat. 12°03'17.3" S; Long. 077°09'13.2" W
- c. Lat. 12°03'20.4" S; Long. 077°09'11.2" W
- d. Lat. 12°03'20.4" S; Long. 077°09'19.5" W

2. EMBARCACIONES PESQUERAS ARTESANALES HASTA 06.48 AB

En coordenadas:

- a. Lat. 12°03'20.4" S; Long. 077°09'19.5" W
- b. Lat. 12°03'20.4" S; Long. 077°09'11.2" W
- c. Lat. 12°03'23.6" S; Long. 077°09'09.2" W
- d. Lat. 12°03'23.7" S; Long. 077°09'18.2" W

3. EMBARCACIONES FLETERAS Y REMOLCADORES

En coordenadas:

- a. Lat. 12°03'23.7" S; Long. 077°09'18.2" W
- b. Lat. 12°03'23.6" S; Long. 077°09'09.2" W
- c. Lat. 12°03'26.6" S; Long. 077°09'07.2" W
- d. Lat. 12°03'26.6" S; Long. 077°09'17.1" W

4. EMBARCACIONES DE PASEO TURÍSTICO

En coordenadas:

- a. Lat. 12°03'26.6" S; Long. 077°09'17.1" W
- b. Lat. 12°03'26.6" S; Long. 077°09'07.2" W
- c. Lat. 12°03'30.1" S; Long. 077°09'05.0" W
- d. Lat. 12°03'31.0" S; Long. 077°09'08.0" W
- e. Lat. 12°03'28.6" S; Long. 077°09'10.9" W
- f. Lat. 12°03'31.5" S; Long. 077°09'14.8" W
- g. Lat. 12°03'31.9" S; Long. 077°09'15.0" W

5. EMBARCACIONES DE BAHÍA (CHATAS-REMOLCADORES-LANCHONES)

En coordenadas:

- a. Lat. 12°00'47.0" S; Long. 077°09'28.9" W
- b. Lat. 12°00'52.6" S; Long. 077°09'06.7" W
- c. Lat. 12°01'09.2" S; Long. 077°09'10.8" W
- d. Lat. 12°01'03.6" S; Long. 077°09'32.5" W

6. NAVES PROPULSADAS CON ENERGÍA NUCLEAR Y CONVENCIONALES QUE TENGAN MATERIAL NUCLEAR O RADIOACTIVO

En coordenadas:

- a. Lat. 11°58'33.6" S; Long. 077°11'08.2" W
- b. Lat. 11°58'30.8" S; Long. 077°10'15.7" W
- c. Lat. 11°59'05.1" S; Long. 077°10'15.1" W

d. Lat. 11°59'06.0" S; Long. 077°11'06.4" W

Graficado con simbología N-12.3 Carta N°1



FUENTE: Dirección General de Capitanías y Guardacostas

180 Nov-25

PERÚ – ZONA CENTRO – BAHÍA CALLAO

Insertar fondeadero y toponimia

1. EMBARCACIONES PESQUERAS ARTESANALES DESDE 06.48 HASTA 13.30 AB

En coordenadas:

- a. Lat. 12°03'25.3" S; Long. 077°09'17.6" W
- b. Lat. 12°03'21.5" S; Long. 077°09'19.0" W
- c. Lat. 12°03'24.0" S; Long. 077°09'15.9" W

2. EMBARCACIONES PESQUERAS ARTESANALES HASTA 06.48 AB

En coordenadas:

- a. Lat. 12°03'27.7" S; Long. 077°09'16.6" W
- b. Lat. 12°03'25.3" S; Long. 077°09'17.6" W
- c. Lat. 12°03'24.0" S; Long. 077°09'15.9" W
- d. Lat. 12°03'25.8" S; Long. 077°09'13.8" W

3. EMBARCACIONES FLETERAS Y REMOLCADORES

En coordenadas:

- a. Lat. 12°03'30.0" S; Long. 077°09'15.8" W
- b. Lat. 12°03'27.7" S; Long. 077°09'16.6" W
- c. Lat. 12°03'25.8" S; Long. 077°09'13.8" W
- d. Lat. 12°03'27.2" S; Long. 077°09'12.0" W

4. EMBARCACIONES DE PASEO TURÍSTICO

En coordenadas:

- a. Lat. 12°03'31.6" S; Long. 077°09'15.1" W
- b. Lat. 12°03'29.9" S; Long. 077°09'15.8" W
- c. Lat. 12°03'27.2" S; Long. 077°09'12.0" W
- d. Lat. 12°03'28.4" S; Long. 077°09'10.6" W

5. EMBARCACIONES DE BAHÍA (CHATAS-REMOLCADORES-LANCHONES)

En coordenadas:

- a. Lat. 12°00'47.0" S; Long. 077°09'28.9" W
- b. Lat. 12°00'52.1" S; Long. 077°09'08.8" W
- c. Lat. 12°01'09.1" S; Long. 077°09'11.2" W
- d. Lat. 12°01'03.6" S; Long. 077°09'32.5" W

5. NAVES PROPULSADAS CON ENERGÍA NUCLEAR Y CONVENCIONALES QUE TENGAN MATERIAL NUCLEAR O RADIOACTIVO

En coordenadas:

- a. Lat. 11°58'29.5" S; Long. 077°12'29.6" W
- b. Lat. 11°57'59.8" S; Long. 077°12'40.8" W
- c. Lat. 11°57'53.6" S; Long. 077°11'43.9" W
- d. Lat. 11°58'25.5" S; Long. 077°11'36.8" W

Graficar con simbología N-12.3 Carta N°1



FUENTE: Dirección General de Capitanías y Guardacostas

209 Dic-25

PERÚ – ZONA CENTRO – PLAYA OQUENDO

Insertar naufragio peligroso

1. En coordenada:
 - a. Lat. 11°59'16.8" S; Long. 077°08'46.2" W
2. Graficar con simbología K-28; Carta N°1



FUENTE: Dirección de Hidrografía y Navegación

210 Dic-25

PERÚ – ZONA CENTRO – PLAYA TABOADA

1. Insertar Tuberías submarinas

- 1.1 En coordenadas:
 - a) Inicio: Lat. 11°59'58.0" S; Long. 077°08'06.9" W
Final: Lat. 11°59'56.1" S; Long. 077°08'46.3" W
 - b) Inicio: Lat. 11°59'57.9" S; Long. 077°08'06.9" W
Final: Lat. 11°59'53.2" S; Long. 077°08'34.8" W
 - c) Inicio: Lat. 11°59'57.0" S; Long. 077°08'06.8" W
Final: Lat. 11°59'53.7" S; Long. 077°08'44.8" W
 - d) Inicio: Lat. 11°59'57.8" S; Long. 077°08'06.9" W
Quiebre: Lat. 11°59'49.4" S; Long. 077°09'30.4" W
Final: Lat. 11°59'37.8" S; Long. 077°09'47.8" W

1.2 Graficar con simbología L-41.1; Carta N°1



2. Insertar chatas

- 2.1 En coordenadas
 - a. Lat. 11°59'55.9" S; Long. 077°08'46.9" W
 - b. Lat. 11°59'52.9" S; Long. 077°08'35.8" W

2.2 Graficar con simbología Pa; Carta N° 1



FUENTE: Dirección General de Capitanías y Guardacostas

014 Ene-26(T) PERÚ – ZONA CENTRO – BAHÍA CALLAO

Eliminar temporalmente zona especialmente sensible PSSA y toponimia

1.- En coordenadas:

- a) Lat. 12°02'55.6" S, Long. 077°09'26.8" W
- b) Lat. 12°03'20.1" S, Long. 077°09'04.8" W
- c) Lat. 12°03'21.4" S, Long. 077°09'04.2" W
- d) Lat. 12°03'23.1" S, Long. 077°09'02.1" W
- e) Lat. 12°03'22.9" S, Long. 077°09'00.9" W
- f) Lat. 12°03'26.6" S, Long. 077°08'56.3" W
- g) Lat. 12°03'27.6" S, Long. 077°08'55.9" W
- h) Lat. 12°03'31.9" S, Long. 077°09'01.9" W
- i) Lat. 12°03'30.1" S, Long. 077°09'05.1" W

2.- Graficado con simbología N-22; Carta N° 1



FUENTE: Dirección de Hidrografía y Navegación

028 Feb-26 PERÚ – ZONA CENTRO – BAHIA CALLAO

- 1. Eliminar aviso temporal 159(T)/25
- 2. Eliminar simbología de luz y característica

En coordenada:

- a) Lat. 12°02'58.0" S; Long. 077°09'21.0" W

3. Graficado con simbología P-1.2; Carta N°1



FUENTE: Dirección de Hidrografía y Navegación

029 Feb-26 PERÚ – ZONA CENTRO – PUERTO CALLAO

- 1. Eliminar aviso temporal 041-24(T)
- 2. Eliminar boya 3, simbología, luz y características

En coordenada:

- a) Lat. 12°02'47.0" S; Long. 077°10'15.0" W

3. Graficado con simbología Q-3; Carta N°1



FUENTE: Dirección de Hidrografía y Navegación

038 Mar-26 PERÚ – ZONA CENTRO – BAHÍA CALLAO

Insertar naufragio peligroso

1. En coordenada:

- Lat. 11° 59' 25.1" S; Long. 077° 12' 13.7" W

2. Graficar con simbología K-28; Carta N°1



FUENTE: Dirección de Hidrografía y Navegación.