



**CORRECCIONES A LA CARTA NÁUTICA  
BAHÍA PARACAS  
HIDRONAV-2263**

**Escala: 20,000**

**5ta. Edición Diciembre 2011 Rev. 30/06/22**

**090 Ago-22 PERÚ – IMPRESIÓN DE NUEVA EDICIÓN CARTA NÁUTICA**

**Código** : HIDRONAV- 2263

**Título** : BAHÍA PARACAS

**Límites** : Lat. 13°41'00" S; Long. 076°12'18" W  
Lat. 13°52'00" S; Long. 076°19'36" W

**Escala** : 1: 20,000

**Edición** : 5ta. Ed. dic. 2011 Rev. 30/06/2022

**Nota** : Esta nueva edición anula y reemplaza a la Carta Náutica HIDRONAV-2263, 5ta. Ed. Dic. 2011

**FUENTE:** Dirección de Hidrografía y Navegación

**010 Feb-23 PERÚ – ZONA CENTRO – BAHIA PARACAS**

**Recortar y añadir aviso gráfico adjunto del anexo**

1. En coordenadas centro de la Carta:

a) Lat. 13°48'07.3" S; Long. 076°17'28.7" W

vértices del aviso gráfico

1) Lat. 13°48'26.3" S; Long. 076°17'49.9" W

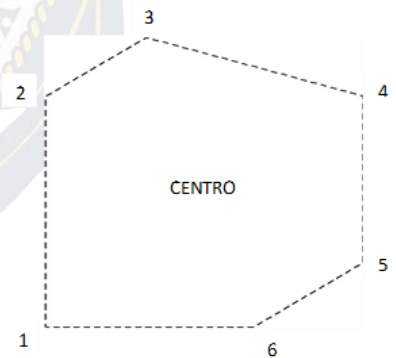
2) Lat. 13°47'55.9" S; Long. 076°17'49.9" W

3) Lat. 13°47'48.3" S; Long. 076°17'36.5" W

4) Lat. 13°47'55.9" S; Long. 076°17'07.5" W

5) Lat. 13°48'17.8" S; Long. 076°17'07.5" W

6) Lat. 13°48'26.3" S; Long. 076°17'22.2" W



2. En coordenadas centro del Plano:

b) Lat. 13°48'08.2" S; Long. 076°17'28.8" W

vértices del aviso gráfico

1) Lat. 13°48'23.2" S; Long. 076°17'37.1" W

2) Lat. 13°48'02.8" S; Long. 076°17'35.3" W

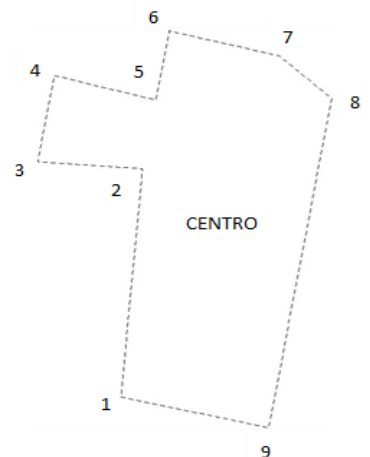
3) Lat. 13°48'02.2" S; Long. 076°17'44.1" W

4) Lat. 13°47'54.5" S; Long. 076°17'42.7" W

5) Lat. 13°47'56.6" S; Long. 076°17'34.2" W

6) Lat. 13°47'50.5" S; Long. 076°17'33.1" W

7) Lat. 13°47'52.7" S; Long. 076°17'23.7" W



8) Lat. 13°47'56.5" S; Long. 076°17'19.3" W

9) Lat. 13°48'25.9" S; Long. 076°17'24.6" W

**FUENTE:** Dirección de Hidrografía y Navegación

**053 Jun-23(T) PERÚ – ZONA CENTRO – PUERTO PISCO**

Eliminar temporalmente boya de tráfico marítimo, simbología, luz y características

En coordenadas:

a) Lat. 13°41'40.3" S; Long. 076°18'04.3" W

Graficado con simbología Q-130.5 (H-226); Carta N° 1



Graficado con simbología Q-23 (H-2262, H-2263); Carta N° 1



**FUENTE:** Dirección de Hidrografía y Navegación

**081 Set-23**

**PERÚ – ZONA CENTRO – PUERTO PISCO**

Anular aviso temporal

1. Anular aviso temporal 053-23(T)

**FUENTE:** Dirección de Hidrografía y Navegación

**107-23 PERÚ – ZONA CENTRO – PISCO**

Graficar Antena

1.- En coordenada:

a) Lat. 13°43'04.0" S; Long. 076°12'59.0" W

2.- Graficar con simbología E-28; Carta N° 1



**FUENTE:** Dirección de Hidrografía y Navegación

**108 Nov-23 PERÚ – ZONA CENTRO – PARACAS**

Eliminar chatas

1. En coordenadas:

- a) Lat. 13°46'50.0" S; Long. 076°14'40.0" W
- b) Lat. 13°47'00.0" S; Long. 076°15'03.0" W
- c) Lat. 13°47'37.0" S; Long. 076°15'06.5" W
- d) Lat. 13°47'38.5" S; Long. 076°15'03.7" W

2. Graficado con simbología Pa; Carta N° 1



FUENTE: Dirección de Hidrografía y Navegación

**109 Nov-23 PERÚ – ZONA CENTRO – PARACAS**

Eliminar muelle

1. En coordenadas:

Inicio: Lat. 13°49'39.5" S; Long. 076°14'53.4" W  
Final: Lat. 13°49'40.2" S; Long. 076°14'54.3" W

2. Graficado con simbología F-14; Carta N° 1



FUENTE: Dirección de Hidrografía y Navegación

**110 Nov-23 PERÚ – ZONA CENTRO – PARACAS**

Eliminar texto Ru

1. En coordenadas:

- a) Lat. 13°49'40.0" S; Long. 076°14'55.4" W
- b) Lat. 13°49'43.4" S; Long. 076°14'54.0" W

FUENTE: Dirección de Hidrografía y Navegación

**111 Nov-23 PERÚ – ZONA CENTRO – PUERTO GENERAL SAN MARTÍN**

Eliminar Antenas en carta y plano

1. En coordenadas:

- a) Lat. 13°48'02.0" S; Long. 076°17'33.8" W
- b) Lat. 13°48'09.0" S; Long. 076°17'32.5" W

Graficar Antenas en carta y plano

1. En coordenadas:

- a) Lat. 13°47'59.0" S; Long. 076°17'29.0" W

b) Lat. 13°48'14.0" S; Long. 076°17'36.0" W

2. Graficar con simbología E-28; Carta N°. 1



FUENTE: Dirección de Hidrografía y Navegación

114 Set-24

**PERÚ - ZONA CENTRO - BAHÍA PARACAS**

Insertar sondajes

1. En coordenada central:

a) Lat. 13°43'37.2" S; Long. 076°17'14.6" W

b) Sondaje a representar:

10.2

2. En coordenada central:

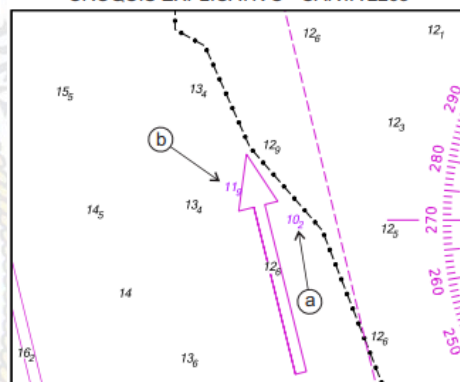
a) Lat. 13°43'33.3" S; Long. 076°17'22.3" W

b) Sondaje a representar:

11.9

3. Revisar croquis explicativo Adjunto:

CROQUIS EXPLICATIVO - CARTA 2263



FUENTE: Dirección de Hidrografía y Navegación

177 Dic/24

**PERÚ - ZONA CENTRO - BAHÍA PARACAS**

Insertar área de acuicultura

1. En coordenadas:

a) Lat. 13°47'12.9" S; Long. 076°15'08.3" W

b) Lat. 13°47'18.5" S; Long. 076°14'58.7" W

c) Lat. 13°47'34.4" S; Long. 076°15'05.4" W

d) Lat. 13°47'31.1" S; Long. 076°15'15.4" W

2. Graficar con simbología L-4; Carta N°1



3. Insertar texto en vertical: **ÁREA DE ACUICULTURA**

4. En coordenada central:

a) 13°47'24.6" S; Long. 076°15'07.2" W

FUENTE: Dirección de Hidrografía y Navegación

**134 Set-25 PERÚ – ZONA CENTRO – PUERTO PISCO**

1. Mover antena y características  
Desde: Lat. 13°42'42.0" S; Long. 076°12'58.0" W  
Hasta: Lat. 13°42'38.3" S; Long. 076°12'59.6" W
2. Eliminar antena  
En coordenada:
  - a. Lat. 13°43'04.0" S; Long. 076°12'59.0" W
3. Graficado con simbología E-28; Carta N° 1



**135 Set-25**

FUENTE: Dirección de Hidrografía y Navegación

**PERÚ – ZONA CENTRO – PUERTO PISCO**

Insertar tanques

1. En coordenadas:
  - a. Lat. 13°44'47.3" S; Long. 076°13'38.9" W
  - b. Lat. 13°44'47.9" S; Long. 076°13'36.9" W
  - c. Lat. 13°44'49.9" S; Long. 076°13'39.3" W
  - d. Lat. 13°44'51.3" S; Long. 076°13'39.8" W
  - e. Lat. 13°46'56.1" S; Long. 076°14'23.5" W
  - f. Lat. 13°46'56.8" S; Long. 076°14'23.0" W
  - g. Lat. 13°46'57.2" S; Long. 076°14'23.0" W
  - h. Lat. 13°46'57.7" S; Long. 076°14'23.1" W
2. Graficar con simbología E-32; Carta N°1



FUENTE: Dirección de Hidrografía y Navegación

**136 Set-25**

**PERÚ – ZONA CENTRO – PUERTO PISCO**

Insertar perímetro

1. En coordenadas:
  - a. Lat. 13°46'46.5" S; Long. 076°14'16.6" W
  - b. Lat. 13°46'56.7" S; Long. 076°14'18.1" W
  - c. Lat. 13°46'55.9" S; Long. 076°14'23.7" W
  - d. Lat. 13°46'52.3" S; Long. 076°14'23.8" W
  - e. Lat. 13°46'46.3" S; Long. 076°14'22.8" W
  - f. Lat. 13°46'44.2" S; Long. 076°14'22.3" W
2. Graficar con simbología D-5; Carta N° 1



FUENTE: Dirección de Hidrografía y Navegación

**137 Set-25**

**PERÚ – ZONA CENTRO – PUERTO PISCO**

Insertar toponimia

1. "APROPISCO"  
En coordenada:
  - a. Lat. 13°46'50.9" S; Long. 076°14'20.1" W
1. "COPEINCA"

En coordenada:

a. Lat. 13°46'58.1" S; Long. 076°14'21.2" W

Eliminar toponimia (H-2263)

1. "CFG"

En coordenada:

a. Lat. 13°46'58.3" S; Long. 076°14'15.6" W

FUENTE: Dirección de Hidrografía y Navegación

160 Oct-25

### PERÚ – ZONA CENTRO – PUERTO PISCO

Mover antena

1. En coordenada:

**Desde:** Lat. 13°47'09.5" S; Long. 076°14'17.8" W

**Hasta:** Lat. 13°47'05.1" S; Long. 076°14'17.7" W

2. Graficado con simbología E-28; Carta N° 1



FUENTE: Dirección de Hidrografía y Navegación

161 Oct-25

### PERÚ – ZONA CENTRO – PUERTO PISCO

Insertar tanques

1. En coordenadas:

a. Lat. 13°47'14.6" S; Long. 076°14'20.9" W

b. Lat. 13°47'18.3" S; Long. 076°14'21.4" W

c. Lat. 13°47'19.4" S; Long. 076°14'21.6" W

2. Graficar con simbología E-32; Carta N°1



FUENTE: Dirección de Hidrografía y Navegación

162 Oct-25

### PERÚ – ZONA CENTRO – PUERTO PISCO

Insertar perímetros

1. En coordenadas:

a. Lat. 13°47'10.1" S; Long. 076°14'20.1" W

b. Lat. 13°47'19.8" S; Long. 076°14'21.5" W

c. Lat. 13°47'19.3" S; Long. 076°14'25.0" W

d. Lat. 13°47'09.6" S; Long. 076°14'23.6" W

a. Lat. 13°47'50.9" S; Long. 076°14'25.9" W

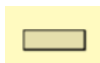
b. Lat. 13°48'00.7" S; Long. 076°14'27.5" W

c. Lat. 13°47'57.2" S; Long. 076°14'39.6" W

d. Lat. 13°47'52.6" S; Long. 076°14'38.3" W

e. Lat. 13°47'48.2" S; Long. 076°14'35.1" W

2. Graficar con simbología D-5; Carta N° 1



FUENTE: Dirección de Hidrografía y Navegación

163 Oct-25

**PERÚ – ZONA CENTRO – PUERTO PISCO**

Eliminar toponimia

1. "PROTEICOS CONCENTRADOS"

En coordenada:

a. Lat. 13°47'44.4" S; Long. 076°14'16.1" W

2. "TASA SUR"

En coordenada:

a. Lat. 13°47'53.5" S; Long. 076°14'21.6" W

FUENTE: Dirección de Hidrografía y Navegación

164 Oct-25

**PERÚ – ZONA CENTRO – PUERTO PISCO**

Insertar toponimia

1. "TRANSMARINA"

En coordenada:

a. Lat. 13°47'14.7" S; Long. 076°14'22.5" W

2. "TASA PISCO-SUR"

En coordenada:

a. Lat. 13°47'53.9" S; Long. 076°14'32.9" W

FUENTE: Dirección de Hidrografía y Navegación

165 Oct-25

**PERÚ – ZONA CENTRO – PUERTO PISCO**

Insertar simbología de luz y característica

1. En coordenada:

a. Lat. 13°49'48.6" S; Long. 076°14'54.8" W

2. Característica: FR

3. Graficar con simbología P-1.2; Carta N°1



FUENTE: Dirección de Hidrografía y Navegación

166 Oct-25

**PERÚ – ZONA CENTRO – PUERTO PISCO**

Insertar muelles

1. En coordenadas:

Inicio: Lat. 13°50'33.2" S; Long. 076°15'19.9" W

Final: Lat. 13°50'34.0" S; Long. 076°15'20.9" W

Inicio: Lat. 13°50'40.5" S; Long. 076°15'14.0" W

Final: Lat. 13°50'41.3" S; Long. 076°15'15.2" W

Inicio: Lat. 13°50'43.3" S; Long. 076°15'11.7" W  
Quiebre: Lat. 13°50'44.6" S; Long. 076°15'13.4" W  
Final: Lat. 13°50'44.2" S; Long. 076°15'13.6" W

Insertar simbologías de luz y característica

2. En coordenadas

a) Lat. 13°5'34.0" S; Long. 076°15'20.9" W

b) Lat. 13°50'41.3" S; Long. 076°15'15.2" W

3. Característica: FR

4. Graficar con simbologías F-13 / P-1.2; Carta N°1



**FUENTE:** Dirección de Hidrografía y Navegación

