



CORRECCIONES A LA CARTA NÁUTICA
BAHÍA MATARANI
HIDRONAV-3231

Escala: 10,000

4ta. Edición Marzo 2013

046 Jul-13 PERÚ – IMPRESIÓN DE NUEVA EDICIÓN CARTA NÁUTICA

Código : HIDRONAV- 3231

Título : BAHÍA MATARANI

Limites : Lat. 16°57'30" S; Long. 072°05'30" W
Lat. 17°02'30" S; Long. 072°09'00" W

Escala : 1:10,000

Edición : 4ta. Ed. Mar. 2013

FUENTE: Dirección de Hidrografía y Navegación

053 Ago-13 PERÚ – ZONA SUR – BAHÍA MATARANI

Anular simbología de luz y características (DR 2M)

1.- En coordenada (WGS-84)

a) Lat. 17°00'03.0" S; Long. 072°06'31.8" W

b) Lat. 16°59'51.5" S; Long. 072°06'16.4" W

2.- Graficado simbología P-1; Carta N° 1

FUENTE: Dirección de Hidrografía y Navegación

053 Jun-14 PERÚ – ZONA SUR – BAHÍA MATARANI

Graficar simbología de luz y características

1. - En coordenadas:

a) Lat. 16°59'51.0" S; Long. 072°06'16.3" W (WGS-84)

b) Lat. 17°00'03.0" S; Long. 072°06'31.8" W (WGS-84)

2.- Graficar simbología P-1; Carta N° 1

3.- Graficar características DR2M

FUENTE: Dirección de Hidrografía y Navegación

034 May-15(T) PERÚ – ZONA SUR – MATARANI

Graficar temporalmente zona de precaución

1.- En coordenadas:

a) Lat. 17°00'11.9" S Long. 072°06'34.8" W

b) Lat. 17°00'18.3" S Long. 072°06'40.7" W

c) Lat. 17°00'13.2" S Long. 072°06'45.2" W

d) Lat. 17°00'10.7" S Long. 072°06'41.2" W

2.- Graficar con simbología M-16, Carta N°1

FUENTE: Dirección de Hidrografía y Navegación

101 Nov-16

PERÚ – ZONA SUR – PUERTO MATARANI

Graficar muelle "F" (Caleta Islay)

1. En coordenadas:
 - a) Lat. 17°00'20.9" S; Long. 072°06'40.9" W
 - b) Lat. 17°00'15.9" S; Long. 072°06'41.0" W
 - c) Lat. 17°00'16.0" S; Long. 072°06'49.3" W
 - d) Lat. 17°00'16.4" S; Long. 072°06'49.3" W
 - e) Lat. 17°00'16.3" S; Long. 072°06'41.4" W
 - f) Lat. 17°00'21.0" S; Long. 072°06'41.3" W
2. Graficar con simbología F-14; Carta N° 1

FUENTE: Dirección de Hidrografía y Navegación

102 Nov-16

PERÚ – ZONA SUR – PUERTO MATARANI

Insertar luz de enfilación (Caleta Islay)

1. En coordenadas:
 - a) Enfilación Anterior Lat. 17°00'10.1" S; Long. 072°06'28.8" W
 - b) Enfilación Posterior Lat. 17°00'09.6" S; Long. 072°06'24.8" W
2. Graficar con simbología P-20.2; Carta N° 1
3. Agregar texto: DV2s5M
4. Trazar longitud de enfilación de 1 milla náutica:
Graficar con simbología P-20.1; Carta N°1
5. Agregar texto: 081.5°

FUENTE: Dirección de Hidrografía y Navegación

103 Nov-16

PERÚ – ZONA SUR – PUERTO MATARANI

Graficar símbolo de luz y características (Muelle "F" Caleta Islay)

1. En coordenadas:
 - a) Lat. 17°00'16.2" S; Long. 072°06'49.3" W
 - b) Lat. 17°00'16.1" S; Long. 072°06'41.0" W
2. Graficar con simbología P-1; Carta N° 1
3. Insertar características:
 - a) FR 4M
 - b) FV 4M

FUENTE: Dirección de Hidrografía y Navegación

104 Nov-16

PERÚ – ZONA SUR – PUERTO MATARANI

Graficar Boyas y rotular numeración (Muelle "F" Caleta Islay)

1. En coordenadas:
 - A-1 Lat. 17°00'16.3" S; Long. 072°06'51.0" W
 - A-2 Lat. 17°00'16.1" S; Long. 072°06'39.1" W
 - A-3 Lat. 17°00'12.3" S; Long. 072°06'38.6" W
 - A-4 Lat. 17°00'12.8" S; Long. 072°06'51.1" W
2. Graficar con simbología Q-40; Carta N° 1

FUENTE: Dirección de Hidrografía y Navegación

063 Abr-19

PERÚ – ZONA SUR – PUERTO MATARANI

Eliminar zona de fondeo, simbología y texto

1. Fondeadero de Carga Peligrosa - Transferencia de Hidrocarburos

En coordenadas:

a. Lat. 17°00'11.6" S; Long. 072°06'57.6" W

b. Lat. 17°00'24.4" S; Long. 072°07'01.1" W

c. Lat. 17°00'19.0" S; Long. 072°07'24.2" W

d. Lat. 17°00'06.9" S; Long. 072°07'20.9" W

Graficado con texto: CARGA PELIGROSA-ALIJE

Graficado con simbología N-12.3, Carta N° 1

FUENTE: Dirección de Hidrografía y Navegación

064 Abr-19

PERÚ – ZONA SUR – PUERTO MATARANI

Graficar zona de fondeo, simbología y texto, en carta y plano (inserto)

2. Fondeadero de embarcaciones con carga peligrosa, transferencia de hidrocarburos reubicada.

En coordenadas:

a. Lat. 16°58'56.5" S; Long. 072°07'39.1" W

b. Lat. 16°59'02.0" S; Long. 072°07'41.1" W

c. Lat. 16°58'38.1" S; Long. 072°08'02.2" W

d. Lat. 16°58'33.0" S; Long. 072°07'49.8" W

Graficar texto: CARGA PELIGROSA - TRANSFERENCIA DE HIDROCARBUROS

Graficar con simbología N-12.3, Carta N° 1

FUENTE: Dirección de Hidrografía y Navegación

101 Ago-19

PERÚ – ZONA SUR – BAHÍA MATARANI

Eliminar luz y características en el cabezo de rompeolas

a. En coordenadas: Lat. 17°00'56.8" S; Long. 072°06'30.7" W

b. Graficado con simbología: P-1, P-16, Carta N° 1

Eliminar y agregar texto

a. En coordenadas: Lat. 17°00'56.5" S; Long. 072°06'36.0" W

Donde dice: FONDEPES

Debe decir: SPAEMIM

FUENTE: Dirección de Hidrografía y Navegación

085 Oct-20

PERÚ – ZONA CENTRO - ZONA NORTE, CENTRO Y SUR

Reemplazar o insertar cuadro de Código de Respuesta Rápida "QR"

1 Recortar códigos QR de acuerdo a láminas del Anexo 1

2 Ubicación:

Lado inferior izquierdo de carta náutica, al lado derecho del cuadro de correcciones (ver modelo del Anexo 2)

3 Insertar códigos QR a cartas náuticas, de acuerdo a relación del Anexo 3

- 4 Reemplazar códigos QR a cartas náuticas de acuerdo a relación del Anexo 4



FUENTE: Dirección de Hidrografía y Navegación

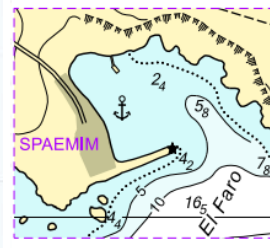
163 Nov-21

PERÚ – ZONA SUR – BAHÍA MATARANI

Insertar recuadro adjunto en carta:

Coordenada de referencia:

- a. Lat. $17^{\circ}00'55.61''$ S; Long. $072^{\circ}06'32.15''$ W



FUENTE: Dirección de Hidrografía y Navegación

014 Feb-22

PERÚ – ZONA SUR – BAHÍA MATARANI

Recortar y reemplazar recuadro adjunto; en carta y plano (inserto)

1. En coordenadas de Carta:

Lat. $16^{\circ}59'44.3''$ S; Long. $072^{\circ}06'27.9''$ W

VERTICES EN CARTA

1. Lat. $16^{\circ}59'49.9''$ S; Long. $072^{\circ}06'35.2''$ W
2. Lat. $16^{\circ}59'38.6''$ S; Long. $072^{\circ}06'35.2''$ W
3. Lat. $16^{\circ}59'38.6''$ S; Long. $072^{\circ}06'20.6''$ W
4. Lat. $16^{\circ}59'49.9''$ S; Long. $072^{\circ}06'20.6''$ W

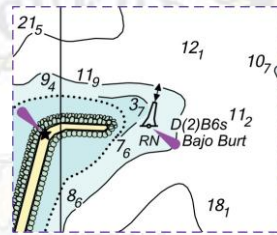


2. En coordenada del Plano:

Lat. $16^{\circ}59'44.5''$ S; Long. $072^{\circ}06'27.9''$ W

VERTICES EN PLANO

1. Lat. $16^{\circ}59'47.1''$ S; Long. $072^{\circ}06'31.1''$ W
2. Lat. $16^{\circ}59'42.0''$ S; Long. $072^{\circ}06'31.1''$ W
3. Lat. $16^{\circ}59'42.0''$ S; Long. $072^{\circ}06'24.9''$ W
4. Lat. $16^{\circ}59'47.1''$ S; Long. $072^{\circ}06'24.9''$ W



FUENTE: Dirección de Hidrografía y Navegación

029 Mar-24

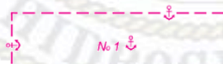
PERÚ – ZONA SUR – BAHÍA MATARANI

Graficar Fondeaderos en carta y plano

1. Fondeadero N° 22:

- a) Lat. $16^{\circ}59'45.1''$ S; Long. $072^{\circ}06'19.9''$ W
- b) Lat. $16^{\circ}59'44.0''$ S; Long. $072^{\circ}06'17.5''$ W
- c) Lat. $16^{\circ}59'46.5''$ S; Long. $072^{\circ}06'14.6''$ W
- d) Lat. $16^{\circ}59'48.9''$ S; Long. $072^{\circ}06'16.3''$ W

2. Graficar con simbología N-12.1; Carta N°1



FUENTE: Dirección General de Capitanía y Guardacostas

097 Ago24

PERÚ – ZONA SUR – BAHÍA MATARANI

Insertar pelure

1. Recortar y añadir aviso gráfico adjunto al anexo
2. En coordenada central:
 - a) Lat. $16^{\circ}59'36.9''$ S; Long. $072^{\circ}06'16.5''$ W

FUENTE: Dirección de Hidrografía y Navegación

116 Set-24

PERÚ – ZONA SUR – BAHÍA MATARANI

Insertar sistema de identificación automática AIS en carta y plano

1. En coordenadas:

- a) Lat. 16°59'44.5" S; Long. 072°06'21.6" W
- b) Lat. 16°59'44.7" S; Long. 072°06'30.4" W

2. Graficar con simbología S-17.1; Carta N°1



FUENTE: Dirección de Hidrografía y Navegación

053 Abr-25

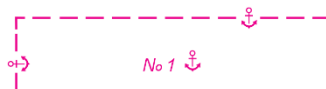
PERÚ – ZONA NORTE – BAHÍA MATARANI

Insertar área de fondeadero en carta y plano

1. En coordenadas:

- a. Lat. 016°59'45.1" S; Long. 072°06'19.9" W
- b. Lat. 016°59'44.8" S; Long. 072°06'19.1" W
- c. Lat. 016°59'46.6" S; Long. 072°06'17.4" W
- d. Lat. 016°59'47.1" S; Long. 072°06'18.0" W

2. Graficar con simbología N-12.2; Carta N°1



3. Insertar texto en plano: 22-A "EMBARCACIONES PESQUERAS ARTESANALES MAYORES DE 10 HASTA 13.30 DE A.B."

En coordenada central:

Lat. 16°59'38.1" S; Long. 072°06'16.2" W

FUENTE: Dirección de Hidrografía y Navegación

138 Set-25 (T) **PERÚ – ZONA SUR – PUERTO MATARANI**

Eliminar temporalmente simbología de luz y característica en carta y plano

1. En coordenada:

- a) Lat. 16°59'50.7" S; Long. 072°06'16.6" W

2. Característica: DR2M

3. Graficado con simbología P-1.2; Carta N°1



FUENTE: Dirección de Hidrografía y Navegación

139 Set-25 (T) PERÚ – ZONA SUR – PUERTO MATARANI

Eliminar temporalmente boya, luz y característica en carta y plano

1. En coordenada:
 - a) Lat. 16°59'47.5" S; Long. 072°06'18.7" W
2. Característica: D(3)V8s
3. Graficado con simbología Q-130.1, P-1.2; Carta N°1



FUENTE: Dirección de Hidrografía y Navegación

140 Set-25 (T) PERÚ – ZONA SUR – CALETA ISLAY

Eliminar temporalmente simbologías de luz y características

1. En coordenadas:
 - a) Lat. 17°00'16.1" S; Long. 072°06'40.9" W (FV4M)
 - b) Lat. 17°00'16.2" S; Long. 072°06'49.3" W (FR4M)
2. Graficado con simbología P-1.2; Carta N°1



FUENTE: Dirección de Hidrografía y Navegación

169 Oct-25 PERÚ – ZONA SUR – PUERTO MATARANI

1. Eliminar aviso temporal: 138(T)/25, 139(T)/25
2. Mover simbología de luz y característica en carta y plano

Desde: Lat. 16°59'50.7" S; Long. 072°06'16.6" W

Hasta: Lat. 16°59'50.9" S; Long. 072°06'16.5" W

3. Graficado con simbología P-1.2; Carta N°1



FUENTE: Capitanía de Puerto Mollendo

189 Nov-25 PERÚ – ZONA SUR – PUERTO MATARANI

Insertar simbología Puesto de Capitanía en carta y plano

1. En coordenada:
 - a) Lat. 16°59'42.8" S; Long. 072°06'18.8" W
2. Graficar con simbología F-60; Carta N° 1



FUENTE: Dirección de Hidrografía y Navegación