



011 Ene-14

PERÚ – IMPRESIÓN DE NUEVA CARTA NÁUTICA

Código : HIDRONAV- 3245

Título : PUERTO ILO Y PUNTA COLES

Límites : Lat. 17°34'00" S; Long. 071°19'37" W
Lat. 17°44'00" S; Long. 071°27'00" W

Escala : 1:25,000

Edición : 6ta. Ed. May. 2013

Nota: Esta nueva edición reemplaza a la Carta Náutica HIDRONAV – 3245, 5ta. Ed. Mar. 2009

FUENTE: Dirección de Hidrografía y Navegación

080 Set-14

PERÚ – ZONA SUR -- PUERTO ILO A PUNTA COLES

Cambiar toponimia

1.- En coordenadas:

a) Lat. 17°40'11.0" S; Long. 071°22'30.0" W (HIDRONAV - 324)

b) Lat. 17°40'28.8" S; Long. 071°22'22.1" W (HIDRONAV - 3245)

Dice: Punta Cata Cata

Debe Decir: Punta Cata Catas

2.- En coordenadas:

a) Lat. 17°42'30.0" S; Long. 071°25'20.0" W (HIDRONAV - 320)

b) Lat. 17°42'41.0" S; Long. 071°23'42.0" W (HIDRONAV - 324)

c) Lat. 17°42'41.0" S; Long. 071°23'26.0" W (HIDRONAV - 3245)

Dice: Islote Lobos

Debe Decir: Rocas Lobos

FUENTE: Dirección de Hidrografía y Navegación

103 Nov-14

PERÚ – ZONA SUR -- PUERTO ILO

Eliminar Chatas

1.- En coordenadas: (WGS-84)

a) Lat. 17°40'37.7" S; Long. 071°22'24.1" W

b) Lat. 17°40'39.0" S; Long. 071°22'19.0" W

2.- Graficados con simbología Pa, Carta N° 1

FUENTE: Dirección de Hidrografía y Navegación

025 Abr-15

PERÚ – ZONA SUR – PUERTO ILO

Eliminar boya cardinal norte y características

- 1.- En coordenada: Lat. 17°40'23.0" S; Long. 071°22'23.7" W
- 2.- Graficado con simbología Q-130.3, Carta N° 1

FUENTE: Dirección de Hidrografía y Navegación

036 May-15

PERÚ – ZONA SUR – PUERTO ILO

Graficar Boya cardinal Norte

- 1.- En coordenada: Lat. 17°40'39.1" S; Long. 071°22'39.7" W
- 2.- Graficar con simbología Q-130.3, Carta N° 1
- 3.- Graficar características: DB3s

FUENTE: Dirección de Hidrografía y Navegación

083 Oct-15

PERÚ – ZONA SUR – PUERTO ILO

Graficar Boya Separadora de Tráfico con Luz

- 1.- En coordenada: Lat. 17°38'41.5" S; Long. 071°24'03.9" W (WGS-84)
- 2.- Graficar simbologías Q-26 y P-1, Carta N° 1
- 3.- Graficar característica de luz: DB5s 7m 10M

FUENTE: Dirección de Hidrografía y Navegación

048 Jun-16(T)

PERÚ – ZONA SUR – PUERTO ILO

Eliminar simbología de luz y características temporalmente

1. En coordenadas:
 - a) Lat. 17°38'35.2" S, Long. 071°21'06.3" W
 - b) Lat. 17°38'37.2" S; Long. 071°20'57.9" W
2. Graficado con simbología P1, Carta N° 1

FUENTE: Dirección de Hidrografía y Navegación

004 Feb-17

PERÚ – ZONA SUR – PUERTO ILO

Cancelar aviso 048-16(T)

1. En coordenadas:
 - a) Lat. 17°38'35.2" S; Long. 071°21'06.3" W
 - b) Lat. 17°38'37.2" S; Long. 071°20'57.9" W
2. Graficado con simbología P1, Carta N° 1

FUENTE: Dirección de Hidrografía y Navegación

065 Abr-19

PERÚ – ZONA SUR – PUERTO ILO

Reemplazar simbología y texto, en carta y plano (inserto)

1. Reemplazar texto
En coordenada:
 - a. Lat. 17°38'24.5" S; Long. 071°20'46.5" W
Dice: 9
Debe decir: 6
 - b. Lat. 17°38'31.5" S; Long. 071°20'50.5" W
Dice: 7

Debe decir: 3
En coordenada:
c. Lat. 17°38'29.0" S; Long. 071°21'01.0" W
Dice: 8
Debe decir: 4

FUENTE: Dirección de Hidrografía y Navegación

066 Abr-19

PERÚ – ZONA SUR – PUERTO ILO

Graficar zona de fondeo, simbología y texto, en carta y plano (inserto)

1. Fondeadero Reservado para La Marina de Guerra del Perú

En coordenadas:

- a. Lat. 17°37'37.0" S; Long. 071°21'50.0" W
- b. Lat. 17°37'37.0" S; Long. 071°21'19.0" W
- c. Lat. 17°38'07.0" S; Long. 071°21'19.0" W
- d. Lat. 17°38'07.0" S; Long. 071°21'50.0" W

Graficar Toponimia: ZONA RESERVADA

Graficar con simbología N-2.1, Carta N°1

2. Fondeadero de Embarcaciones Artesanales que operan en el Puerto de Ilo

En coordenadas:

- a. Lat. 17°38'36.0" S; Long. 071°20'45.2" W
- b. Lat. 17°38'32.8" S; Long. 071°20'39.1" W
- c. Lat. 17°38'27.2" S; Long. 071°20'43.1" W
- d. Lat. 17°38'30.1" S; Long. 071°20'49.1" W

Graficar Toponimia: 1

Graficar con simbología N-2.1, Carta N°1

3. Fondeadero de Embarcaciones de Servicio Marítimo

En coordenadas:

- a. Lat. 17°38'35.2" S; Long. 071°20'49.0" W
- b. Lat. 17°38'35.2" S; Long. 071°20'52.7" W
- c. Lat. 17°38'34.0" S; Long. 071°20'52.7" W
- d. Lat. 17°38'34.0" S; Long. 071°20'49.4" W

Graficar Toponimia: 2

Graficar con simbología N-2.1, Carta N°1

FUENTE: Dirección General de Capitanías y Guardacostas

067 Abr-19

PERÚ – ZONA SUR -- PUERTO ILO

Recorta e insertar recuadro adjunto en carta y plano

a. En carta

En coordenadas: Lat. 17°40'36.7" S; Long. 071°20'15.1" W



b. En plano



En coordenadas: Lat. 17°40'08.0" S; Long. 071°20'29.0" W

FUENTE: Dirección General de Capitanías y Guardacostas

068 Abr-19

PERÚ – ZONA SUR – PUERTO ILO

Eliminar zona de fondeo, simbología y texto

4. Remolcadores de Agencia

En coordenadas:

a. Lat. 17°38'27.6" S; Long. 071°20'47.2" W

b. Lat. 17°38'29.6" S; Long. 071°20'46.5" W

c. Lat. 17°38'32.3" S; Long. 071°20'47.8" W

d. Lat. 17°38'29.5" S; Long. 071°20'49.6" W

Graficado con texto: 6

Graficado con simbología N-12.2, Carta N° 1

FUENTE: Dirección General de Capitanías y Guardacostas

012 Feb-20(T)

PERÚ – ZONA SUR – PUERTO ILO

Eliminar temporalmente boya cardinal oeste, luz y características

1. En coordenadas:

Lat. 17°41'01.0" S; Long. 071°22'49.6" W

2.Graficado con simbología: Q 130.3, Carta N° 1

3.Graficado con características: DB 15s

FUENTE: Dirección de Hidrografía y Navegación

085 Oct-20

PERÚ – ZONA NORTE, CENTRO Y SUR

Reemplazar o insertar cuadro de Código de Respuesta Rápida "QR"

1. Recortar códigos QR de acuerdo a láminas del Anexo 1

2.Ubicación: Lado inferior izquierdo de carta náutica, al lado derecho del cuadro de correcciones (ver modelo del Anexo 2)

3. Insertar códigos QR a cartas náuticas, de acuerdo a relación del Anexo 3

4. Reemplazar códigos QR a cartas náuticas, de acuerdo a relación del Anexo 4



FUENTE: Dirección de Hidrografía y Navegación

104 Nov-20

PERÚ – ZONA SUR – PUERTO ILO

1. Corregir Toponimia en Carta

En coordenadas:

Lat. 17°39'19.5" S; Long. 071°21'38.1" W

Dice: Isla Tres Hermanas
Debe decir: Islote Tres Hermanas

2. Corregir Toponimia en Plano

En coordenadas:

Lat. 17°39'16.7" S; Long. 071°21'32.1" W

Dice: Isla Tres Hermanas
Debe decir: Islote Tres Hermanas

3. Corregir Toponimia en Plano

En coordenadas

Lat. 17°39'19.9" S; Long. 071°21'17.2" W

Dice: Isla Tres Hermanos
Debe decir: Islote Tres Hermanos

FUENTE: Dirección de Hidrografía y Navegación

143 Oct-21

PERÚ – ZONA SUR – PUERTO ILO

Graficar Faroleta con luz fija roja

1. En coordenadas:

Lat. 17°38'36.50" S; Long. 071°20'48.30" W

2. Graficar con simbología: P-1, Carta N° 1

FUENTE: Dirección de Hidrografía y Navegación

164 Nov-21

PERÚ – ZONA SUR – PUERTO ILO

Graficar Baliza Respondedor de Radar (RACON)

a. Lat. 17°42'26.7" S; Long. 071°22'51.7" W

2.- Graficar simbología S-3.1

3.- Graficar Código Morse "Y" (- - -)

FUENTE: Dirección de Hidrografía y Navegación

128 Nov-22

PERÚ – ZONA SUR – ILO

Eliminar fondeaderos N°5 y N°6, texto en carta y plano

1. En coordenadas:

a) Lat. 17°38'23.8" S; Long. 071°20'53.4" W

b) Lat. 17°38'23.7" S; Long. 071°20'48.6" W

c) Lat. 17°38'27.0" S; Long. 071°20'47.2" W

d) Lat. 17°38'29.5" S; Long. 071°20'49.6" W

2. En coordenadas:

a) Lat. 17°38'23.5" S; Long. 071°20'48.5" W

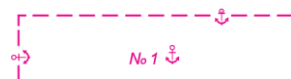
b) Lat. 17°38'21.5" S; Long. 071°20'45.4" W

c) Lat. 17°38'25.0" S; Long. 071°20'44.0" W

d) Lat. 17°38'27.5" S; Long. 071°20'47.2" W

3. Eliminar texto: "5" y "6"

4. Graficado con simbología N-12.2; Carta N° 1



FUENTE: Dirección General de Capitanías y Guardacostas

011 Feb-23

PERÚ – ZONA SUR – PUERTO ILO

Eliminar texto en carta y plano

1. En coordenadas:

a) Lat. 17°40'44.0" S; Long. 071°20'14.6" W

2. Dice:

5. Consumo humano

6. Embarcaciones Pesqueras Inmovilizadas

FUENTE: Dirección de Hidrografía y Navegación

015 Feb-24

PERÚ – ZONA SUR – PUERTO ILO

Graficar naufragio no peligroso

1. En coordenadas:
 - a) Lat. 17°38'00.0" S; Long. 071°22'00.0" W
2. Graficar con simbología K-29; Carta N°1 5. Consumo humano

FUENTE: Dirección de Hidrografía y Navegación

087 Jul-24

PERÚ – ZONA SUR – BAHÍA ILO

Eliminar boya cardinal oeste, luz y características

1. En coordenada:
 - a) Lat. 17°41'01.0" S Long. 071°22'49.6" W
2. Graficado con simbología Q-130.3; Carta N°1
3. Graficado con características: DB 15s
4. Eliminar temporal 012-20(T)

FUENTE: Dirección de Hidrografía y Navegación

178 Dic-24

PERÚ – ZONA SUR – PUERTO ILO

Insertar área de acuicultura

1. En coordenadas:
 - a) Lat. 17°39'40.9" S; Long. 071°21'47.4" W
 - b) Lat. 17°39'49.7" S; Long. 071°21'51.9" W
 - c) Lat. 17°39'52.4" S; Long. 071°21'43.9" W
 - d) Lat. 17°39'43.3" S; Long. 071°21'38.5" W
2. Graficar con simbología L-4; Carta N°1



3. Insertar texto en horizontal: ÁREA DE ACUICULTURA
4. En coordenada central:
 - a) Lat. 17°39'47.1" S; Long. 071°21'45.1" W

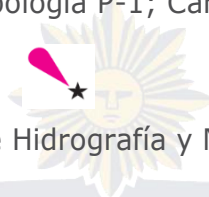
FUENTE: Dirección General de Capitanías y Guardacostas

141 Set-25 (T) **PERÚ – ZONA SUR – PUERTO ILO**

Eliminar temporalmente simbología de luz y característica en carta y plano

1. En coordenada:
 - a) Lat. 17°38'42.6" S; Long. 071°21'04.3" W
2. Característica: FR3M

3. Graficado con simbología P-1; Carta N°1



FUENTE: Dirección de Hidrografía y Navegación

142 Set-25 (T) PERÚ – ZONA SUR – PUERTO ILO

Eliminar temporalmente boya de amarre en carta y plano

1. En coordenada:
 - a) Lat. 17°38'46.3" S; Long. 071°20'59.5" W
2. Graficado con simbología Q-40; Carta N°1



FUENTE: Dirección de Hidrografía y Navegación

143 Set-25 (T) PERÚ – ZONA SUR – PUERTO ILO

Eliminar temporalmente luz de enfilación y característica en carta y plano

1. En coordenada:
 - a) Lat. 17°38'40.5" S; Long. 071°20'48.4" W
2. Graficado con simbología P-1; Carta N°1



FUENTE: Dirección de Hidrografía y Navegación

144 Set-25 (T) PERÚ – ZONA SUR – PUERTO ILO

Eliminar temporalmente luz y característica en carta y plano

1. En coordenada:
 - a) Lat. 17°38'37.2" S; Long. 071°20'57.9" W
2. Característica: DB6s2.5M
3. Graficado con simbología P-1; Carta N°1



FUENTE: Dirección de Hidrografía y Navegación

195 Nov-25 PERÚ – ZONA SUR – PLAYA GRAMADAL

Insertar buque que siempre vela

1. En coordenada:
 - a) Lat. 17°36'32.6" S; Long. 071°20'54.1" W
2. Graficar con simbología K-24; Carta N° 1



FUENTE: Dirección de Hidrografía y Navegación