

REPÚBLICA DEL PERÚ
 MINISTERIO DE DEFENSA
 MARINA DE GUERRA DEL PERÚ



BOLETÍN ESPECIAL Nº 05

SERVICIO DE HIDROGRAFÍA Y NAVEGACIÓN
 DE LA AMAZONÍA

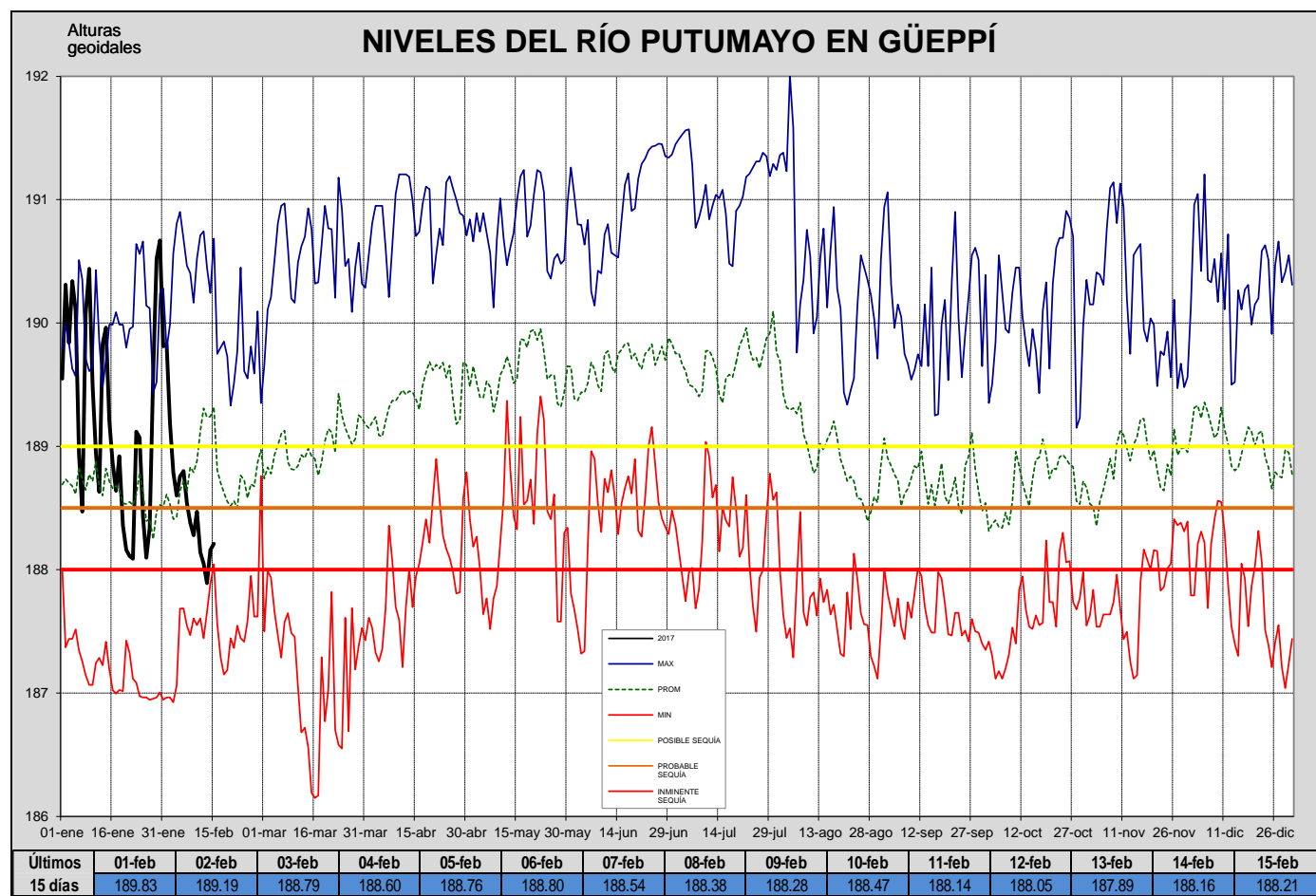
FEBRERO 2017

Se pone en conocimiento a los navegantes en general, que el río Putumayo se encuentra en época de vaciante, presentando a la fecha un nivel del río de 188.21 metros de altura en el área de Güeppi.

Teniendo en cuenta estos niveles, y de acuerdo a la data histórica que posee este Servicio Hidrográfico, el río Putumayo en el área de Güeppi, se encuentra en **ALERTA NARANJA**, por lo que se recomienda a los pobladores ribereños y a los navegantes en general mantener las precauciones del caso ante probables sequías del río.

Este Servicio Hidrográfico continuará monitoreando e informando los cambios de niveles del río en forma oportuna, brindando mayor detalle de la variación diaria de los ríos de la cuenca Amazónica, accediendo a la página web del www.dhn.mil.pe/shna

HISTOGRAMA DE LOS NIVELES DEL RÍO PUTUMAYO



Iquitos, 15 de febrero del 2017