

REPÚBLICA DEL PERÚ
 MINISTERIO DE DEFENSA
 MARINA DE GUERRA DEL PERÚ



BOLETÍN ESPECIAL N° 04
(INFORMACIÓN DE LOS CAMBIOS DE LOS NIVELES DE RÍO)

AVISOS A LOS NAVEGANTES FLUVIALES
SERVICIO DE HIDROGRAFÍA Y NAVEGACIÓN
DE LA AMAZONÍA

EDICIÓN - ESPECIAL

ENERO 2019

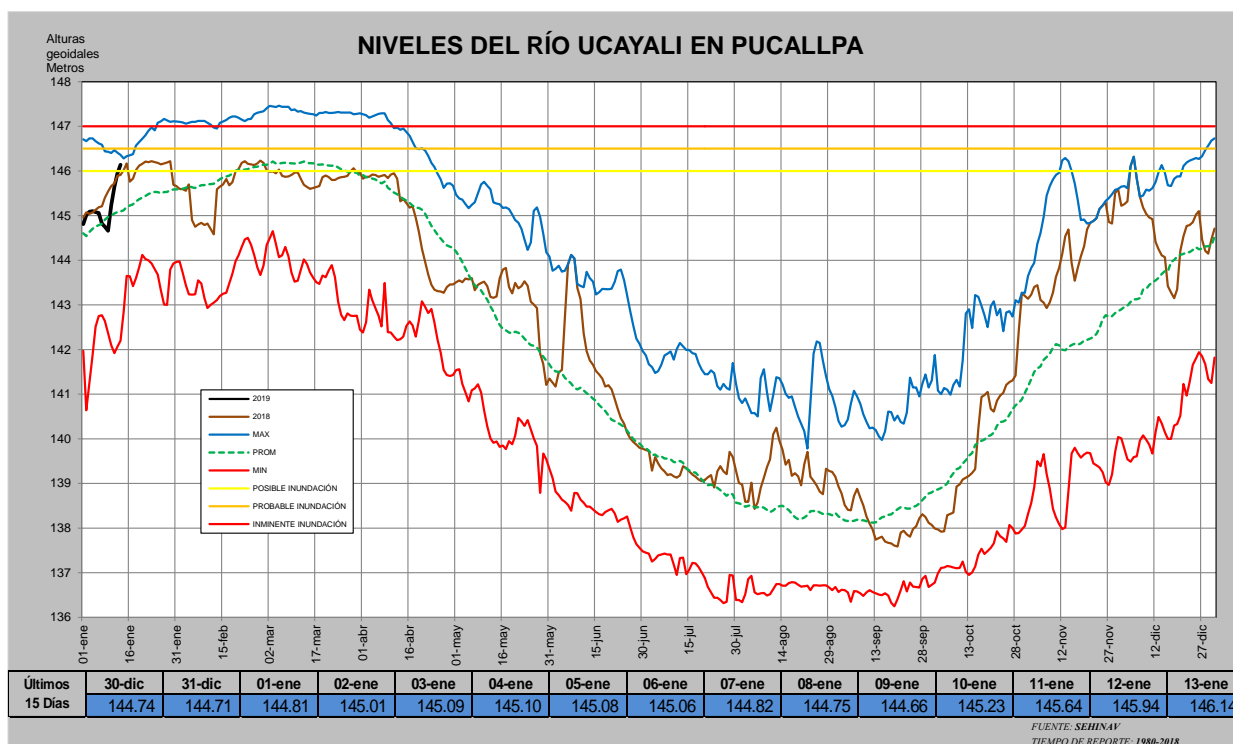
Se pone en conocimiento a los navegantes en general, que los ríos Putumayo (área Estrecho) y Napo (área Mazan), se encuentran en épocas de vaciante, presentando a la fecha un nivel del río de 99.87 metros y 87.45 metros de altura geoidal respectivamente.

Así mismo el río Ucayali, se encuentra en época de Transición a creciente, presentando a la fecha un nivel del río de 146.14 metros de altura geoidal en el área de Pucallpa.

Teniendo en cuenta estos niveles, y de acuerdo a la data histórica que posee este Servicio Hidrográfico, los ríos Putumayo, Napo y Ucayali se encuentran en ALERTA AMARILLA, por lo que se recomienda tomar precauciones de seguridad.

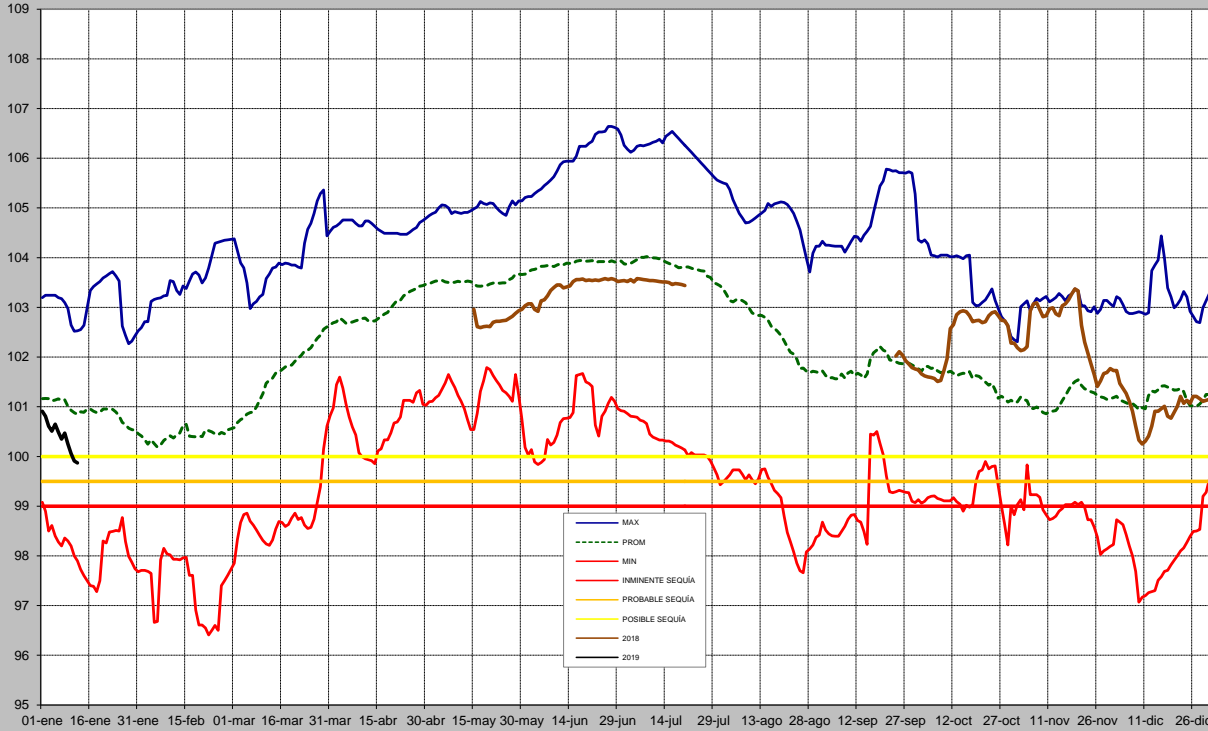
Este Servicio Hidrográfico continuará monitoreando e informando los cambios de niveles de los ríos en forma oportuna, brindando mayor detalle de la variación diaria de los ríos de la cuenca Amazónica, accediendo a la página web del www.dhn.mil.pe/shna.

Iquitos, 13 de Enero del 2019



Alturas geoidales
Metros

NIVELES DEL RÍO PUTUMAYO EN SAN ANTONIO DEL ESTRECHO

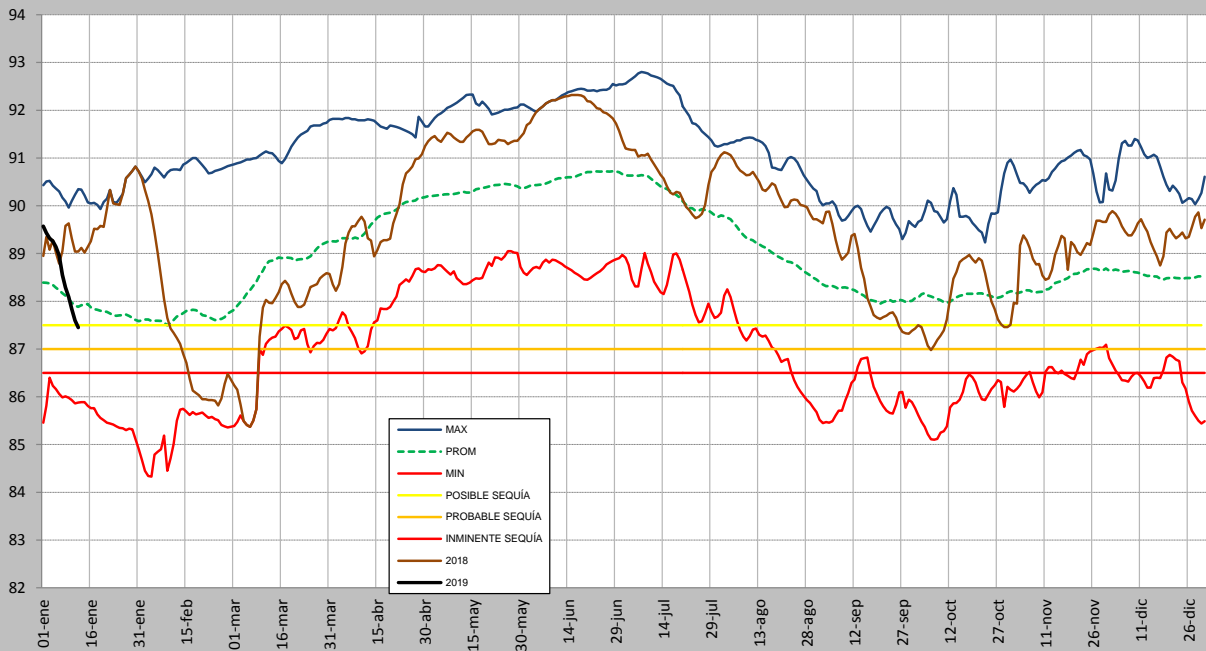


Últimos 15 días	29-dic	30-dic	31-dic	01-ene	02-ene	03-ene	04-ene	05-ene	06-ene	07-ene	08-ene	09-ene	10-ene	11-ene	12-ene
	101.11	101.13	101.15	100.91	100.81	100.61	100.51	100.65	100.49	100.35	100.47	100.25	100.06	99.91	99.87

Fuente: SENAMHI
Tiempo de reporte: 2001 - 2019

Alturas Geoidales
Metros

NIVELES DEL RÍO NAPO EN MAZÁN



Últimos 15 días	29-dic	30-dic	31-dic	01-ene	02-ene	03-ene	04-ene	05-ene	06-ene	07-ene	08-ene	09-ene	10-ene	11-ene	12-ene
	89.86	89.53	89.71	89.57	89.43	89.32	89.26	89.14	88.96	88.55	88.29	88.09	87.84	87.60	87.45

Fuente: SEHINAV
Tiempo de reporte: 2015 - 2018